

MSPAS

Ministerio de Salud Pública y Asistencia Social

*Datos sujetos a cambio por actualización de Áreas de Salud



**Dirección de Epidemiología
y Gestión del Riesgo**



MINISTERIO DE
SALUD PÚBLICA
Y ASISTENCIA
SOCIAL

Situación epidemiológica de la Desnutrición Aguda (moderada y severa) en menores de 5 años

Datos a la semana
epidemiológica 19

Del 7 al 13 de mayo de
2023

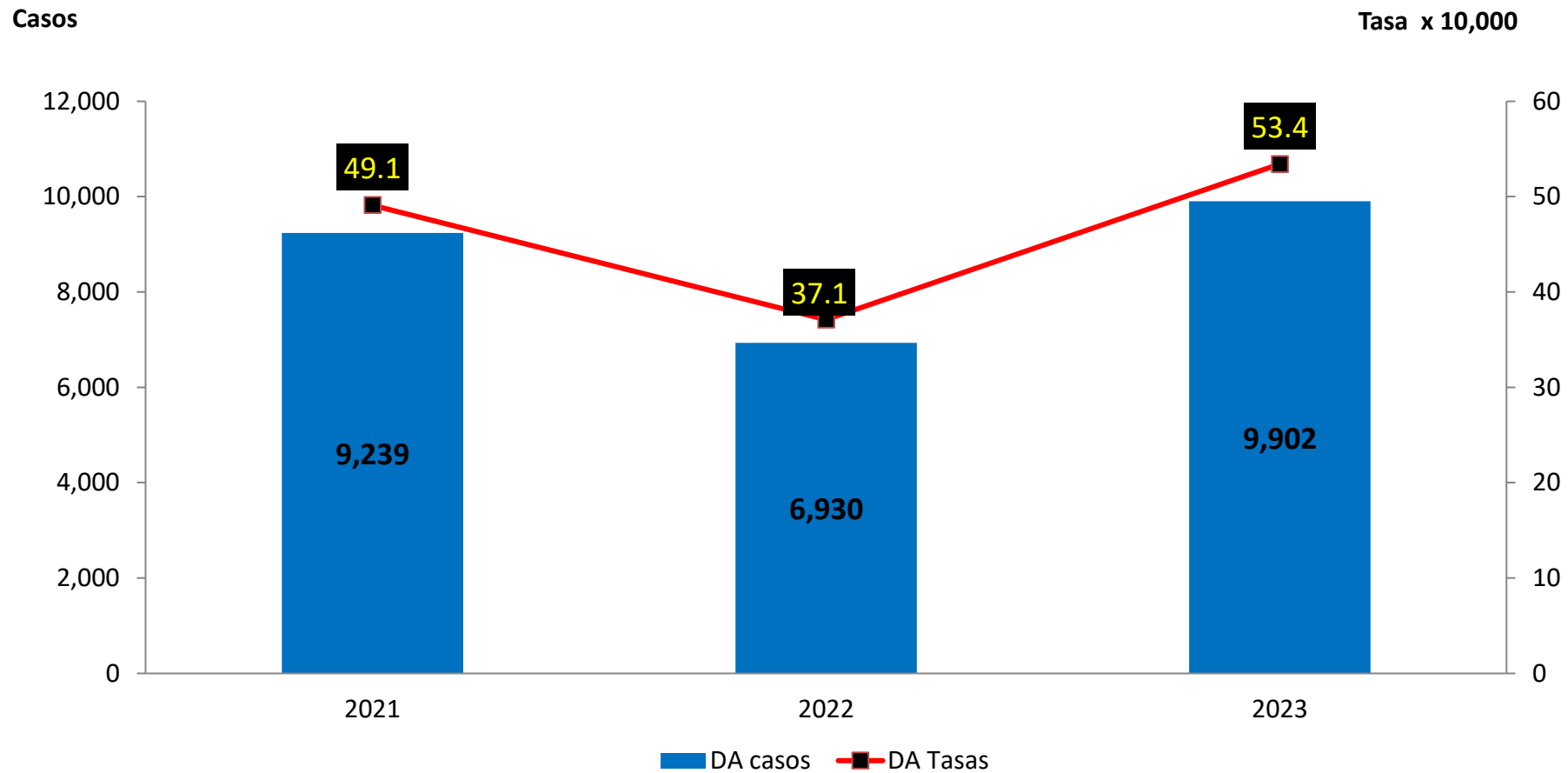
Casos semanales, acumulados y tasas por 10,000 menores de 5 años Guatemala, 2022-2023*

Resumen de desnutrición aguda en menores de 5 años en el país

Patologías	2022			2023			Dif. De Casos Sem.	Dif. De Casos Acum.	% Dif. De Casos Acum.
	Casos	Acum	Tasas	Casos	Acum	Tasas			
Desnutrición aguda total	487	6930	37.1	621	9902	53.4	134	2972	42.9
Desnutrición aguda por antropometría	469	6784	36.3	612	9688	52.2	143	2904	42.8
Desnutrición aguda por signos clínicos	18	146	0.8	9	214	1.2	-9	68	46.6
Desnutrición aguda moderada	366	5325	28.5	477	7608	41.0	111	2283	42.9
Desnutrición aguda severa total (antropométrica y clínica)	121	1605	8.6	144	2294	12.4	23	689	42.9
Desnutrición aguda severa tipo Kwashiorkor	8	54	0.3	3	77	0.4	-5	23	42.6
Desnutrición aguda severa tipo Kwashiorkor marasmático	1	24	0.1	2	41	0.2	1	17	70.8
Desnutrición aguda severa tipo Marasmo	9	68	0.4	4	96	0.5	-5	28	41.2

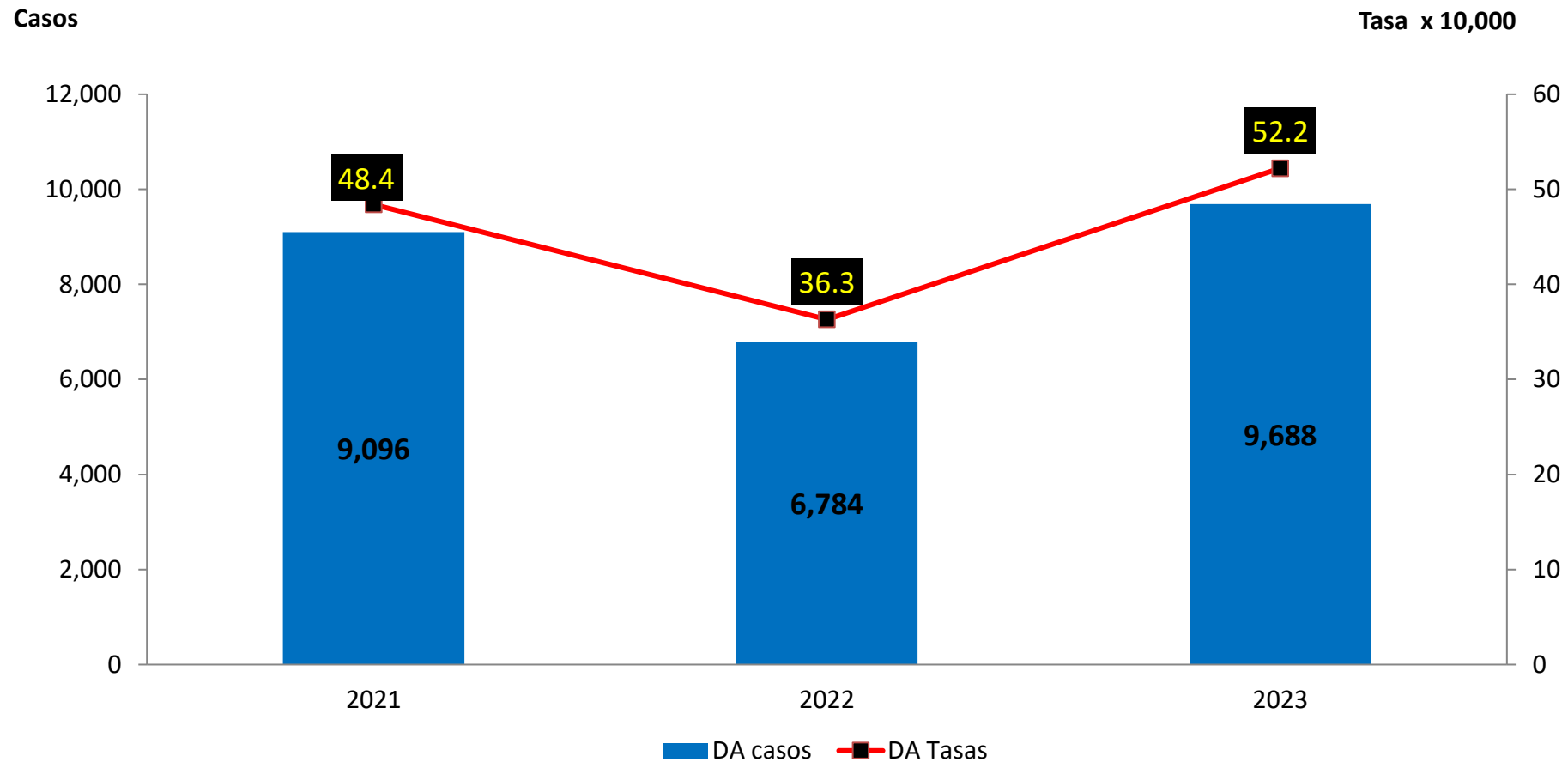
Hasta la semana epidemiológica 19 se presenta incremento de 2972 casos (43%) de desnutrición aguda, respecto al año anterior. El reporte de casos clínicos para esta semana continúa incrementando, para esta semana se reporta 47% más casos que el año anterior.

Casos y tasas de desnutrición aguda en menores de 5 años por año de registro, Guatemala, 2021-2023*



Fuente: SIGSA-18, *Datos preliminares sujetos a cambio por actualización de las Direcciones Departamentales de Redes Integradas de Servicios de Salud -DDRIS.

Casos y tasas de desnutrición aguda por antropometría en menores de 5 años por año de registro, Guatemala, 2021-2023*



Para 2023, el 98% de los casos registrados se identificaron por antropometría.

Fuente: SIGSA-18, *Datos preliminares sujetos a cambio por actualización de las Direcciones Departamentales de Redes Integradas de Servicios de Salud -DDRIS.



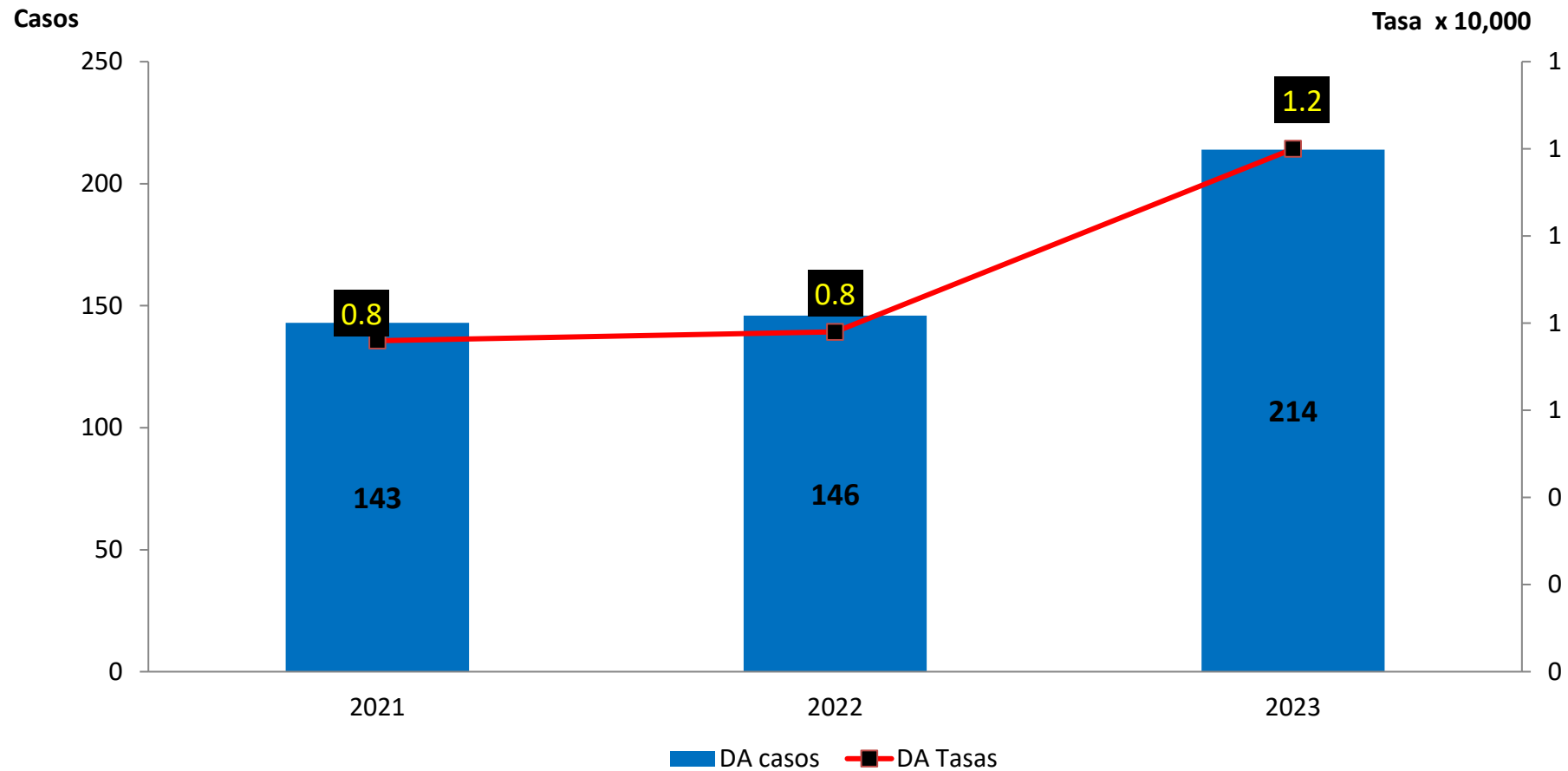
Dirección de Epidemiología y Gestión del Riesgo



GOBIERNO de GUATEMALA

MINISTERIO DE SALUD PÚBLICA Y ASISTENCIA SOCIAL

Casos y tasas de desnutrición aguda por signos clínicos en menores de 5 años por año de registro, Guatemala, 2021-2023*



La notificación de casos de desnutrición aguda reportados por signos clínicos ha mostrado un incremento de 47% respecto a los identificados el año anterior.

Fuente: SIGSA-18, *Datos preliminares sujetos a cambio por actualización de las Direcciones Departamentales de Redes Integradas de Servicios de Salud -DDRIS.



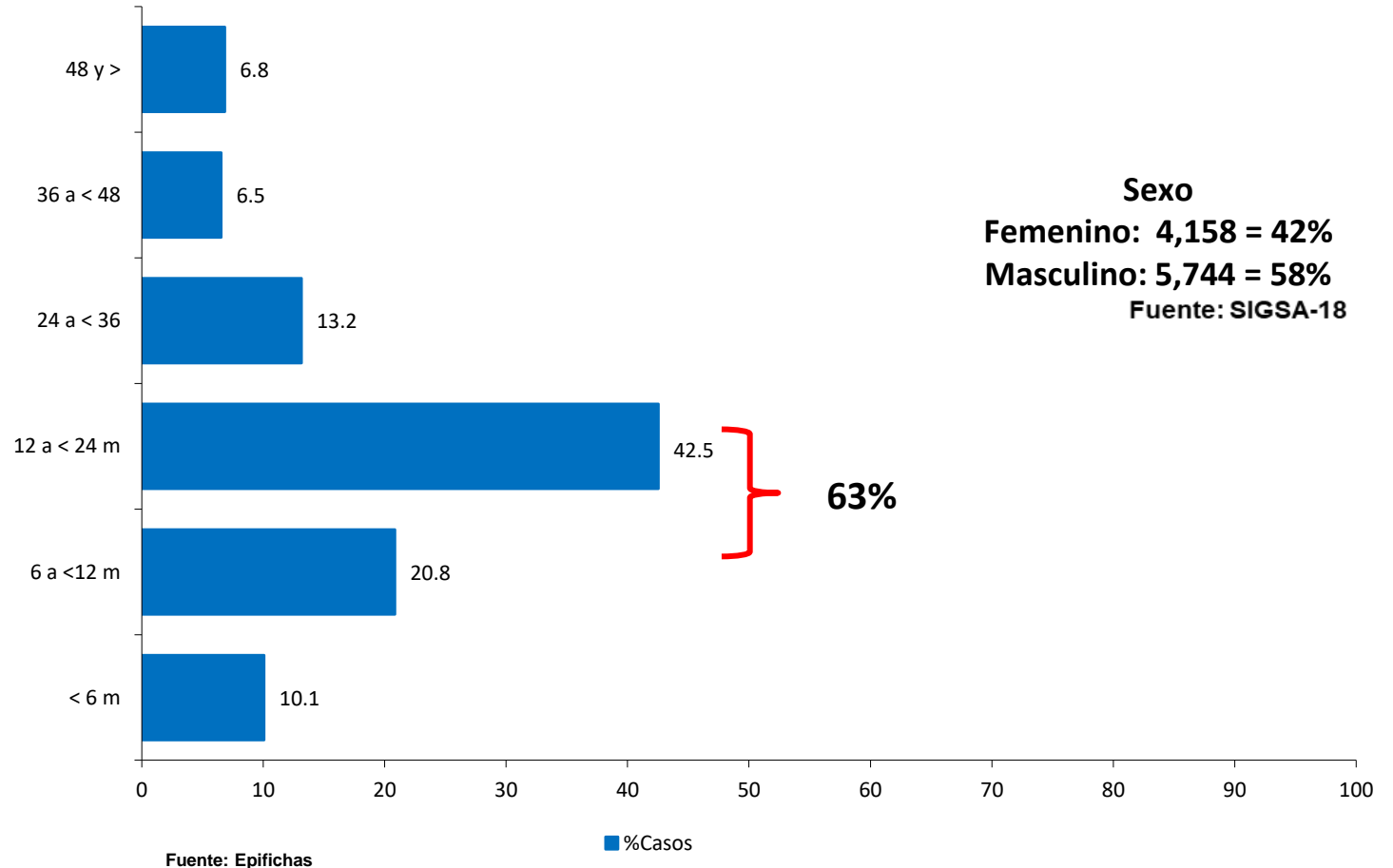
Dirección de Epidemiología y Gestión del Riesgo



MINISTERIO DE SALUD PÚBLICA Y ASISTENCIA SOCIAL

Casos de desnutrición aguda por grupos de edad en meses y sexo, Guatemala, 2023*

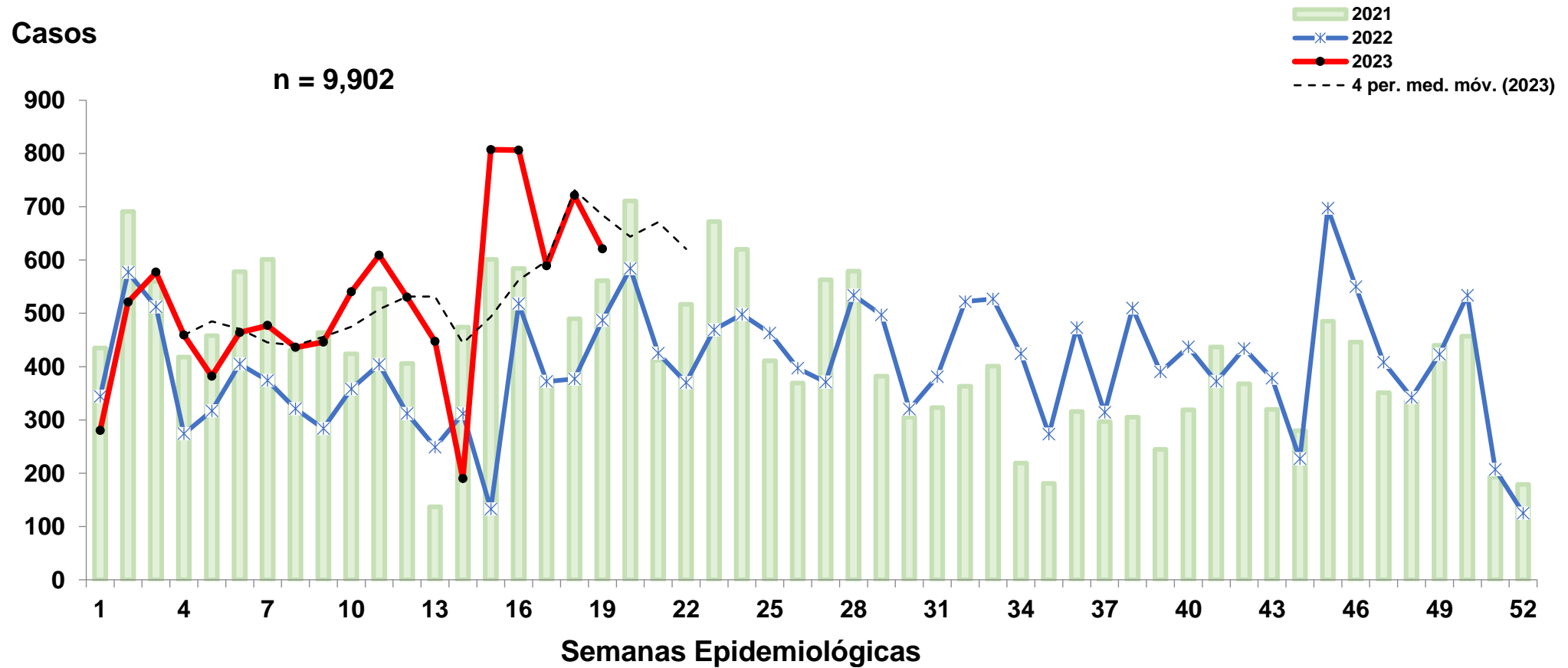
La mayor proporción (63%) de casos de acuerdo al grupo etario se presenta en niños de 6 meses a menores de 2 años, principalmente en el grupo de 12 a 24 meses (42%). Es importante observar el 10% se registra en los menores de 6 meses en donde la ganancia de peso adecuada puede lograrse a través de la lactancia materna. De los casos reportados se puede identificar que 58% son de sexo masculino.



*Datos preliminares sujetos a cambio por actualización de las Direcciones Departamentales de Redes Integradas de Servicios de Salud -DDRIS.



Desnutrición aguda en menores de 5 años, casos acumulados por semana epidemiológica que reportan los servicios del MSPAS, Guatemala, 2021-2023*



Fuente: SIGSA-18, *Datos preliminares sujetos a cambio por actualización de las Direcciones Departamentales de Redes Integradas de Servicios de Salud -DDRIS.



Dirección de Epidemiología y Gestión del Riesgo

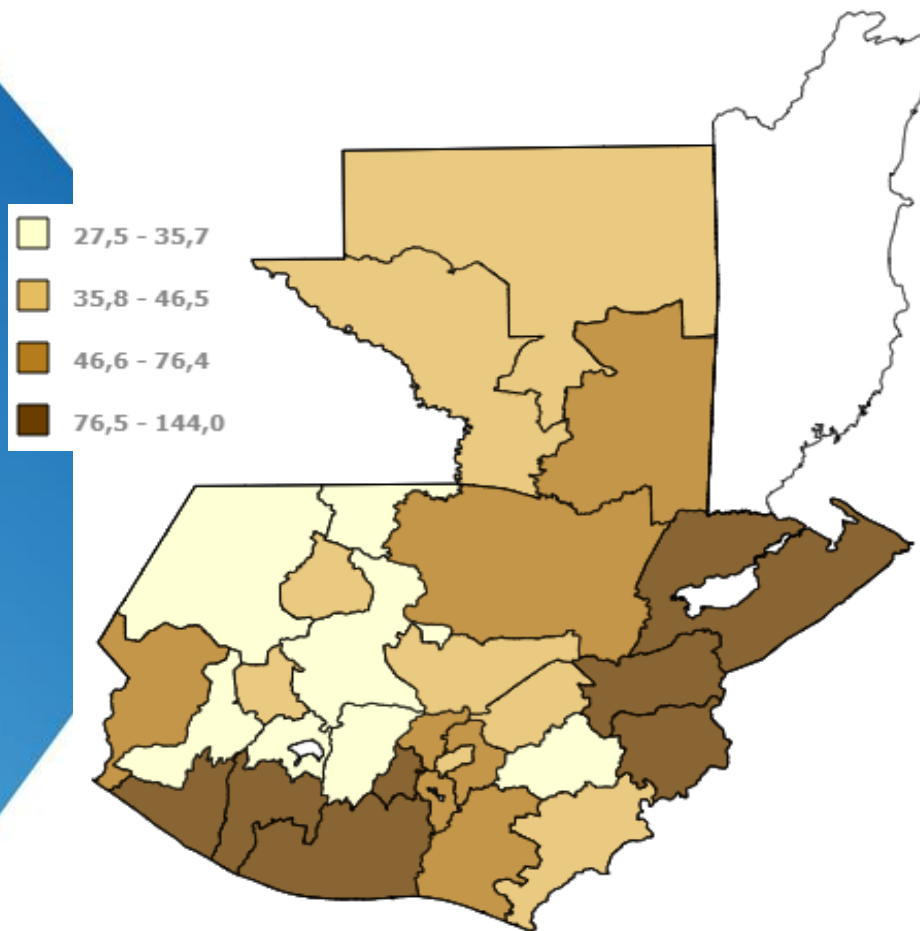


MINISTERIO DE SALUD PÚBLICA Y ASISTENCIA SOCIAL

De acuerdo a los casos detectados por las diferentes Direcciones Departamentales de Redes Integradas de Servicios de Salud, las que poseen mayor riesgo de desnutrición aguda severa son: Escuintla, Sacatepéquez y Zacapa, con las tasas de incidencia más altas a nivel país. Se hace énfasis en que los casos se reportan por lugar de detección de los mismos.

Fuente: SIGSA-18, *Datos preliminares sujetos a cambio por actualización de las Direcciones Departamentales de Redes Integradas de Servicios de Salud - DDRISS.

Tasas acumuladas de DA total por 10,000 menores de 5 años por DDRISS, Guatemala, 2023**



Fuente: SIGSA. Ministerio de Salud. Guatemala

Trabajando por la salud de los guatemaltecos

Desnutrición aguda en menores de 5 años
Casos y tasas acumuladas por lugar de atención por 10,000 habitantes
Desagregado por DDRISS
Guatemala, 2022-2023*

Área de Salud	2022		2023	
	Casos	Tasas	Casos	Tasas
Escuintla	785	100.2	1119	144.0
Sacatepéquez	277	85.6	363	113.1
Zacapa	193	67.5	259	90.7
Retalhuleu	232	57.9	355	89.1
Izabal	302	61.8	419	86.2
Suchitepéquez	292	44.7	498	76.7
Chiquimula	240	46.2	394	76.7
Santa Rosa	178	44.6	299	76.1
Guatemala Sur	365	41.0	663	74.8
Total país	6930	37.0	9902	53.4
Alta Verapaz	683	40.5	891	53.1
San Marcos	527	36.2	762	53.0
Guatemala Nor Occidente	261	29.8	447	51.2
Guatemala Nor Oriente	182	35.0	256	49.8
Petén Sur Oriental	77	30.3	124	49.2
El Progreso	62	32.1	89	46.5
Guatemala Central	315	33.1	397	42.3
Totonicapán	227	36.2	257	41.3
Ixil	54	25.4	87	41.1
Petén Sur Occidental	51	17.5	114	39.2
Jutiapa	168	32.2	202	39.1
Petén Norte	67	33.3	74	37.2
Baja Verapaz	116	29.6	142	36.6
Jalapa	91	20.4	155	34.9
El Quiché	189	17.8	324	30.7
Quetzaltenango	310	31.4	297	30.3
Ixcán	45	27.6	47	28.9
Huehuetenango	394	21.4	518	28.3
Sololá	92	18.5	139	28.1
Chimaltenango	155	20.0	211	27.5



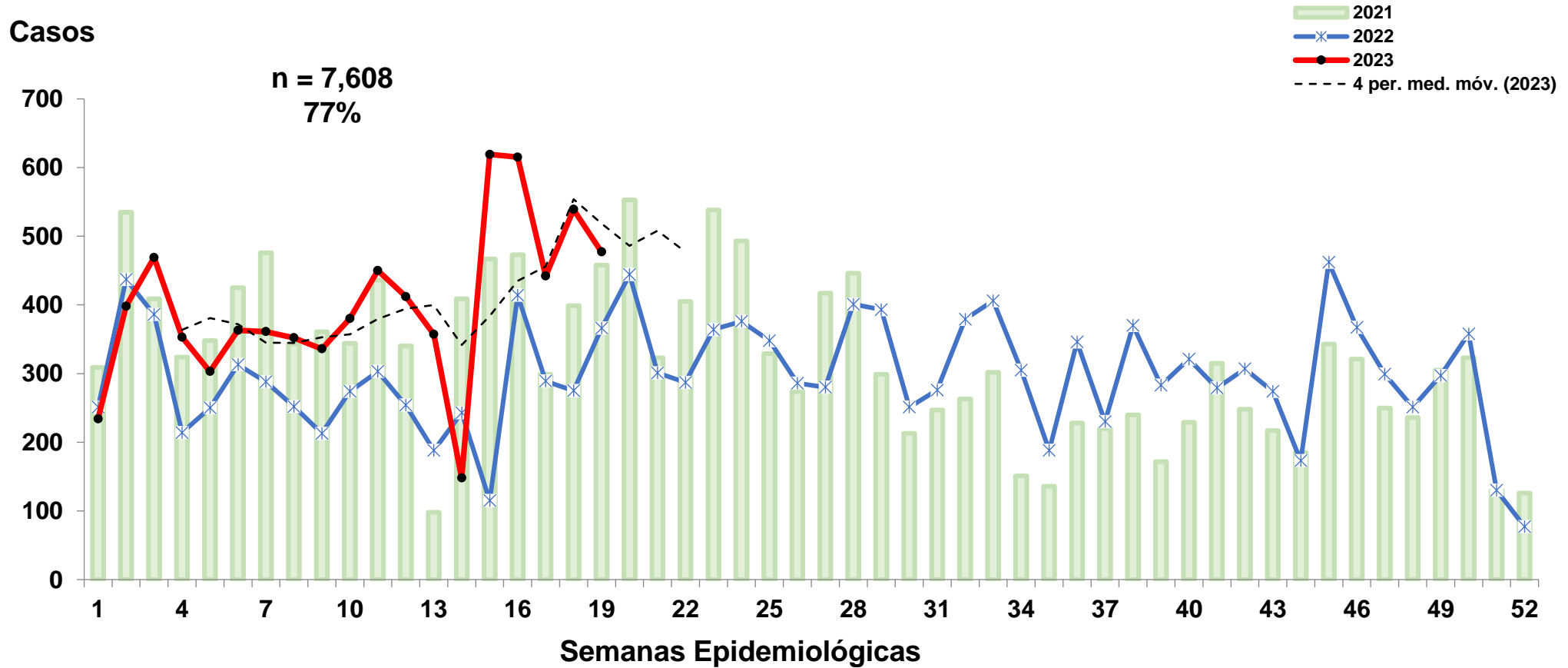
Dirección de Epidemiología y Gestión del Riesgo



GOBIERNO de GUATEMALA

MINISTERIO DE SALUD PÚBLICA Y ASISTENCIA SOCIAL

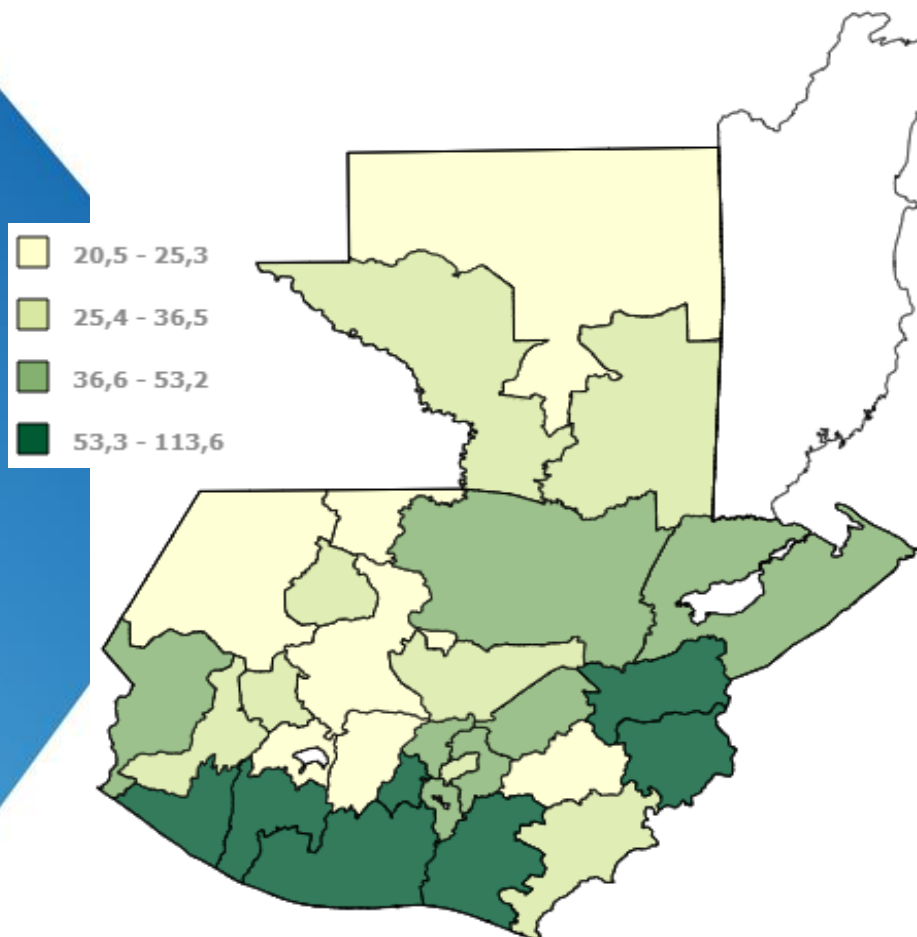
Desnutrición aguda moderada en menores de 5 años, casos acumulados por semana epidemiológica que reportan los servicios del MSPAS, Guatemala, 2021-2023*



Fuente: SIGSA-18, *Datos preliminares sujetos a cambio por actualización de las Direcciones Departamentales de Redes Integradas de Servicios de Salud -DDRIS.

Desnutrición aguda moderada en menores de 5 años
Casos y tasas acumuladas por lugar de atención por 10,000 habitantes
Desagregado por DDRISS
Guatemala, 2022-2023*

Tasas acumuladas de DA moderada por 10,000
Menores de 5 años, por DDRISS,
Guatemala, 2023*



Fuente: SIGSA. Ministerio de Salud. Guatemala

Área de Salud	2022		2023	
	Casos	Tasas	Casos	Tasas
Escuintla	632	80.7	883	113.6
Sacatepéquez	212	65.5	303	94.4
Zacapa	171	59.8	231	80.9
Retalhuleu	194	48.4	297	74.6
Santa Rosa	146	36.6	243	61.8
Suchitepéquez	200	30.6	385	59.3
Chiquimula	179	34.4	289	56.2
Guatemala Sur	261	29.3	444	50.1
Guatemala Nor Occidente	222	25.3	379	43.4
Guatemala Nor Oriente	161	31.0	222	43.2
El Progreso	54	28.0	81	42.3
Izabal	160	32.8	202	41.6
Alta Verapaz	521	30.9	695	41.4
Total país	5325	28.5	7608	41.0
San Marcos	364	25.0	526	36.6
Guatemala Central	258	27.1	343	36.5
Totonicapán	189	30.1	221	35.5
Petén Sur Occidental	39	13.3	100	34.4
Jutiapa	146	28.0	176	34.1
Ixil	43	20.2	69	32.6
Petén Sur Oriental	46	18.1	80	31.7
Baja Verapaz	93	23.7	105	27.0
Quetzaltenango	257	26.0	255	26.1
Petén Norte	51	25.4	49	24.6
Ixcán	34	20.8	39	24.0
Sololá	77	15.4	116	23.5
El Quiché	148	13.9	240	22.8
Jalapa	64	14.3	100	22.5
Chimaltenango	132	17.0	161	21.0
Huehuetenango	271	14.7	374	20.5

De acuerdo a los casos detectados por las diferentes Direcciones Departamentales de Redes Integradas de Servicios de Salud, el mayor riesgo para esta semana se encuentra en las Áreas de: Escuintla, Sacatepéquez y Zacapa, que poseen las mayores tasas de incidencia del país. Se hace énfasis en que los casos se reportan por lugar de detección de los mismos.

Fuente: SIGSA-18, *Datos preliminares sujetos a cambio por actualización de las Direcciones Departamentales de Redes Integradas de Servicios de Salud - DDRISS.



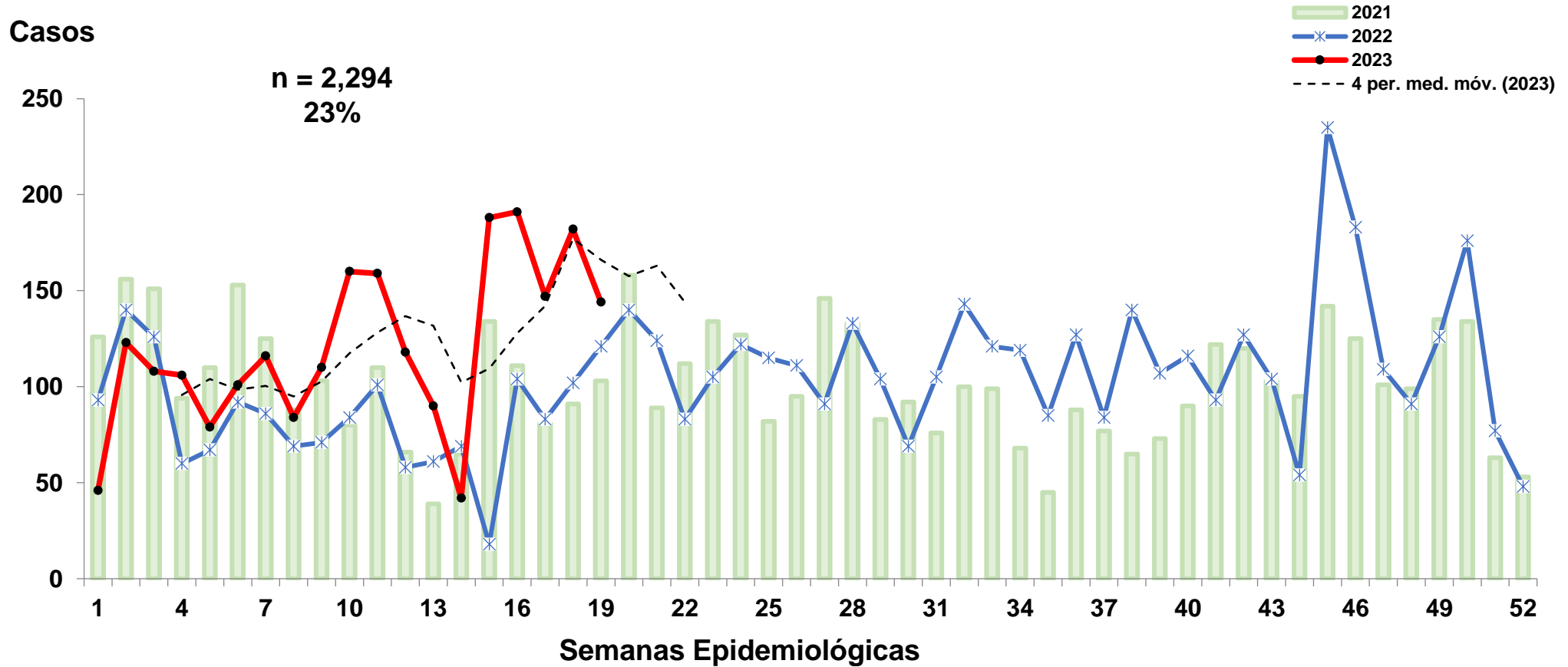
Dirección de Epidemiología y Gestión del Riesgo



GOBIERNO de GUATEMALA

MINISTERIO DE SALUD PÚBLICA Y ASISTENCIA SOCIAL

Desnutrición aguda severa total en menores de 5 años, casos acumulados por semana epidemiológica que reportan los servicios del MSPAS, Guatemala, 2021-2023*



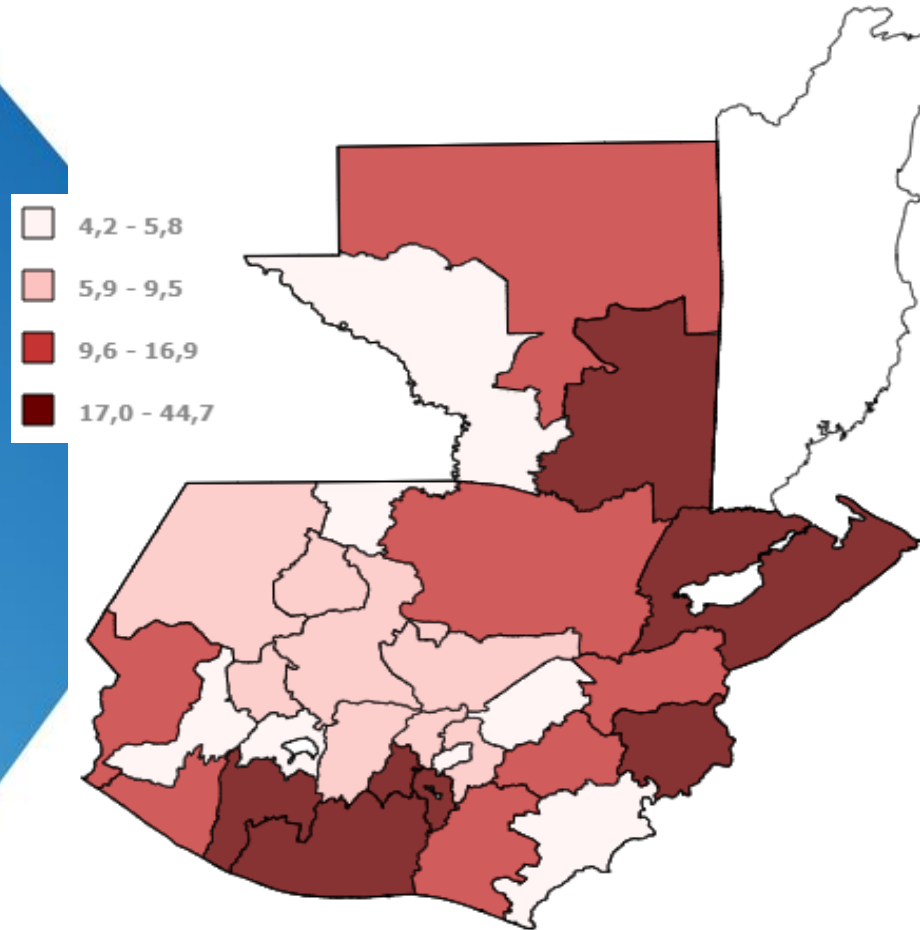
Fuente: SIGSA-18, *Datos preliminares sujetos a cambio por actualización de las Direcciones Departamentales de Redes Integradas de Servicios de Salud -DDRIS.

Trabajando por la salud de los guatemaltecos

Desnutrición aguda severa total en menores de 5 años
Casos y tasas acumulados por lugar de atención por 10,000 habitantes
Desagregado por DDRISS
Guatemala, 2022-2023*

Área de Salud	2022		2023	
	Casos	Tasas	Casos	Tasas
Izabal	142	29.1	217	44.7
Escuintla	153	19.5	236	30.4
Guatemala Sur	104	11.7	219	24.7
Chiquimula	61	11.7	105	20.4
Sacatepéquez	65	20.1	60	18.7
Petén Sur Oriental	31	12.2	44	17.5
Suchitepéquez	92	14.1	113	17.4
San Marcos	163	11.2	236	16.4
Retalhuleu	38	9.5	58	14.6
Santa Rosa	32	8.0	56	14.3
Petén Norte	16	8.0	25	12.6
Jalapa	27	6.0	55	12.4
Total país	1605	8.6	2294	12.4
Alta Verapaz	162	9.6	196	11.7
Zacapa	22	7.7	28	9.8
Baja Verapaz	23	5.9	37	9.5
Ixil	11	5.2	18	8.5
El Quiché	41	3.9	84	8.0
Huehuetenango	123	6.7	144	7.9
Guatemala Nor Occidente	39	4.5	68	7.8
Guatemala Nor Oriente	21	4.0	34	6.6
Chimaltenango	23	3.0	50	6.5
Totonicapán	38	6.1	36	5.8
Guatemala Central	57	6.0	54	5.8
Jutiapa	22	4.2	26	5.0
Ixcán	11	6.7	8	4.9
Petén Sur Occidental	12	4.1	14	4.8
Sololá	15	3.0	23	4.7
Quetzaltenango	53	5.4	42	4.3
El Progreso	8	4.1	8	4.2

Tasas acumuladas de DA severa total por 10,000 menores de 5 años por DDRISS, Guatemala, 2023*



Fuente: SIGSA. Ministerio de Salud. Guatemala

De acuerdo a los casos detectados por las diferentes Direcciones Departamentales de Redes Integradas de Servicios de Salud, las que poseen mayor riesgo de desnutrición aguda severa son: Izabal, Escuintla y Guatemala Sur, con las tasas de incidencia más altas a nivel país. Se hace énfasis en que los casos se reportan por lugar de detección de los mismos.

Fuente: SIGSA-18, *Datos preliminares sujetos a cambio por actualización de las Direcciones Departamentales de Redes Integradas de Servicios de Salud - DDRISS.



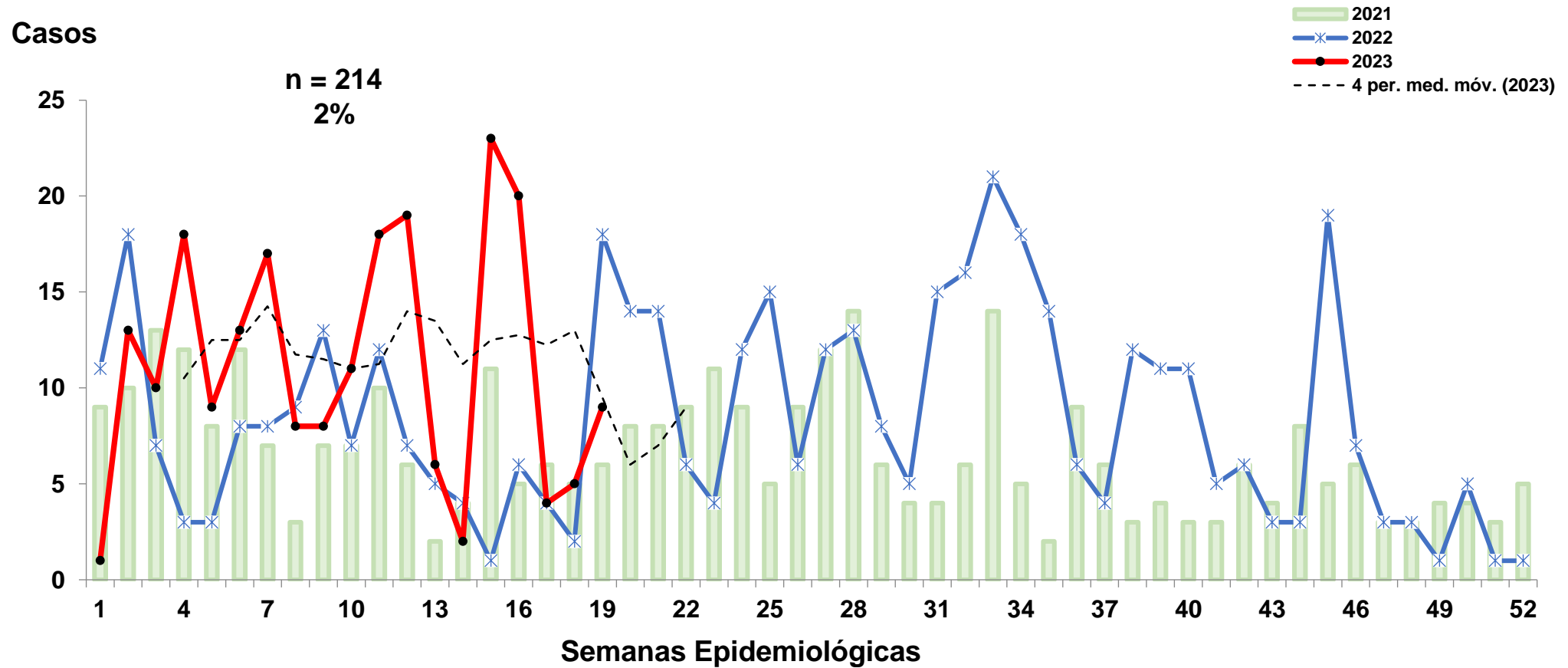
Dirección de Epidemiología y Gestión del Riesgo



GOBIERNO de GUATEMALA

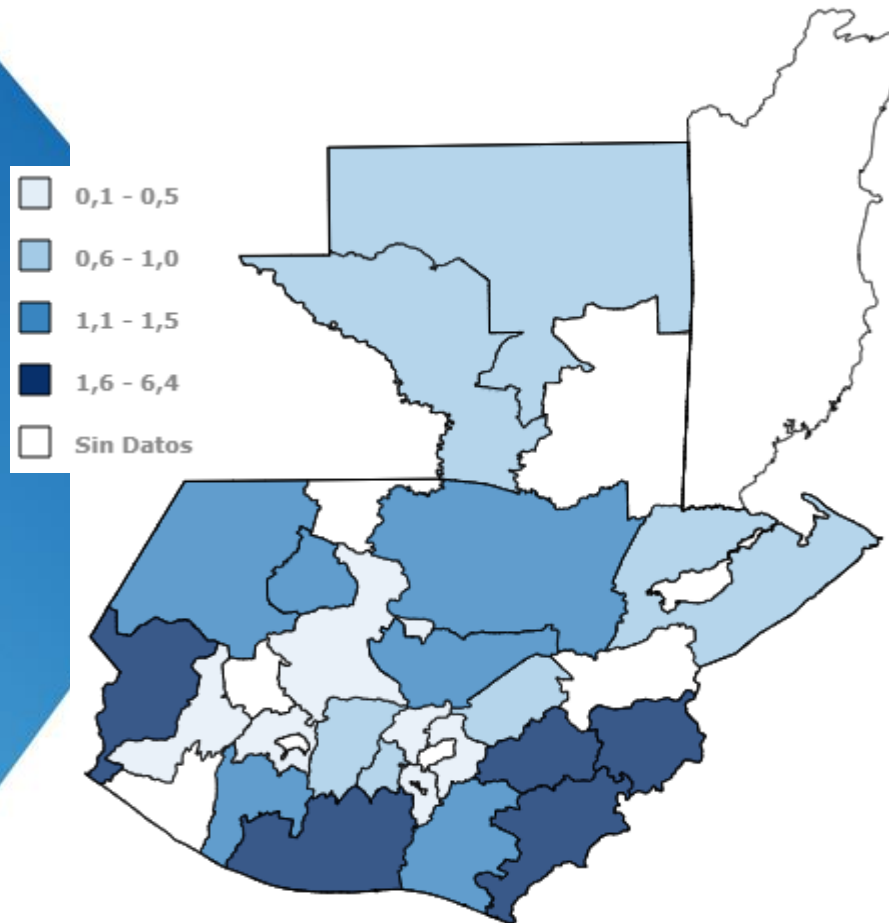
MINISTERIO DE SALUD PÚBLICA Y ASISTENCIA SOCIAL

Desnutrición aguda por signos clínicos en menores de 5 años, casos acumulados por semana epidemiológica que reportan los servicios del MSPAS, Guatemala, 2021-2023*



Fuente: SIGSA-18, *Datos preliminares sujetos a cambio por actualización de las Direcciones Departamentales de Redes Integradas de Servicios de Salud -DDRIS.

Tasas acumuladas de DA clínica* por 10,000 menores de 5 años por DDRISS, Guatemala, 2023**



Fuente: SIGSA. Ministerio de Salud. Guatemala

Trabajando por la salud de los guatemaltecos

Desnutrición aguda clínica en menores de 5 años
Casos y tasas acumuladas por lugar de atención por 10,000 habitantes
Desagregado por DDRISS
Guatemala, 2022-2023

Área de Salud	2022		2023	
	Casos	Tasas	Casos	Tasas
Chiquimula	20	3.8	33	6.4
Jalapa	4	0.9	16	3.6
Escuintla	17	2.2	28	3.6
San Marcos	32	2.2	42	2.9
Jutiapa	4	0.8	8	1.5
Santa Rosa	3	0.8	6	1.5
Ixil	0	0.0	3	1.4
Baja Verapaz	6	1.5	5	1.3
Total país	146	0.8	214	1.2
Alta Verapaz	12	0.7	19	1.1
Huehuetenango	15	0.8	20	1.1
Suchitepéquez	8	1.2	7	1.1
Petén Norte	1	0.5	2	1.0
Izabal	2	0.4	4	0.8
Chimaltenango	1	0.1	6	0.8
Petén Sur Occidental	1	0.3	2	0.7
Sacatepéquez	0	0.0	2	0.6
El Progreso	0	0.0	1	0.5
Guatemala Nor Occidente	2	0.2	4	0.5
Guatemala Sur	1	0.1	2	0.2
Sololá	0	0.0	1	0.2
Guatemala Nor Oriente	2	0.4	1	0.2
Quetzaltenango	2	0.2	1	0.1
El Quiché	3	0.3	1	0.1
Guatemala Central	2	0.2	0	0.0
Totonicapán	1	0.2	0	0.0
Retalhuleu	1	0.2	0	0.0
Zacapa	1	0.3	0	0.0
Petén Sur Oriental	5	2.0	0	0.0

De acuerdo a los casos detectados por las diferentes Direcciones Departamentales de Redes Integradas de Servicios de Salud, las que poseen mayor riesgo de desnutrición aguda por signos clínicos son: Chiquimula, Jalapa y Escuintla, con las tasas de incidencia más altas a nivel país. Se hace énfasis en que los casos se reportan por lugar de detección de los mismos.

Fuente: SIGSA-18, *Datos preliminares sujetos a cambio por actualización de las Direcciones Departamentales de Redes Integradas de Servicios de Salud - DDRISS.



Dirección de Epidemiología y Gestión del Riesgo



GOBIERNO de GUATEMALA

MINISTERIO DE SALUD PÚBLICA Y ASISTENCIA SOCIAL

Desnutrición aguda en menores de 5 años, casos y tasas acumulados por 10,000 menores de 5 años Desagregado por municipio de cada departamento, Guatemala, 2023*

Municipio/Departamento	2023	
	Casos	Tasas
Amatitlán	165	109.7
Chinautla	77	61.7
Chuarrancho	2	9.3
Fraijanes	15	28.4
Guatemala	397	42.3
Mixco	181	43.0
Palencia	20	22.9
San José del Golfo	2	22.5
San José Pinula	58	63.5
San Juan Sacatepequez	148	45.7
San Miguel Petapa	117	94.1
San Pedro Ayampuc	22	29.5
San Pedro Sacatepequez	98	158.4
San Raymundo	18	40.1
Santa Catarina Pinula	62	83.6
Villa Canales	122	71.5
Villa Nueva	259	58.7
Guatemala	1763	54.9
El Jícaro	11	92.7
Guastatoya	8	34.2
Morazán	3	26.4
San Agustín Acasaguastlán	23	35.3
San Antonio la Paz	6	25.4
San Cristóbal Acasaguastlán	8	118.0
Sanarate	26	69.3
Sansare	4	34.1
El Progreso	89	46.5

Municipio/Departamento	2023	
	Casos	Tasas
Alotenango	18	70.4
Antigua Guatemala	195	524.8
Ciudad Vieja	14	42.5
Jocotenango	6	38.5
Magdalena Milpas Altas	23	236.1
Pastores	7	43.0
S. Domingo Xenacoj	12	85.2
San Antonio Aguas Calientes	9	84.6
San Bartolomé Milpas Altas	2	30.8
San Lucas Sacatepéquez	4	18.6
San Miguel Dueñas	2	14.9
Santa Catarina Barahona	2	55.1
Santa María de Jesús	14	52.0
Santiago Sacatepéquez	11	35.6
Sumpango	44	102.6
Sacatepéquez	363	113.1
Acatenango	5	16.4
Chimaltenango	52	52.3
El Tejar	19	93.4
Parramos	9	47.9
Patzicía	10	25.0
Patzún	12	16.7
Pochuta	3	28.3
San Andres Itzapa	8	21.4
San José Poaquil	5	15.7
San Juan Comalapa	4	6.7
San Martín Jilotepeque	10	10.5

Municipio/Departamento	2023	
	Casos	Tasas
San Pedro Yepocapa	12	24.7
Santa Apolonia	5	16.7
Sta Cruz Balanya	8	70.4
Tecpán	41	31.1
Zaragoza	8	26.6
Chimaltenango	211	27.5
Escuintla	252	179.3
Guanagazapa	43	231.8
Iztapa	9	45.5
La Democracia	60	224.6
La Gomera	92	169.0
Masagua	117	231.0
Nueva Concepción	54	63.2
Palín	61	92.7
San José	62	95.0
San Vicente Pacaya	20	113.4
Santa Lucía Cotzumalguapa	139	113.4
Sipacate	32	177.9
Siquinalá	73	271.4
Tiquisate	105	161.7
Escuintla	1119	144.0
Barberena	29	54.2
Casillas	15	65.1
Chiquimulilla	38	70.1
Cuilapa	59	156.7
Guazacapán	25	124.9
Nueva Santa Rosa	17	50.4

Desnutrición aguda en menores de 5 años, casos y tasas acumulados por 10,000 menores de 5 años Desagregado por municipio de cada departamento, Guatemala, 2023*

Municipio/Departamento	2023	
	Casos	Tasas
Oratorio	17	69.2
Pueblo Nuevo Viñas	9	32.6
San Juan Tecuaco	15	113.7
San Rafael Las Flores	6	43.3
Santa Cruz Naranjo	5	32.2
Santa María Ixhualán	6	24.4
Santa Rosa de Lima	3	15.8
Taxisco	55	169.3
Santa Rosa	299	76.1
Nahualá	19	18.0
Panajachel	7	46.5
San Andres Semetabaj	7	43.6
San Antonio Palopó	12	70.3
San Juan La Laguna	4	27.8
San Lucas Tolimán	14	42.7
San Marcos La Laguna	1	36.9
San Pablo La Laguna	4	55.5
Santa Catalina Ixtahuacán	18	25.6
Santa Catarina Palopó	3	59.3
Santa Cruz La Laguna	5	51.8
Santa Lucia Utatlán	2	9.6
Santiago Atitlán	8	20.5
Sololá	35	34.9
Sololá	139	28.1
Momostenango	87	44.0
San Andrés Xecul	29	79.6
San Bartolo Aguas Calientes	12	64.2

Municipio/Departamento	2023	
	Casos	Tasas
San Cristóbal Totonicapán	18	40.6
San Francisco el Alto	12	15.7
Santa Lucía la Reforma	11	26.3
Santa María Chiquimula	42	47.9
Totonicapán	46	38.6
Totonicapán	257	41.3
Cabricán	4	12.8
Cajolá	5	18.4
Canter	19	39.5
Coatepeque	39	30.7
Colomba	41	64.2
Concepción Chiquirichapa	4	16.2
El Palmar	17	45.5
Flores Costa Cuca	13	47.6
Génova	24	42.3
Huitán	2	9.3
La Esperanza	10	42.0
Olintepeque	11	27.3
Palestina de los Altos	10	35.3
Quetzaltenango	30	17.5
Salcajá	4	21.9
San Carlos Sija	11	29.0
San Francisco la Unión	5	45.7
San Juan Ostuncalco	25	32.9
San Martín Sacatepéquez	9	20.2
San Mateo	2	21.1
San Miguel Siguilá	2	14.5

Municipio/Departamento	2023	
	Casos	Tasas
Sibilia	5	47.1
Zunil	5	34.4
Quetzaltenango	297	30.3
Chicacao	27	34.0
Cuyotenango	38	95.0
Mazatenango	137	180.7
Patulul	12	27.2
Pueblo Nuevo	4	33.8
Río Bravo	22	59.0
Samayac	17	67.7
San Antonio Suchitepéquez	80	109.4
San Bernardino	7	36.6
San Francisco Zapotitlán	13	53.8
San Gabriel	2	24.2
San José el Idolo	27	207.2
San Jose la Maquina	15	50.4
San Juan Bautista	3	27.8
San Lorenzo	3	20.9
San Miguel Panán	11	71.1
San Pablo Jocopilas	7	32.2
Santa Bárbara	15	46.9
Santo Domingo Suchitepéquez	42	78.4
Santo Tomás la Unión	14	119.6
Zunilito	2	24.0
Suchitepéquez	498	76.7
Champerico	61	140.9
El Asintal	33	72.9

Fuente: SIGSA-18, *Datos preliminares sujetos a cambio por actualización de las Direcciones Departamentales de Redes Integradas de Servicios de Salud -DDRIS.



Dirección de Epidemiología
y Gestión del Riesgo



MINISTERIO DE
SALUD PÚBLICA
Y ASISTENCIA
SOCIAL

Desnutrición aguda en menores de 5 años, casos y tasas acumulados por 10,000 menores de 5 años Desagregado por municipio de cada departamento, Guatemala, 2023*

Municipio/Departamento	2023	
	Casos	Tasas
Nuevo San Carlos	41	92.1
Retalhuleu	76	70.9
San Andrés Villa Seca	60	86.2
San Felipe Retalhuleu	21	75.2
San Martín Zapotitlán	11	81.5
San Sebastián	43	148.2
Santa Cruz Muluá	9	50.2
Retalhuleu	355	89.1
Ayutla (Tecun Uman)	71	136.4
Comitancillo	12	10.5
Concepción Tutuapa	17	13.1
El Quetzal	17	54.8
El Rodeo	3	14.1
El Tumbador	56	95.8
Ixchiguan	10	31.1
La Reforma	12	45.0
Malacatán	339	284.5
San José Ojetenam	9	32.5
San Lorenzo	16	91.4
San Marcos	62	131.1
San Miguel Ixtahuacán	21	27.2
San Pablo	23	38.3
San Pedro Sacatepéquez	17	20.7
San Rafael Pie la Cuesta	13	70.7
Sibinal	6	28.8
Sipacapa	3	7.7
Tačaná	38	39.5

Municipio/Departamento	2023	
	Casos	Tasas
Tajumulco	4	4.4
Tejutla	13	21.7
San Marcos	762	53.0
Aguacatán	8	12.0
Chiantla	17	15.3
Cocepción Huista	12	47.1
Colotenango	6	9.2
Cuilco	72	80.0
Huehuetenango	68	54.6
Jacaltenango	12	25.5
La Democracia	63	84.7
La Libertad	14	22.3
Malacatancito	5	19.7
Nenton	20	27.7
Petatán	9	94.8
San Antonio Huista	5	23.9
San Gaspar Ixchil	1	6.2
San Ildefonso Ixtahuacán	12	14.6
San Juan Atitán	13	42.9
San Juan Ixcoy	8	17.1
San Mateo Ixtatan	13	14.3
San Miguel Acatán	8	14.8
San Pedro Necta	31	60.9
San Rafael La Independencia	11	39.1
San Rafael Petzal	2	12.8
San Sebastián Coatán	5	15.2
San Sebastián Huehuetenango	3	5.4

Municipio/Departamento	2023	
	Casos	Tasas
Santa Ana Huista	4	34.7
Santa Bárbara	9	14.5
Santa Cruz Barillas	53	29.0
Santa Eulalia	14	18.9
Santiago Chimaltenango	2	12.9
Soloma	7	7.4
Tectitán	4	26.5
Todos Santos Cuchumatán	1	2.0
Unión Cantinil	6	27.3
Huehuetenango	518	28.3
Canillá	9	57.4
Chajul	16	22.2
Chicamán	7	10.9
Chiché	8	19.2
Chichicastenango	43	24.7
Chinique	5	31.7
Cunén	73	104.5
Ixcán	47	28.9
Joyabaj	37	22.8
Nebaj	48	53.4
Patzite	4	36.2
Sacapulas	4	5.6
San Andrés Sajcabaja	14	43.1
San Antonio Ilotenango	13	26.7
San Bartolomé Jocotenango	3	13.6
San Juan Cotzal	23	46.4
San Miguel Uspantán	53	49.5

Fuente: SIGSA-18, *Datos preliminares sujetos a cambio por actualización de las Direcciones Departamentales de Redes Integradas de Servicios de Salud -DDRIS.



**Dirección de Epidemiología
y Gestión del Riesgo**



MINISTERIO DE
SALUD PÚBLICA
Y ASISTENCIA
SOCIAL

Desnutrición aguda en menores de 5 años, casos y tasas acumulados por 10,000 menores de 5 años Desagregado por municipio de cada departamento, Guatemala, 2023*

Municipio/Departamento	2023	
	Casos	Tasas
San Pedro Jocopilas	10	19.3
Santa Cruz del Quiché	27	25.9
Zacualpa	14	27.3
Quiché	458	32.1
Cahabón	43	52.9
Chahal	15	40.4
Chisec	39	27.4
Cobán	97	39.1
Fray Bartolomé de las Casas	28	28.0
Lanquín	20	64.2
Panzos	106	92.4
Raxruha	17	33.2
San Cristóbal Verapaz	63	60.9
San Juan Chamelco	31	42.4
San Pedro Carchá	109	34.5
Santa Catarina la Tinta	65	111.4
Santa Cruz Verapaz	39	90.3
Senahú	130	100.8
Tactic	21	44.2
Tamahú	23	72.7
Tucurú	45	64.9
Alta Verapaz	891	53.1
Cubulco	19	27.6
El Chol	27	264.4
Granados	6	41.7
Purulhá	23	23.5
Rabinal	17	36.1

Municipio/Departamento	2023	
	Casos	Tasas
Salamá	33	44.1
San Jerónimo	10	32.7
San Miguel Chicaj	7	15.7
Baja Verapaz	142	36.6
Dolores	12	32.9
El Chal	5	27.3
Flores	20	50.5
La Libertad	46	44.4
Las Cruces	13	25.9
Melchor de Mencos	21	60.9
Poptún	54	70.8
San Andrés	4	8.7
San Benito	15	28.9
San Francisco	11	57.9
San José	3	38.5
San Luis	24	25.8
Santa Ana	29	103.3
Sayaxché	55	40.2
Petén	312	42.1
El Estor	97	80.3
Livingston	6	6.1
Los Amates	162	230.5
Morales	41	38.5
Puerto Barrios	113	126.1
Izabal	419	86.2
Cabañas	15	90.5
Estanzuela	4	45.7

Municipio/Departamento	2023	
	Casos	Tasas
Gualán	35	68.4
Huité	7	46.9
La Unión	51	93.0
Río Hondo	29	135.1
San Diego	1	12.5
San Jorge	16	118.7
Teculután	13	68.3
Usulután	5	33.8
Zacapa	83	132.6
Zacapa	259	90.7
Camotán	64	73.8
Chiquimula	97	80.4
Concepción Las Minas	5	55.0
Esquipulas	37	64.7
Ipala	16	82.0
Jocotán	106	97.1
Olopa	28	66.1
Quetzaltepeque	14	50.6
San Jacinto	3	24.0
San José La Arada	13	157.4
San Juan La Ermita	11	53.0
Chiquimula	394	76.7
Jalapa	97	44.8
Mataquesuintla	11	23.2
San Carlos Alzatate	12	45.5
San Luis Jilotepeque	1	4.5
San Manuel Chaparrón	3	40.7

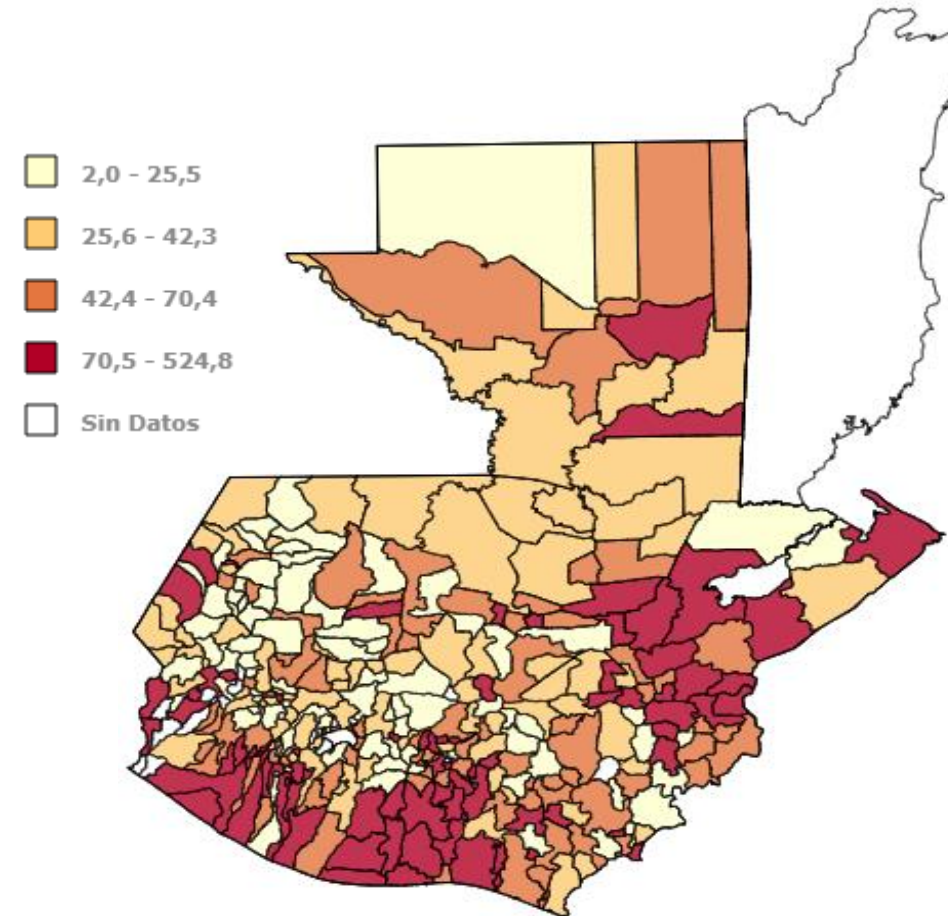
Desnutrición aguda en menores de 5 años, casos y tasas acumulados por 10,000 menores de 5 años Desagregado por municipio de cada departamento, Guatemala, 2023*

Municipio/Departamento	2023	
	Casos	Tasas
San Pedro Pinula	31	32.4
Jalapa	155	34.9
Agua Blanca	2	15.3
Asunción Mita	11	25.2
Atescatempa	5	33.1
Comapa	8	20.5
Conguaco	11	28.9
El Adelanto	8	108.5
El Progreso	2	9.8
Jalpatagua	19	66.7
Jerez	4	74.8
Jutiapa	70	43.9
Moyuta	20	39.7
Pasaco	5	46.1
Quesada	7	32.9
San José Acatempa	11	104.4
Santa Catarina Mita	12	43.6
Yupiltepeque	3	18.5
Zapotitlán	4	42.4
Jutiapa	202	39.1

Fuente: SIGSA-18, *Datos preliminares sujetos a cambio por actualización de las Direcciones Departamentales de Redes Integradas de Servicios de Salud -DDRIS.

Trabajando por la salud de los guatemaltecos

Tasas Acumuladas de Desnutrición aguda total por 10,000 menores de 5 años por municipio, Guatemala, 2023*



Fuente: SIGSA. Ministerio de Salud. Guatemala



Dirección de Epidemiología y Gestión del Riesgo

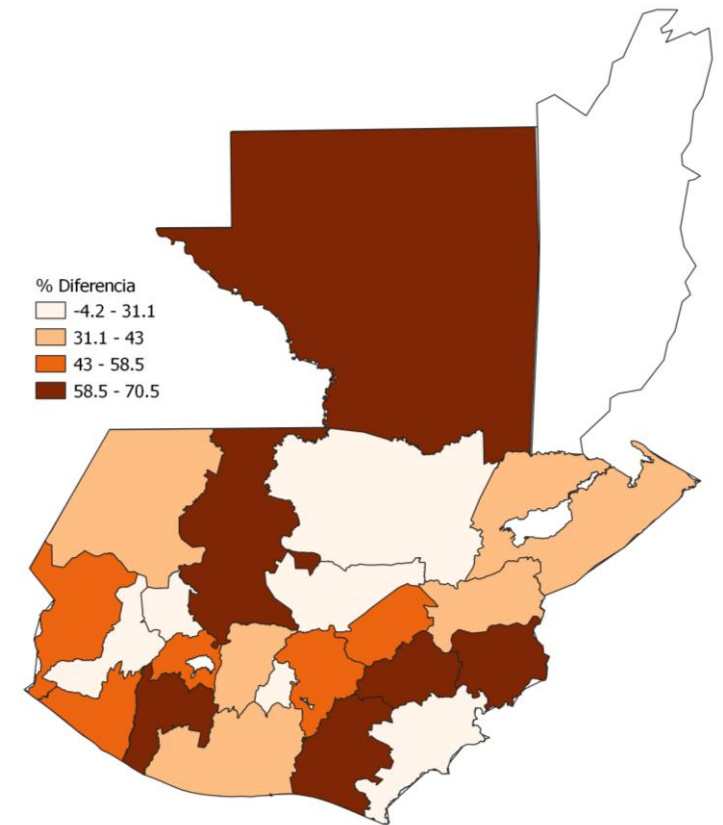


MINISTERIO DE SALUD PÚBLICA Y ASISTENCIA SOCIAL

Casos semanales, acumulados y tasas por 10,000 habitantes por Departamento, Guatemala, 2022-2023*

DA MENORES DE 5 AÑOS									
Departamento	2022			2023			Dif. De Casos	Dif. De Casos Acum.	% Dif. De Casos Acum.
	Casos	Acum	Tasas	Casos	Acum	Tasas			
Suchitepéquez	18	292	44.7	34	498	76.7	16	206	70.5
Jalapa	8	91	20.4	8	155	34.9	0	64	70.3
Santa Rosa	14	178	44.6	6	299	76.1	-8	121	68.0
Chiquimula	10	240	46.2	31	394	76.7	21	154	64.2
Petén	14	195	26.1	27	312	42.1	13	117	60.0
El Quiché	26	288	20.0	33	458	32.1	7	170	59.0
Guatemala	83	1123	34.7	107	1763	54.9	24	640	57.0
Retalhuleu	20	232	57.9	36	355	89.1	16	123	53.0
Sololá	6	92	18.5	12	139	28.1	6	47	51.1
San Marcos	41	527	36.2	33	762	53.0	-8	235	44.6
El Progreso	3	62	32.1	6	89	46.5	3	27	43.5
Escuintla	51	785	100.2	41	1119	144.0	-10	334	42.5
Izabal	39	302	61.8	6	419	86.2	-33	117	38.7
Chimaltenango	8	155	20.0	24	211	27.5	16	56	36.1
Zacapa	9	193	67.5	11	259	90.7	2	66	34.2
Huehuetenango	21	394	21.4	63	518	28.3	42	124	31.5
Sacatepéquez	18	277	85.6	19	363	113.1	1	86	31.0
Alta Verapaz	42	683	40.5	51	891	53.1	9	208	30.5
Baja Verapaz	9	116	29.6	5	142	36.6	-4	26	22.4
Jutiapa	7	168	32.2	22	202	39.1	15	34	20.2
Totonicapán	14	227	36.2	19	257	41.3	5	30	13.2
Quetzaltenango	26	310	31.4	27	297	30.3	1	-13	-4.2
Total país	487	6930	37.0	621	9902	53.4	134	2972	42.9

Cuartiles según proporción de diferencia DA menores de 5 años por departamento, Guatemala, 2022-2023*



Fuente: Departamento de Epidemiología y Gestión de Riesgo

21 departamentos presentan incremento de casos acumulados con respecto al mismo período del año anterior, hasta el momento el mayor incremento se registra con 71% más de casos acumulados



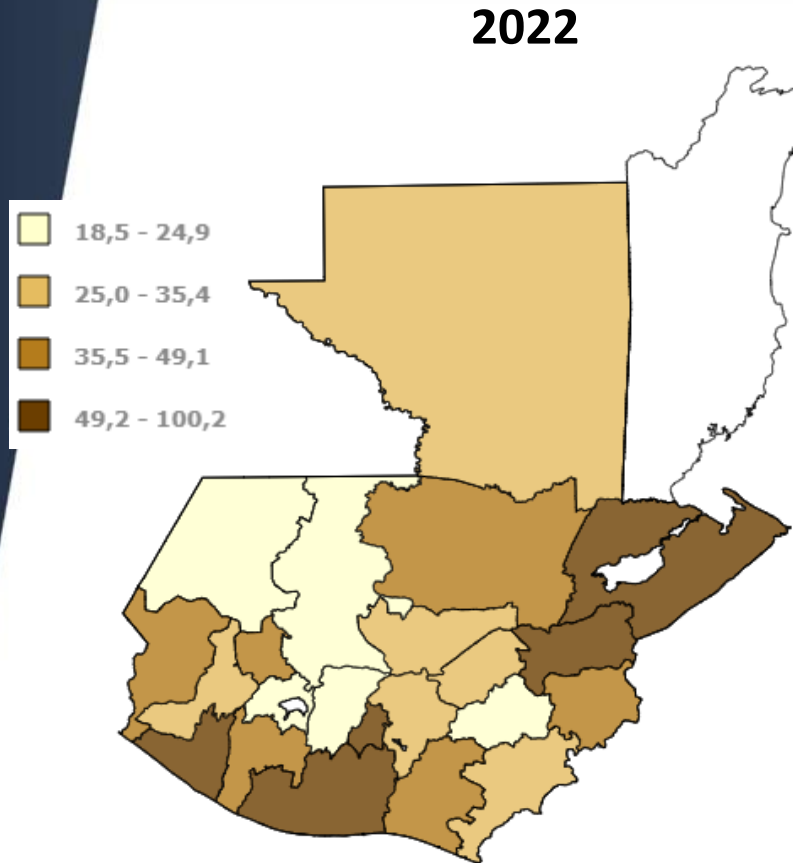
Dirección de Epidemiología y Gestión del Riesgo



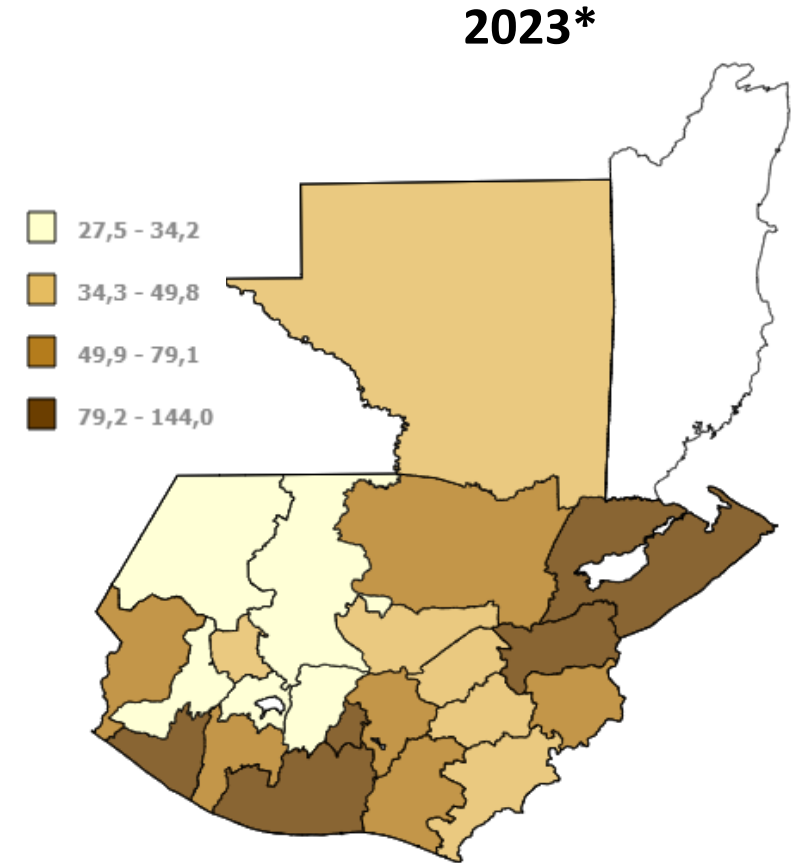
MINISTERIO DE SALUD PÚBLICA Y ASISTENCIA SOCIAL

Fuente: SIGSA-18, *Datos preliminares sujetos a cambio por actualización de las Direcciones Departamentales de Redes Integradas de Servicios de Salud -DDRIS.

Desnutrición aguda en menores de 5 años, tasas acumuladas por departamento,
Por 10,000 menores de 5 años, Guatemala, 2022-2023*



Fuente: SIGSA. Ministerio de Salud. Guatemala



Fuente: SIGSA. Ministerio de Salud. Guatemala

Fuente: SIGSA-18,
*Datos preliminares sujetos a cambio por actualización de las Direcciones Departamentales de Redes Integradas de Servicios de Salud - DDRISS.

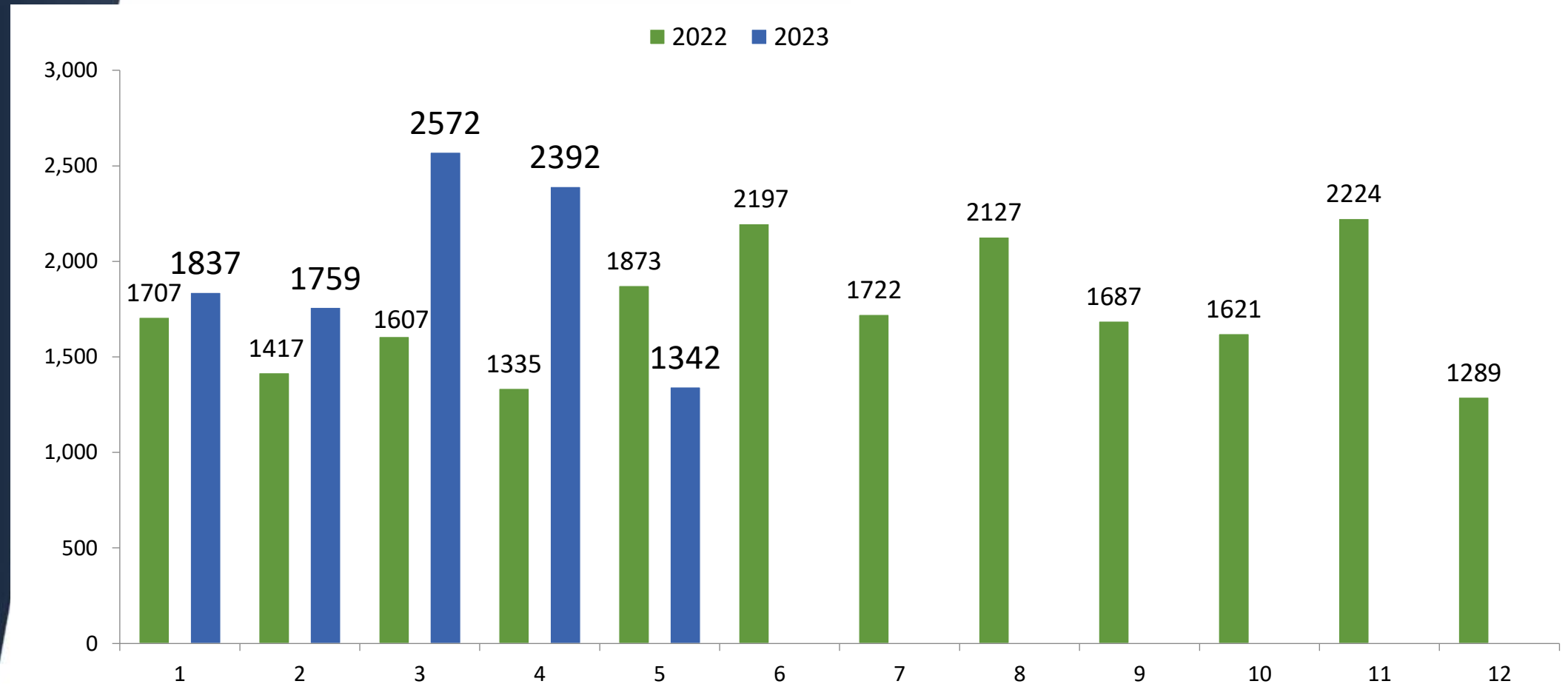


Dirección de Epidemiología y Gestión del Riesgo



MINISTERIO DE SALUD PÚBLICA Y ASISTENCIA SOCIAL

Desnutrición aguda en menores de 5 años, casos acumulados por mes que reportan los servicios del MSPAS, Guatemala, 2022-2023*



Fuente: SIGSA-18,
*Datos preliminares sujetos a cambio por actualización de las Direcciones Departamentales de Redes Integradas de Servicios de Salud - DDRISS.



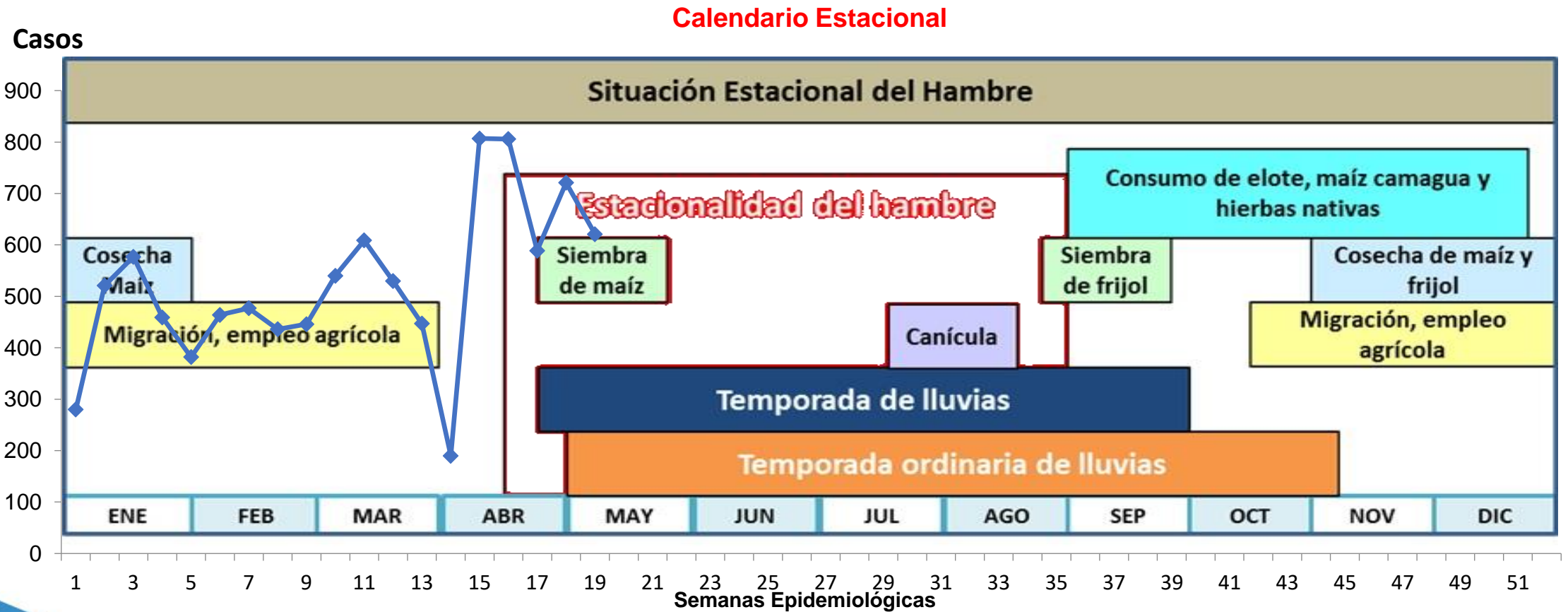
Dirección de Epidemiología y Gestión del Riesgo



GOBIERNO de GUATEMALA

MINISTERIO DE SALUD PÚBLICA Y ASISTENCIA SOCIAL

Desnutrición aguda en menores de 5 años, casos acumulados por semana epidemiológica en concordancia con calendario estacional del hambre, Guatemala, 2023*



Fuente: SIGSA-18, *Datos preliminares sujetos a cambio por actualización de las Direcciones Departamentales de Redes Integradas de Servicios de Salud -DDRIS.

Resultados principales

- Para la semana 19 el reporte oficial en SIGSA web acumuló un total de 9,902 casos. Existe un incremento de 43% en los casos reportados con respecto al mismo período del año anterior.
- La mayor proporción de casos de acuerdo al grupo etario se presenta en niños de 6 meses a menores de 2 años, principalmente en el grupo de 12 a 24 meses
- Hasta la presente semana epidemiológica, se encuentran en mayor riesgo de desnutrición aguda severa: Izabal, Escuintla y Guatemala Sur.
- Los casos de desnutrición aguda clínica reflejan un incremento en la notificación con respecto al año anterior, tomando en cuenta el impacto de la actual inseguridad alimentaria del país y que puede persistir al alza de no abordar las causas estructurales que inciden en la pobre capacidad adquisitiva de alimentos por parte de las familias.
- Los municipios con mayor tasa de incidencia son: Antigua Guatemala, Malacatán, Siquinalá, El Chol, Magdalena Milpas Altas, Guanagazapa, Masagua, Los Amates y La Democracia, con tasas 3 veces mayor a la tasa país para la presente semana.

Recomendaciones

1. Monitorear el registro, digitación y temporalidad de reporte de información a nivel de Direcciones Departamentales de Redes Integradas de Servicios de Salud –DDRIS- como medida de verificación constante de datos en los servicios de salud. **Responsables: DDRIS, Dirección de Tecnologías de la Información, Departamento de Monitoreo y Evaluación de Redes Integradas de Servicios de Salud –DMERIS-.**
2. Continuar con la verificación periódica de la información del sistema trasladada de forma automática en las DDRIS para detectar las oportunidades de mejora en los servicios a su cargo y medidas a tomar para el mejoramiento del reporte de casos. **Responsables: DDRIS, Unidad de Estándares de Calidad, DMERIS.**
3. Mantener la difusión semanal de análisis de riesgo nacional y por DDRIS de la Desnutrición Aguda con todas las instancias involucradas en la lucha contra el hambre, que permita hacer evaluaciones y redireccionar las intervenciones de ser necesario. **Responsables: Dirección de Epidemiología y Gestión de Riesgo y Dirección de Redes Integradas de Servicios de Salud.**



**Dirección de Epidemiología
y Gestión del Riesgo**



MINISTERIO DE
SALUD PÚBLICA
Y ASISTENCIA
SOCIAL

Recomendaciones

4. Asegurar la existencia de vacunas, micronutrientes y todos los procesos de promoción de la salud contenidos en el programa de la ventana de los 1,000 días, que permita alcanzar las metas propuestas.

Responsables: Director y nutricionista de DDRISS, con el apoyo de la gerencia financiera. Apoyo y acompañamiento del PROSAN, Dirección de RIS y la Dirección de Administración Financiera del nivel central.

5. Asegurar la existencia de SRO (sales de rehidratación oral), antibióticos y otros insumos, así como el cumplimiento de las normas de atención con calidad, para la adecuada y oportuna asistencia a los niños menores de 5 años con desnutrición y que presentan complicaciones. **Responsables: Director de DDRISS, Dirección de RIS, Dirección de Gestión Hospitalaria y PROSAN.**

6. Realizar la supervisión, monitoreo y evaluación bimensual de los procesos de diagnóstico, registro, atención y seguimiento de los niños con Desnutrición Aguda. **Responsables: Director de DDRISS, Directores de hospitales y Dirección de RIS.**



**Dirección de Epidemiología
y Gestión del Riesgo**



MINISTERIO DE
SALUD PÚBLICA
Y ASISTENCIA
SOCIAL

Recomendaciones

7. Continuar e incrementar procesos de coordinación interinstitucional para asegurar que las intervenciones de la ventana de los mil días lleguen efectivamente a las comunidades en mayor riesgo de inseguridad alimentaria y nutricional. **Responsable de Salud: Director de DDRISS, COMUSAN y CODESAN.**

8. Monitorear y corregir donde sea necesario procesos de Vigilancia Epidemiológica y asistencia alimentaria y nutricional con énfasis en la oportuna identificación de las comunidades de mayor riesgo **Responsable de Salud: Director de Distrito y equipo técnico de DDRISS**

9. Brindar apoyo técnico en capacitación constante en procesos de Vigilancia Epidemiológica a las Áreas de Salud según se determine necesario. **Responsable: Dirección de Epidemiología y Gestión de Riesgo.**

10. Que los actores que forman parte del SINASAN fortalezcan a nivel municipal y comunitario la ayuda alimentaria que se brindan a las familias con inseguridad alimentaria nutricional. **COMUSAN y CODESAN.**



**Dirección de Epidemiología
y Gestión del Riesgo**



MINISTERIO DE
SALUD PÚBLICA
Y ASISTENCIA
SOCIAL

Trabajando por la salud de los guatemaltecos



**Dirección de Epidemiología
y Gestión del Riesgo**



**GOBIERNO *de*
GUATEMALA**

MINISTERIO DE
SALUD PÚBLICA
Y ASISTENCIA
SOCIAL