

# Centro Nacional de Epidemiología

## Programa Nacional de Tuberculosis

# Vigilancia de Tuberculosis

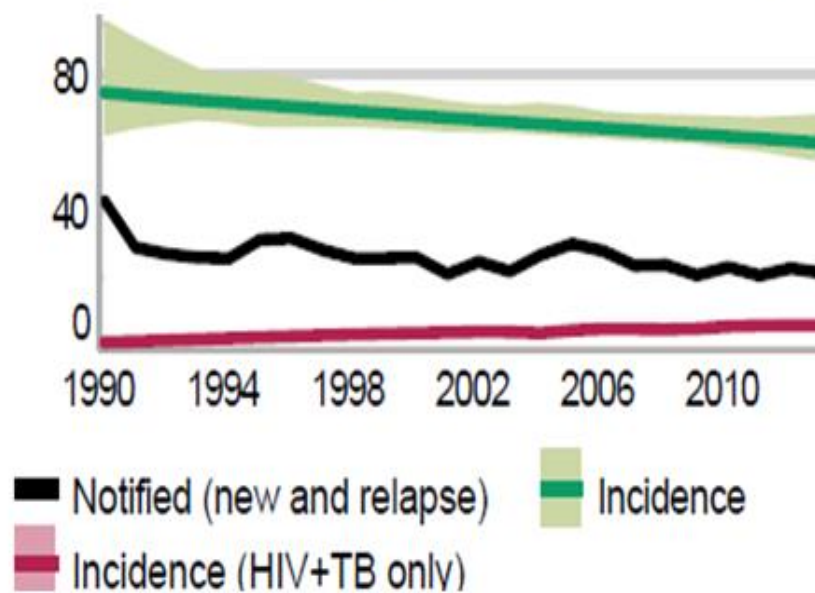
## Guatemala, enero a mayo 2015

*Datos sujetos a cambio*

**Dra. Judith García, FETP-GAP**



## Incidencia estimada y notificada de Tuberculosis en Guatemala, según el Perfil Epidemiológico 2013 (tasas por 100 000 habitantes por año)



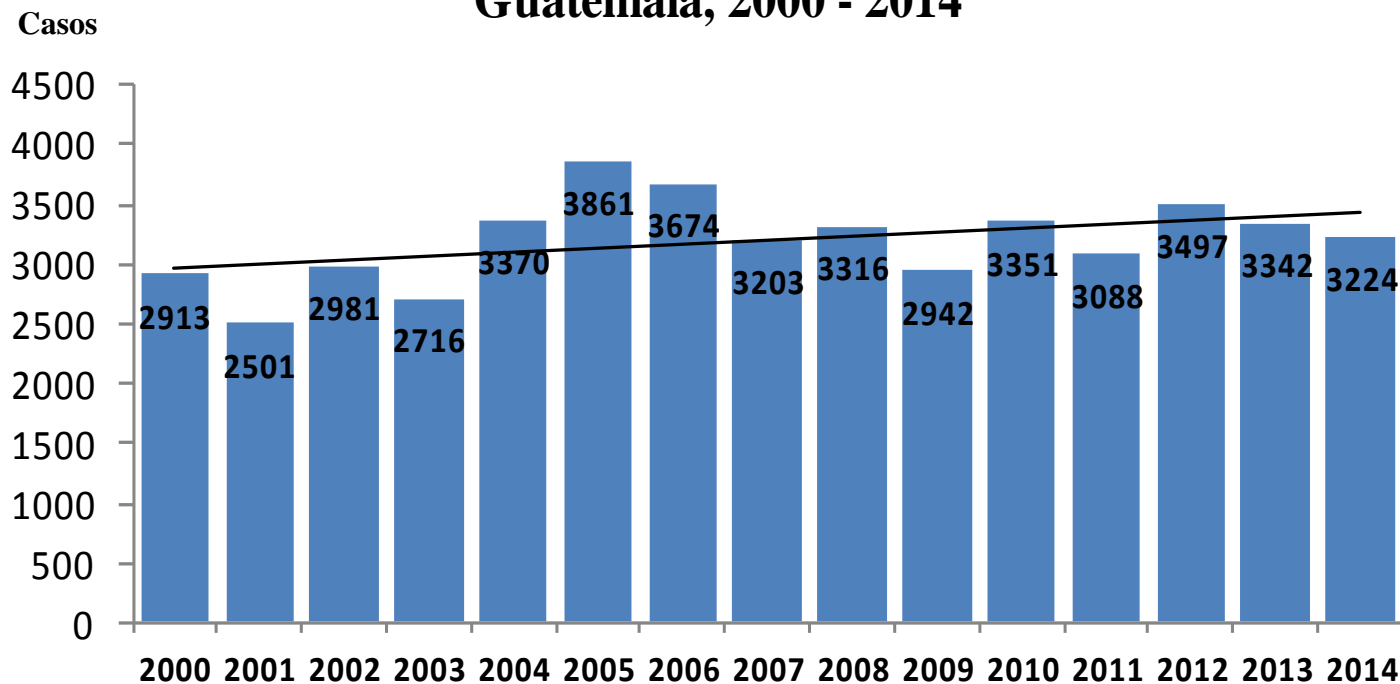
Fuente: Perfil de Tuberculosis de Guatemala, 2013

**Detección del 36%  
entre lo estimado por  
la OMS y lo detectado  
en Guatemala**

**No. de casos incidentes,  
1119**

**El 83% (786/942) de  
los casos son KB +**

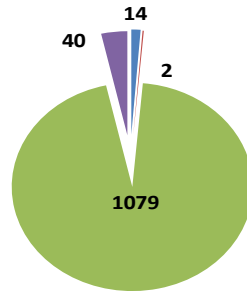
## Tuberculosis, casos por año Guatemala, 2000 - 2014



Fuente: PNT

■ Casos por año    — Lineal (Casos por año)

**Tuberculosis, condición de ingreso  
Guatemala, enero - mayo 2015**



■ Abandono/R ■ Fracaso ■ Nuevo ■ Recaida

**Casos incidentes: (nuevos más  
Recaídas)**

**Nuevos, 96% (1079/1119)**

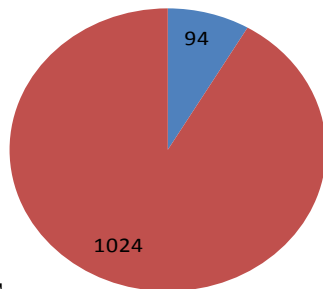
**Recaídas, 4% (40/1119)**

**Total de casos incidentes, 1119  
(7 casos diarios)**

**El 57% son masculinos y el  
43% son femeninas**

**El 92% son casos  
Pulmonares y el 8%  
son extra pulmonares**

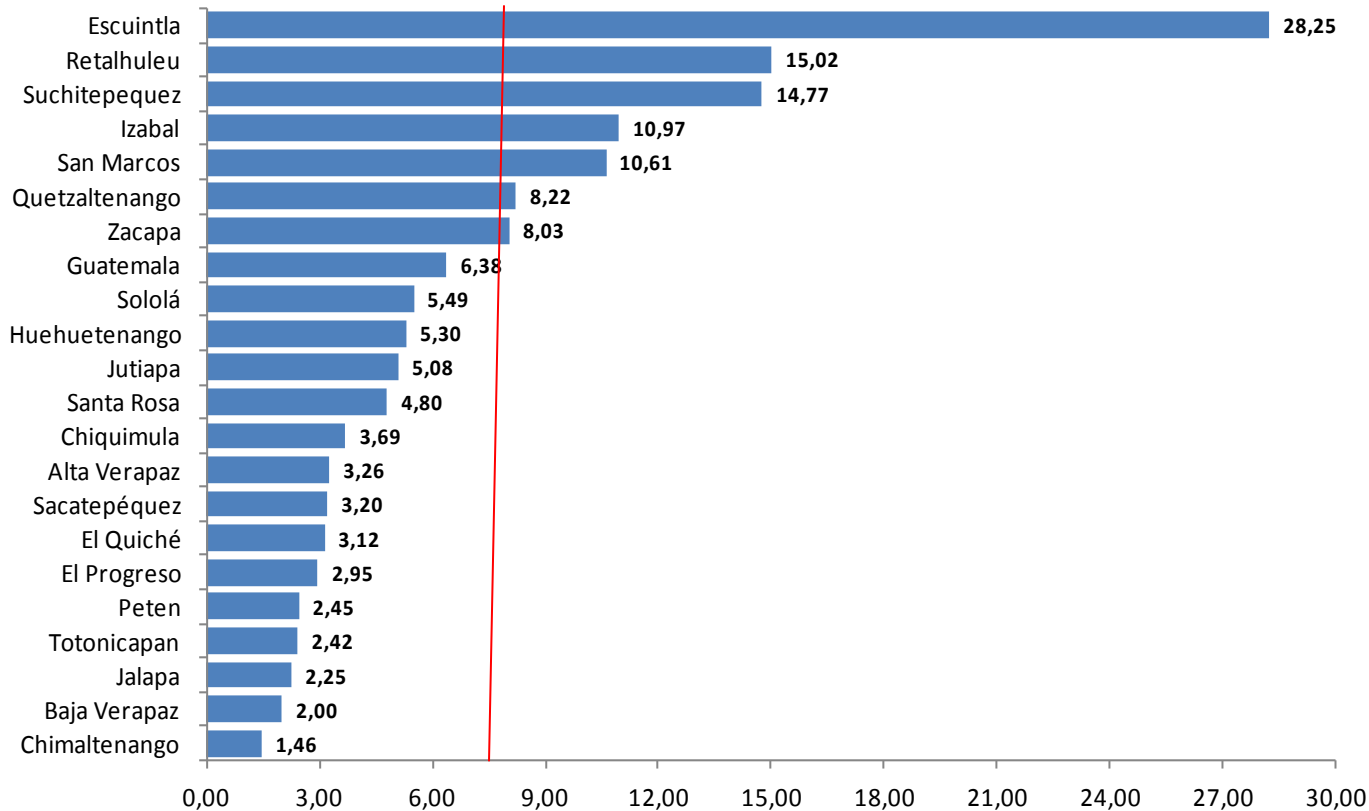
**Tuberculosis, localización anatómica  
Guatemala, enero-mayo 2015**



■ Extrapulmonar  
■ Pulmonar

**Fuente: PNT**

## Tuberculosis, tasa por departamento de notificación y sexo Guatemala, enero a mayo 2015



Fuente: PNT

■ Tasa por 100 000 hab

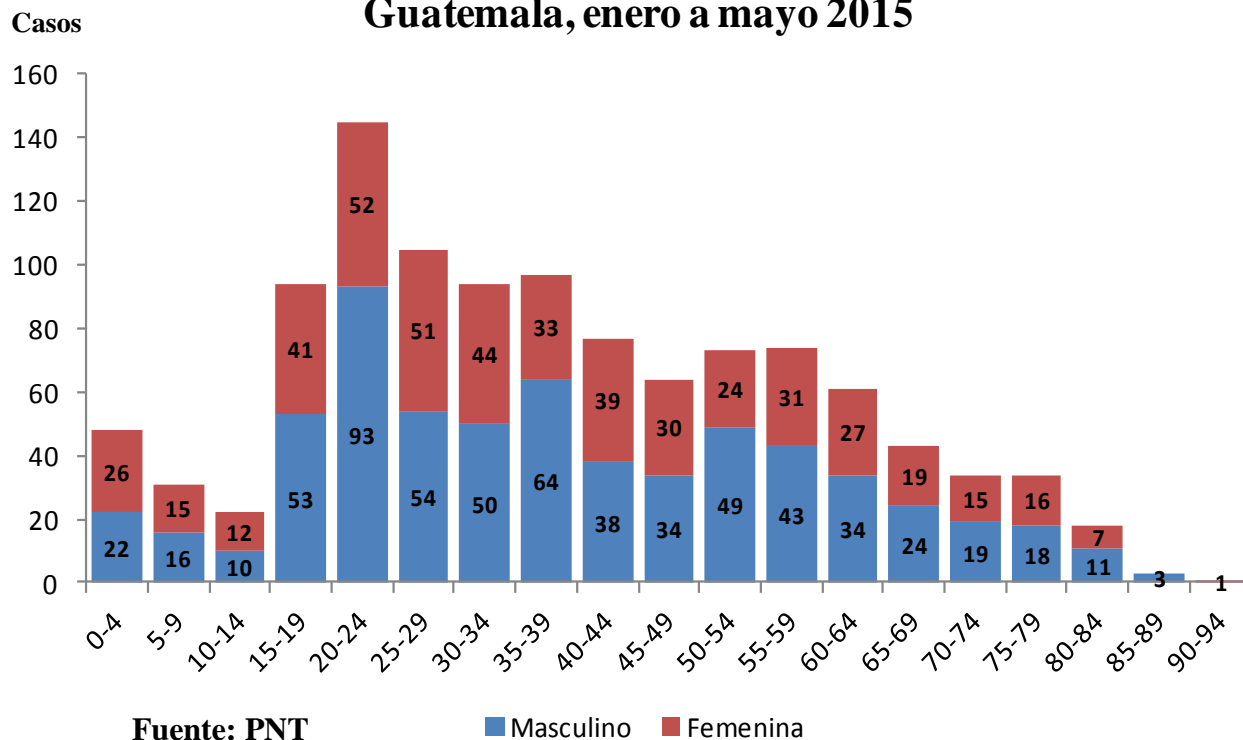
**7 departamentos superan la tasa a nivel nacional, 7 x 100 000 hab.**

**Escuintla  
Retalhuleu  
Suchitepéquez  
Izabal  
San Marcos  
Quetzaltenango  
Zacapa**

**El 38% (429/1119) de los casos esta concentrado en 2 departamentos:  
Escuintla 215 casos y Guatemala 214 casos**



## Tuberculosis, casos por grupo-edad y sexo Guatemala, enero a mayo 2015



**Notificados casos en todas las edades**

**El 79% (884/1119) se encuentra entre 15 a 64 años**

**El 7% (79/1119) son menores de 10 años**

**Tuberculosis y VIH  
Guatemala, enero - mayo 2015**

Condición VIH	Femeninas	Masculinos	Total	Porcentaje
No reactivos	391	504	895	80
Reactivos	24	40	64	6
Sin dato	68	92	160	14
<b>Total</b>	<b>483</b>	<b>636</b>	<b>1119</b>	<b>100</b>

Fuente: PNT

**Tuberculosis y Diabetes Mellitus  
Guatemala, enero - mayo 2015**

Condición DM	Femeninos	Masculinos	Total	Porcentaje
Diabetes	37	33	70	6
No diabetes	446	603	1049	94
<b>Total</b>	<b>483</b>	<b>636</b>	<b>1119</b>	<b>100</b>

Fuente: PNT

Otra característica	Femeninos	Masculinos	Total	Porcentaje
Fallecido	6	17	23	2
PPL		31	31	3

Fuente: PNT

**Al 6% de casos se les detecta VIH positivo**

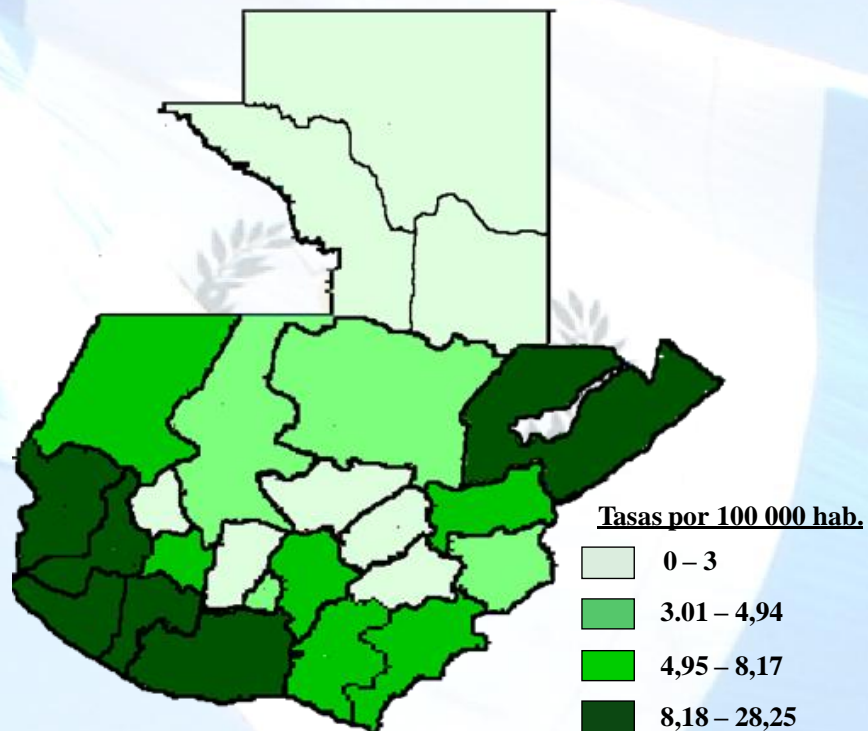
**Existe un 14% de los casos que aún no cuenta con el resultado del VIH**

**El 6% de casos presentan Diabetes Mellitus**

**El 2% (23/1119) de los casos han Fallecido**

**El 3% (31/1119) son personas privadas de libertad (PPL)**

## Incidencia de Tuberculosis en todas sus formas Guatemala, enero – mayo 2015



Fuente: PNT



# Conclusiones

1. Detección entre 3 a 4 casos por cada 10 existentes
2. La línea de tendencia en el tiempo se observa en aumento, pero en los últimos 3 años existe una leve disminución
3. Para el año 2015, se captan 7 casos diarios
4. Son pocos los casos de abandono y fracaso
5. Siete departamentos superan la tasa a nivel nacional
6. Uno de cada 15 casos es menor de 10 años
7. La quinta parte de los casos se encuentran entre los grupos de 0-14 y mayores de 65 años

# Conclusiones

8. Uno de cada 6 casos no tiene resultado de prueba de VIH, lo que pudiera ser que no este anotada o que no se ofertó la prueba
9. Tasa de TB-VIH es el 6%
10. Tasa de TB-Diabetes Mellitus es el 6%
11. Tasa de mortalidad es el 2%
12. Tres de cada 100 casos son personas privadas de libertad, masculinos

# Recomendaciones

1. Es importante la búsqueda activa de casos de tuberculosis en las áreas de salud y en especial los BK positivos por su importancia en Salud Pública
2. Normado esta la oferta de la prueba de VIH a todo paciente con tuberculosis, pero también es necesaria su notificación
3. Continuar con la coordinación con el sistema penitenciario en la búsqueda activa de nuevos casos en personas privadas de libertad, así como la capacitación constante a dicho personal

# Gracias

