



Mesa Técnica para el Análisis de la Mortalidad por Desnutrición Aguda

Hasta la semana 21

Semana Epidemiológica 21

19 de Mayo al 25 de Mayo 2019

MSPAS/SESAN

RESUMEN DEL ANALISIS DE LA MORTALIDAD POR DESNUTRICIÓN AGUDA EN NIÑOS MENORES DE 5 AÑOS

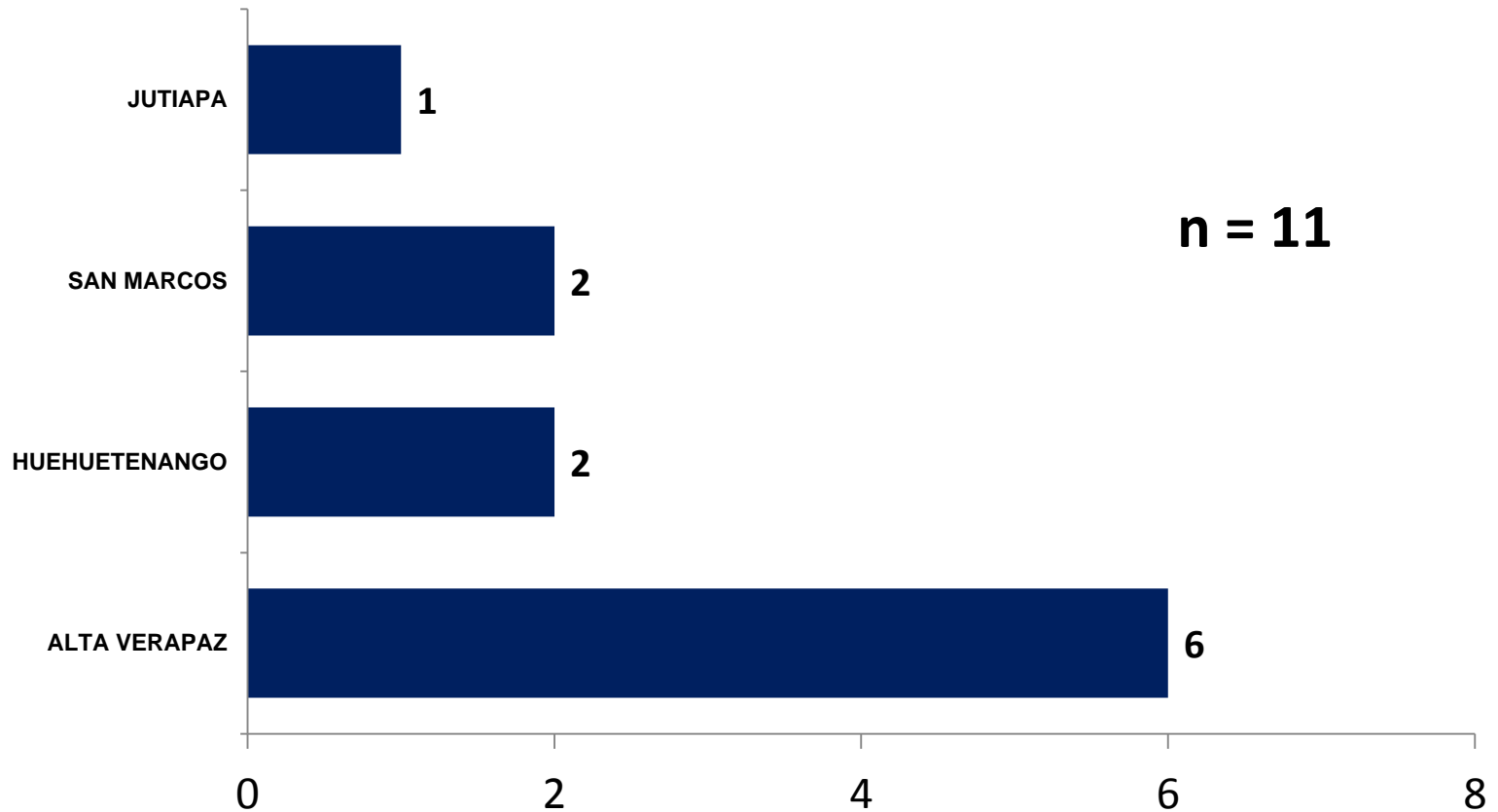
RESUMEN	SEMANA ANTERIOR	SEMANA ACTUAL
a) TOTAL CONFIRMADOS	10	11
b) INVESTIGACIÓN	55	52
TOTAL (a+b)	65	63
c) DESCARTADOS	23	32
TOTAL INVESTIGADOS (a+c)	33	43

Total de niños menores de 5 años fallecidos por todas las causas de mortalidad: 2,005.

Fuente: Dato mensual de RENAP.

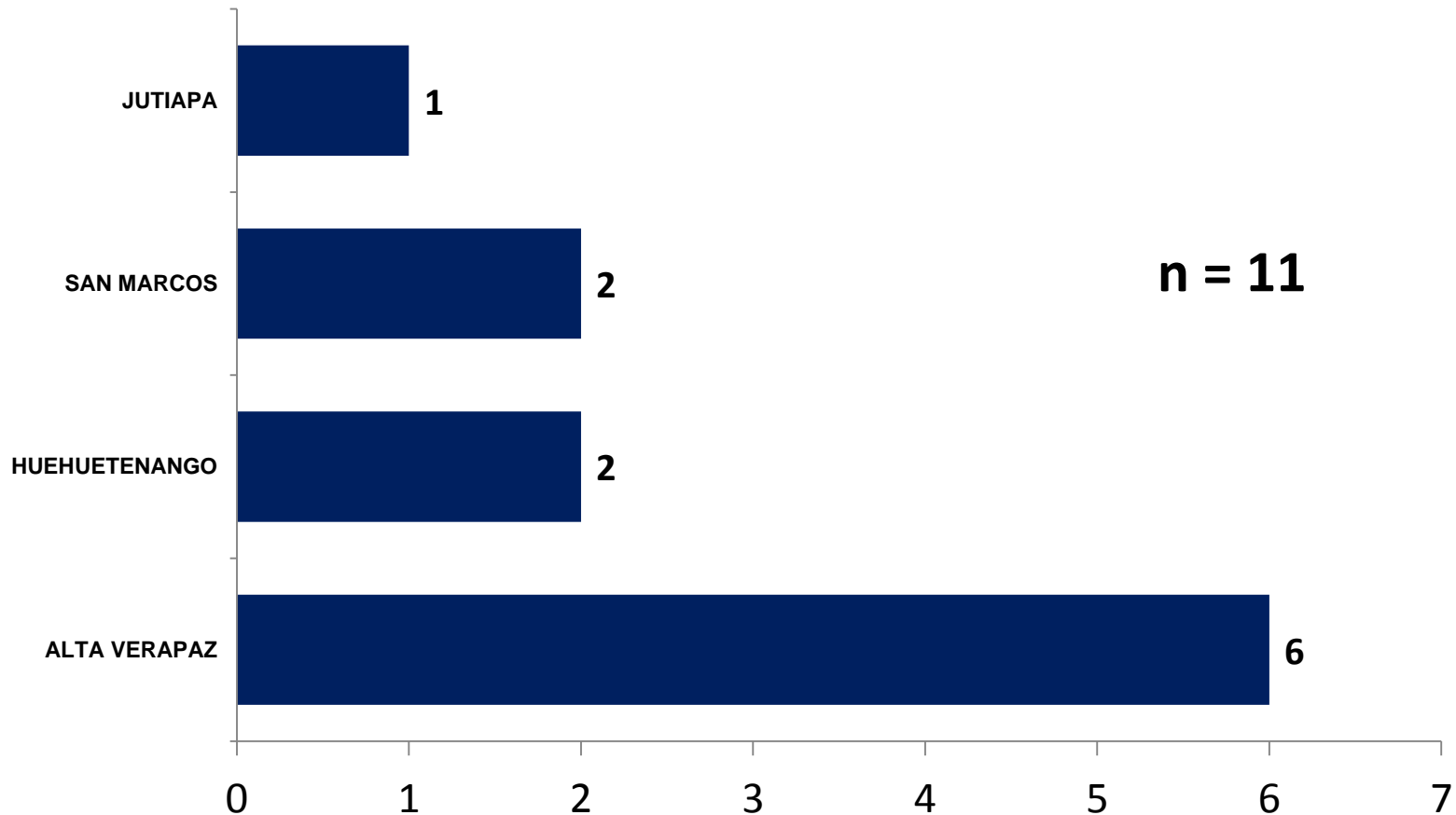


Mortalidad por Desnutrición Aguda Casos Confirmados por Área de Salud, hasta la SE-21, 2019





Mortalidad por Desnutrición Aguda Casos Confirmados por departamento, hasta la SE-21, 2019



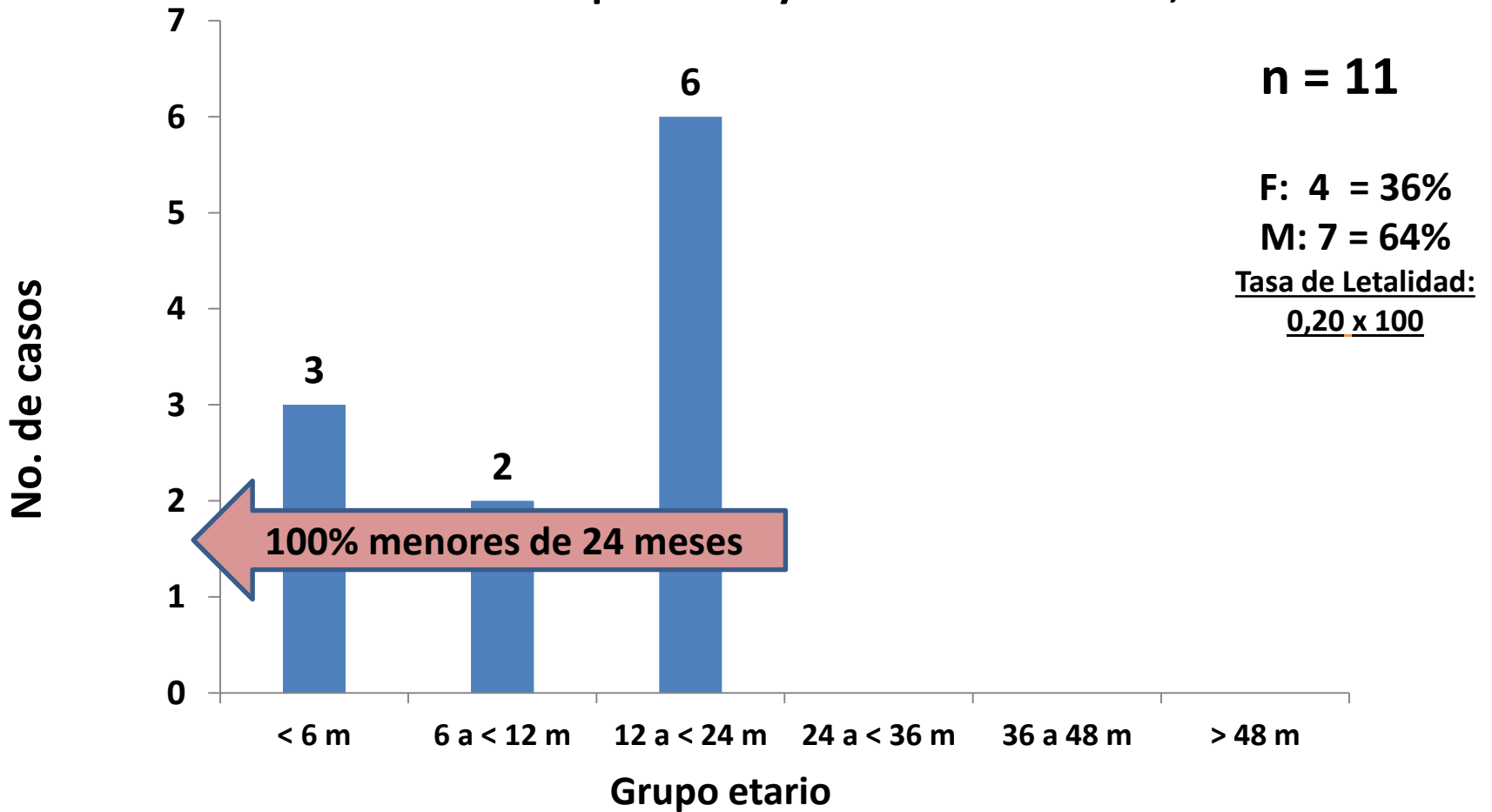
Mortalidad por Desnutrición Aguda Casos Confirmados por municipio, hasta la SE-21, 2019

MUNICIPIO	NÚMERO DE CASOS
PANZOS	2
SAN PEDRO CARCHA	2
CHISEC	1
TUCURU	1
SAN SEBASTIAN HUEHUETENANGO	1
NENTON	1
MOYUTA	1
IXCHIGUAN	1
SIBINAL	1

n = 11



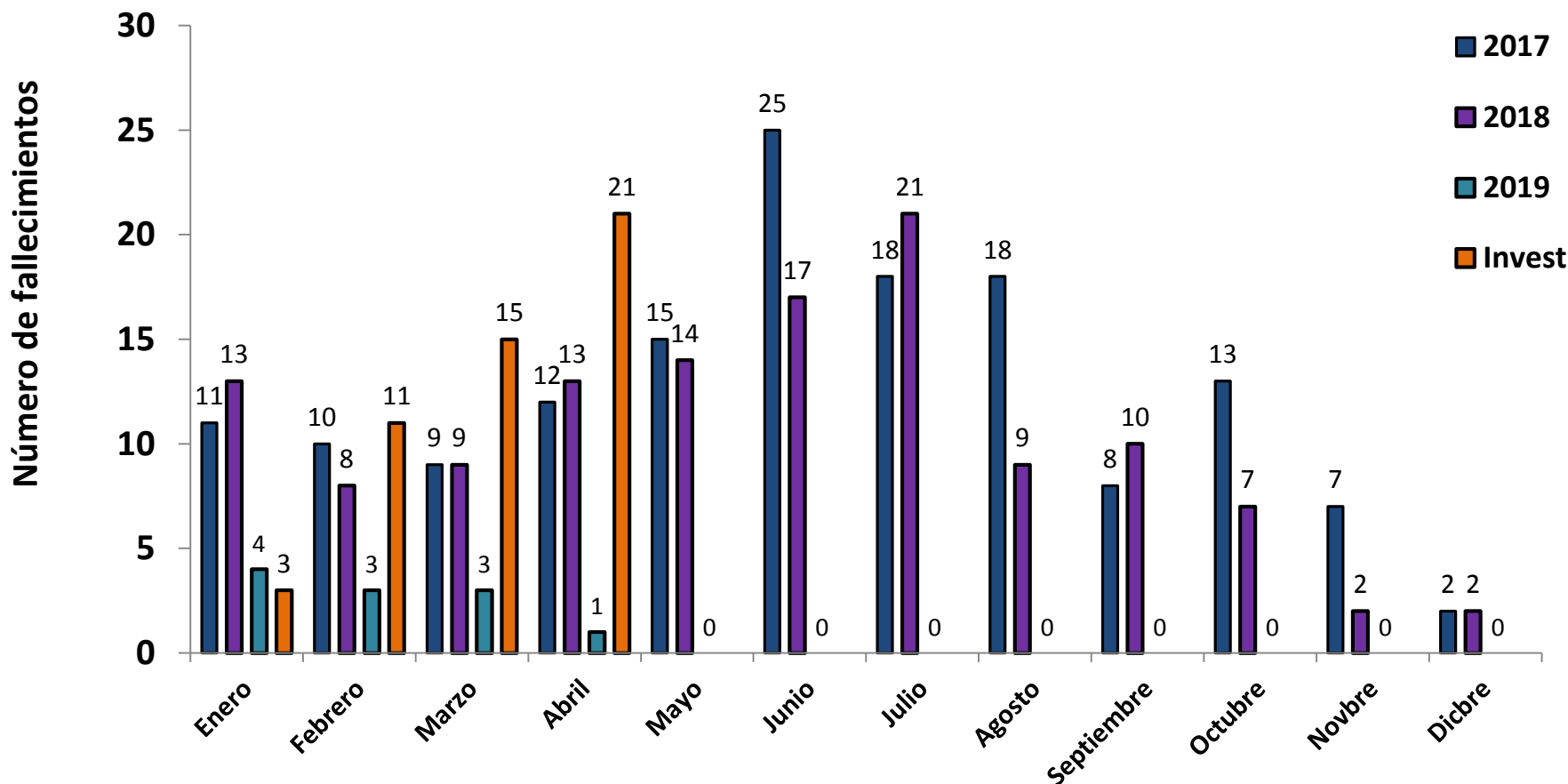
Mortalidad por Desnutrición Aguda Casos Confirmados, por edad y sexo hasta la SE-21, 2019



Fuente: MSPAS/SESAN. Datos preliminares sujetos a actualización

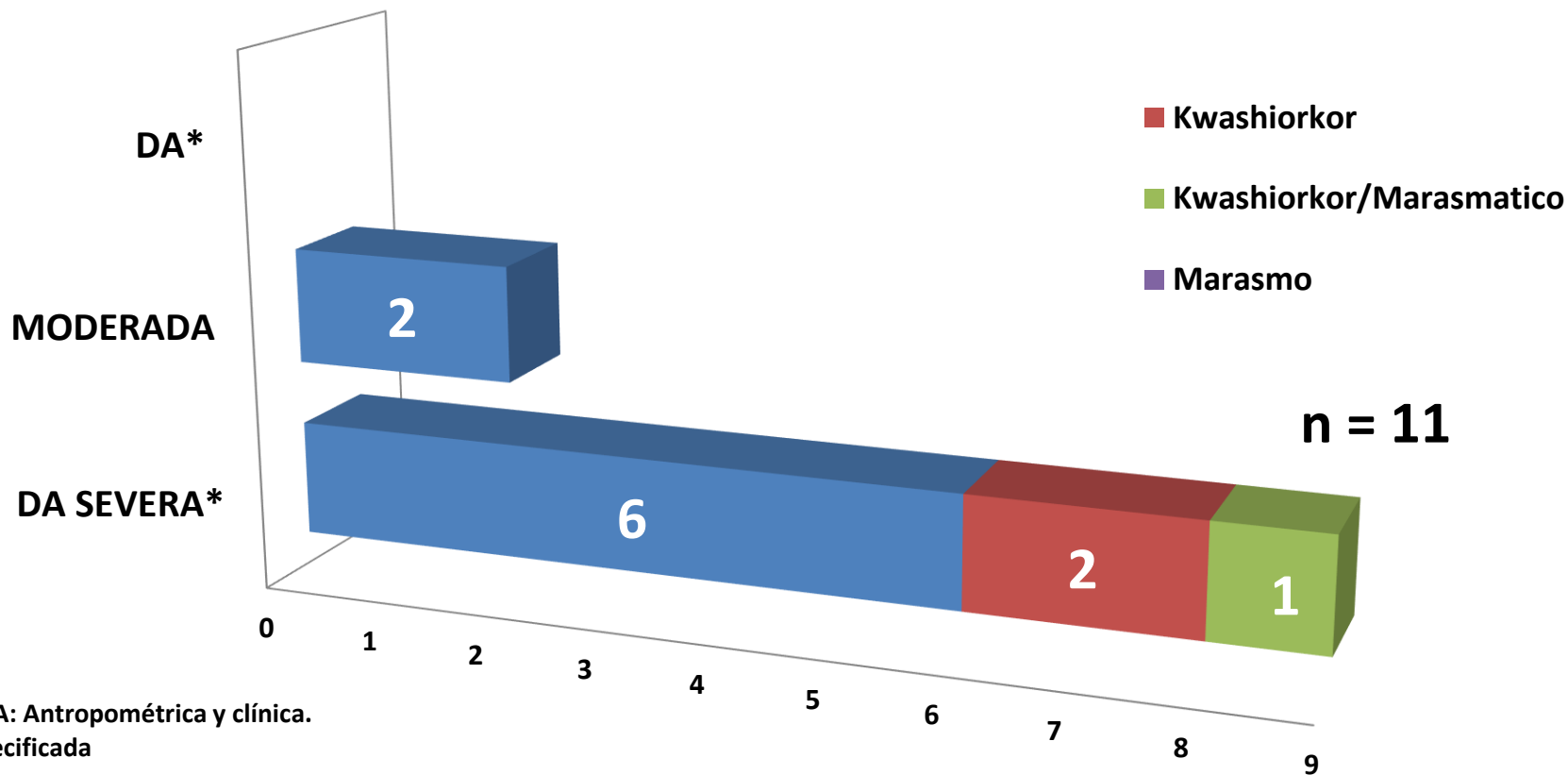


Mortalidad por desnutrición aguda casos CONFIRMADOS 2017-2019 y en INVESTIGACIÓN 2019 por mes, hasta la semana 21 República de Guatemala.



Fuente: MSPAS/SESAN. Datos preliminares sujetos a actualización.

Desnutrición Aguda CONFIRMADA: Casos de Mortalidad por Tipo de Desnutrición, hasta la Semana 21, Guatemala 2019

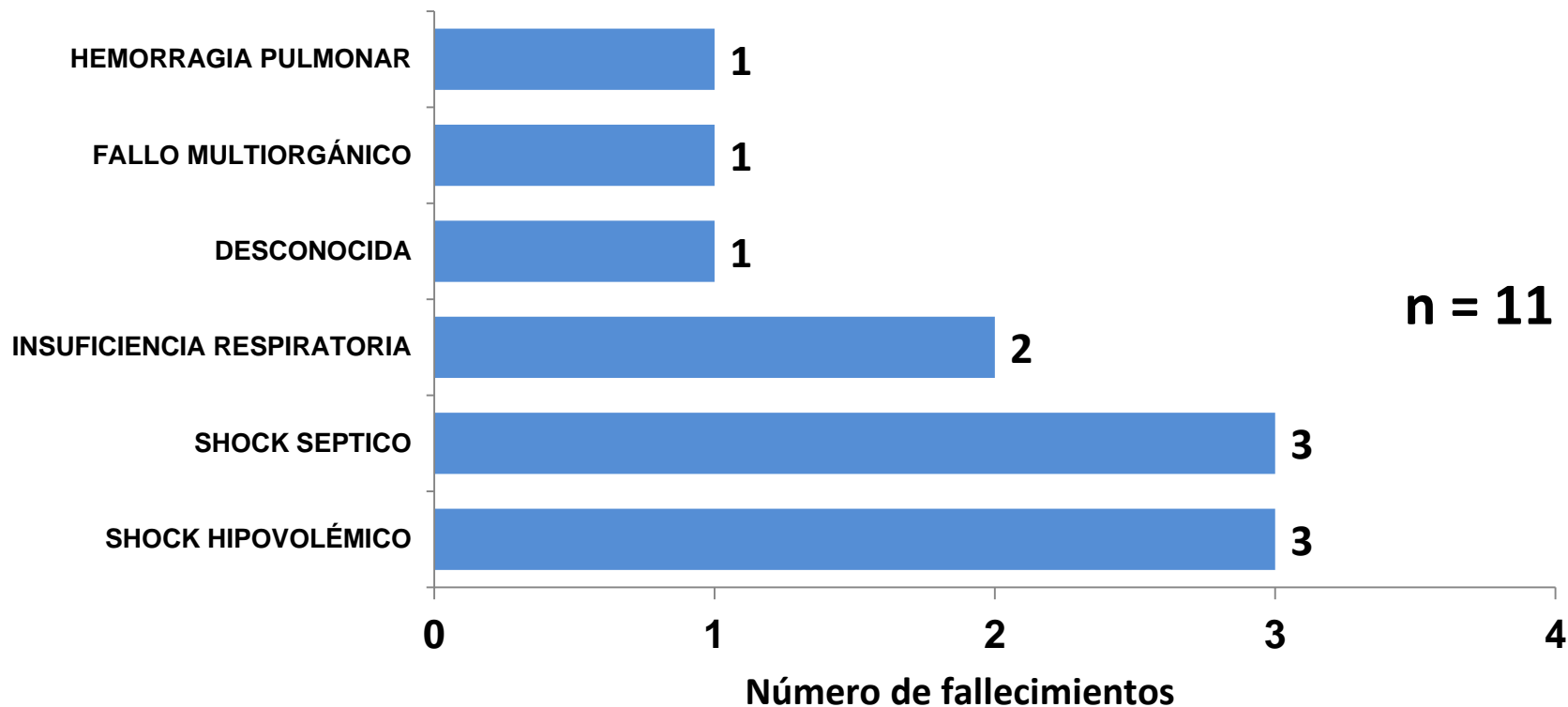


*DA SEVERA: Antropométrica y clínica.
DA: no especificada

Fuente: MSPAS/SESAN. Datos preliminares sujetos a actualización.



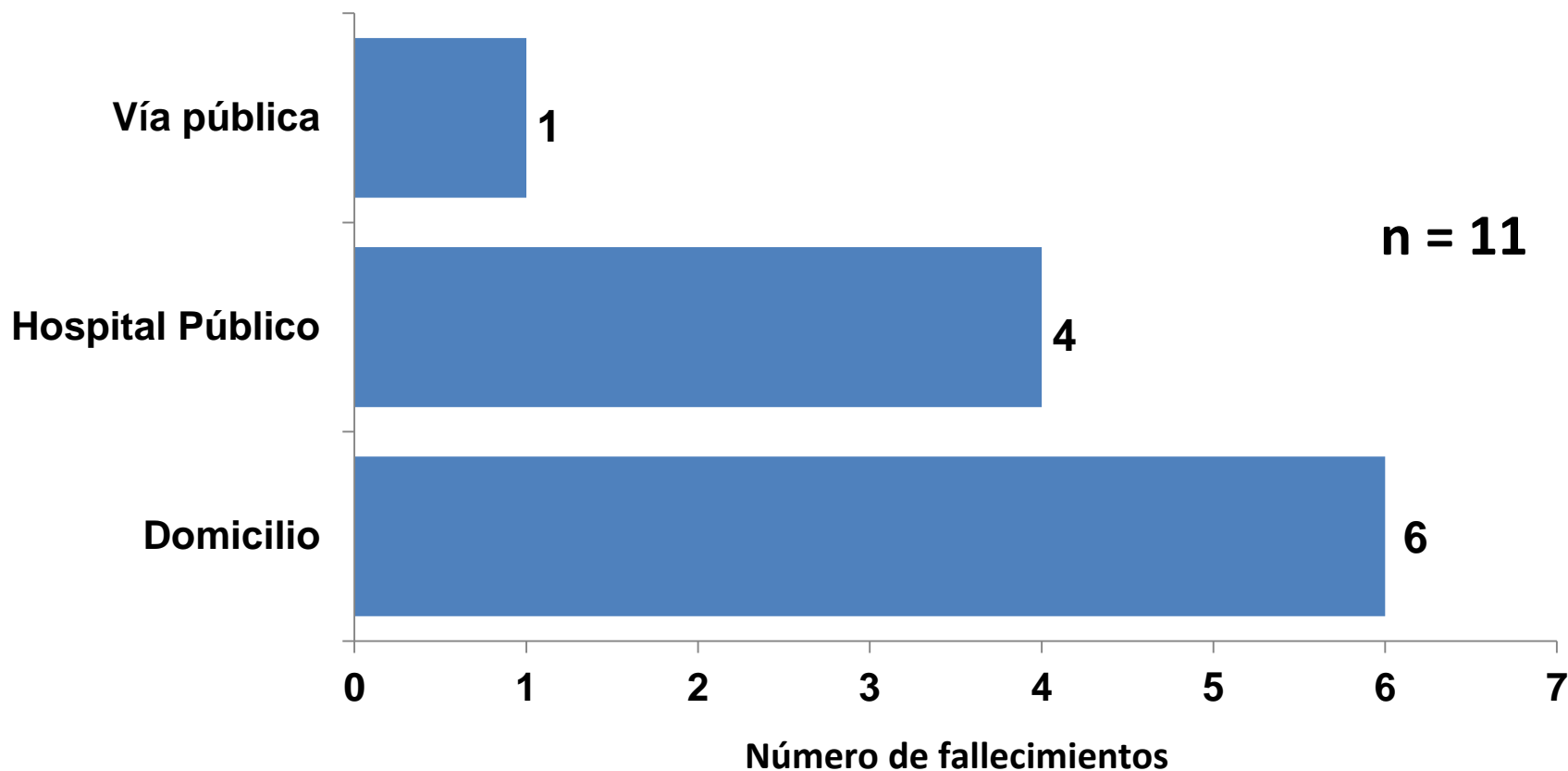
Mortalidad por desnutrición aguda CONFIRMADA: CAUSA DIRECTA de la defunción, hasta la semana 21, Guatemala 2019



Fuente: MSPAS/SESAN. Datos preliminares sujetos a actualización.

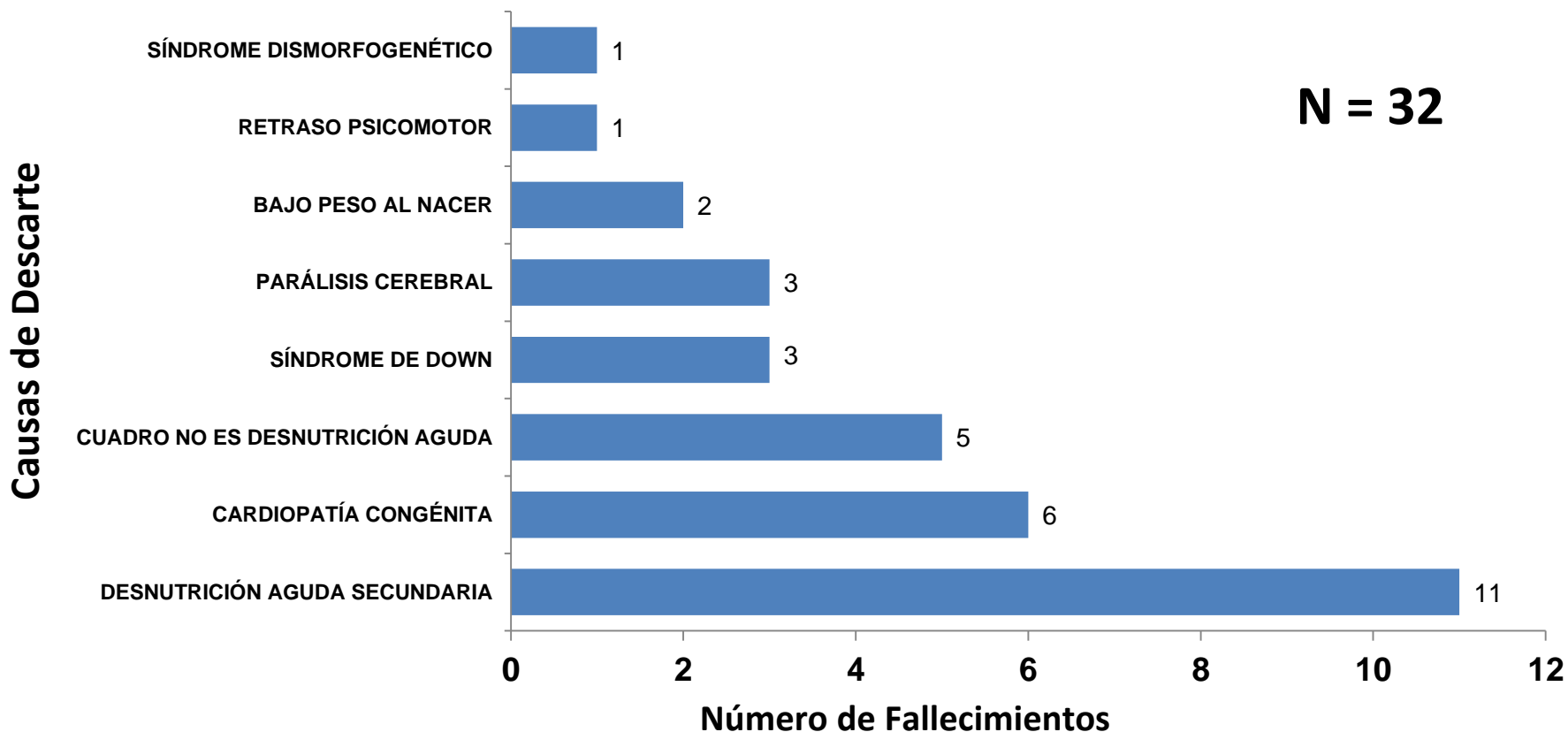


Mortalidad por desnutrición aguda CONFIRMADOS POR LUGAR DE DEFUNCIÓN hasta la semana 21, Guatemala 2019



Fuente: MSPAS/SESAN. Datos preliminares sujetos a actualización.

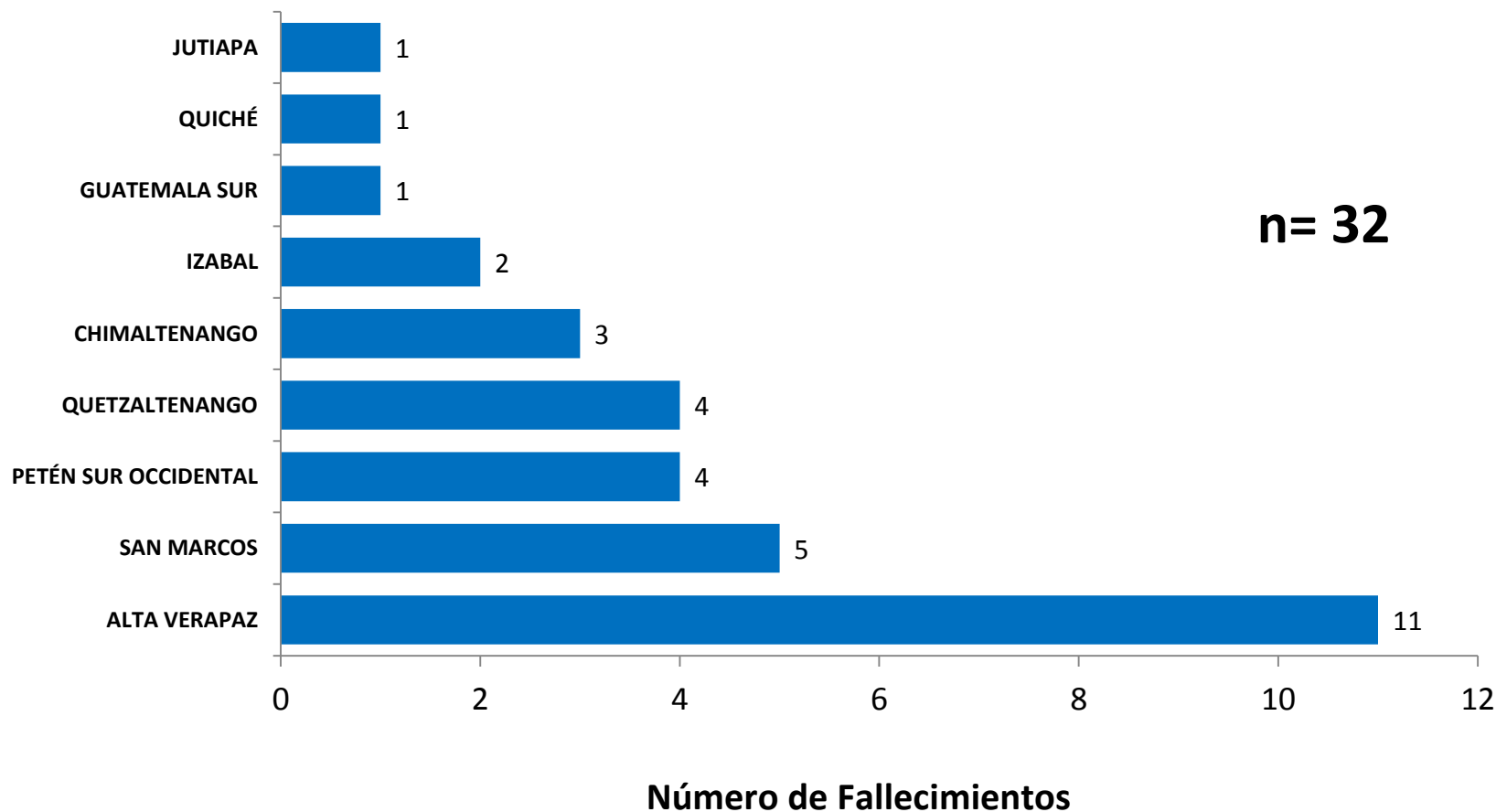
Mortalidad por Desnutrición Aguda: DESCARTADOS, por tipo de causa hasta la semana 21, Guatemala 2019



Fuente: MSPAS/SESAN. Datos preliminares sujetos a actualización.



Mortalidad por Desnutrición Aguda DESCARTADOS, por Área de salud, hasta la Semana 21, Guatemala 2019



Fuente: MSPAS/SESAN. Datos preliminares sujetos a actualización.

Detalle Casos de Mortalidad por Desnutrición Aguda Guatemala, SE-21, 2019

AREA DE SALUD	CONFIRMADOS		TOTAL CONFIRMADOS	INVESTIGACIÓN	DESCARTADO
	SIGSA 2	PENDIENTES			
ALTA VERAPAZ	1	5	6	9	11
BAJA VERAPAZ	0	0	0	4	0
CHIMALTENANGO	0	0	0	1	3
CHIQUMULA	0	0	0	0	0
EL PROGRESO	0	0	0	0	0
ESCUINTLA	0	0	0	4	0
GUATEMALA CENTRAL	0	0	0	0	0
GUATEMALA NOR OCCIDENTE	0	0	0	0	0
GUATEMALA NOR ORIENTE	0	0	0	0	0
GUATEMALA SUR	0	0	0	1	1
HUEHUETENANGO	2	0	2	2	0
IXCAN	0	0	0	1	0
IXIL	0	0	0	0	0
IZABAL	0	0	0	2	2
JALAPA	0	0	0	4	0
JUTIAPA	0	1	1	0	1
PETEN NORTE	0	0	0	0	0
PETEN SUR OCCIDENTAL	0	0	0	4	4
PETEN SUR ORIENTAL	0	0	0	0	0
QUETZALTENANGO	0	0	0	2	4
QUICHE	0	0	0	0	1
RETALHULEU	0	0	0	1	0
SACATEPEQUEZ	0	0	0	3	0
SAN MARCOS	0	2	2	3	5
SANTA ROSA	0	0	0	0	0
SOLOLA	0	0	0	1	0
SUCHITEPEQUEZ	0	0	0	1	0
TOTONICAPAN	0	0	0	2	0
ZACAPA	0	0	0	0	0
IGNORADA	0	0	0	0	0
TOTAL	3	8	11	45	32

Resultados

DATOS PARA LA SEMANA 21-2019:

- 11 casos de fallecimientos confirmados**
- 32 casos fueron descartados**

- **74% (32) de los casos investigados fueron descartados.**
- **64% (7) de los casos confirmados son de sexo masculino.**
- **36% (4) de los casos confirmados son de sexo femenino.**
- **100% (10) de los casos confirmados son menores de 24 meses.**
- **55% (6) de los casos confirmados fallecieron en su Domicilio.**

Recomendaciones

1. Que las Áreas de Salud y distritos municipales, con el apoyo técnico del Departamento de Epidemiología y USME, fortalezcan la vigilancia y reporte de los casos detectados como sospechosos de mortalidad por desnutrición aguda.
2. Que las Áreas de Salud y los Hospitales fortalezcan los canales de comunicación en la vigilancia epidemiológica de casos sospechosos de mortalidad por desnutrición aguda.
3. Fortalecer los procesos de Coordinación y Articulación entre los delegados departamentales y monitores municipales de SESAN con las Direcciones de Área de Salud y distritos municipales.
4. Que la Dirección General del SIAS, por medio de la USME verifique la socialización y cumplimiento del protocolo de Vigilancia de la Morbilidad y Mortalidad por Desnutrición Aguda en menores de cinco años, específicamente la revisión del SIGSA-2 para la detección de mortalidad en niños menores de 5 años.
5. Que la Dirección General del SIAS, por medio de la USME verifique la conformación y funcionamiento de la mesas técnicas de análisis de morbilidad y mortalidad por desnutrición aguda en menores de cinco años, en el Área de Salud y los distritos según protocolo.
6. Que las Direcciones de Área de Salud den lineamiento a sus servicios para que brinden un seguimiento estricto y oportuno a todos los casos diagnosticados por clínica, por ser los casos en mayor riesgo de morir.

Recomendaciones

7. Que las Direcciones de Área de Salud supervisen el llenado completo y correcto de los instrumentos de ficha de reporte y que realicen los reportes a tiempo.
8. Que los Epidemiólogos y Nutricionistas del las diferentes Áreas y distritos de salud brinden apoyo técnico en aspectos relacionados al protocolo y establecimiento de mesas técnicas.
9. Que se identifiquen y fortalezcan las acciones de prevención de morbilidad y mortalidad por desnutrición aguda.
10. Fortalecer el flujo de comunicación intra e interinstitucional de los actores que forman parte del Sistema Nacional de Seguridad Alimentaria y Nutricional en los niveles municipal, departamental y nacional.
11. Dar seguimiento a nivel local y central a las demoras de atención identificadas por el personal de salud en las mesa técnica de análisis de morbilidad y mortalidad por desnutrición aguda, involucrando a SESAN, MAGA y MIDES.