

Semana Epidemiológica 2018
Departamento de Epidemiología
Ministerio de Salud Pública y Asistencia Social

Participantes	Cargo
Dr. Manuel Sagastume	Jefe Departamento de Epidemiología
Dra. Lorena Gobern	Coordinadora Nacional Vigilancia Epidemiológica
Dr. Moisés Mayen	Coordinador de Desarrollo Epidemiológico
Dra. Andrea Aldana	Epidemióloga responsable del análisis
Profesionales participantes	Equipo de vigilancia epidemiológica y Desarrollo Epidemiológico

Datos preliminares sujetos a cambios por actualización de información en Áreas de Salud

Cuadro 1

Resumen de eventos relevantes de vigilancia epidemiológica a la semana 3, Guatemala 2018*

Evento	Área	Casos	Tasa**	Municipio	Casos	Tasa**
**ETAs Tasa País 2017: 175.44 Tasa país 2018: 84.48 Decremento de casos 52% (29707/14304)	Ixcán	649	545.89	Ixcán	110	884.10
	Sololá	1253	241.12	San pablo la Laguna	98	1199.22
	Ixil	422	211.43	San Juan Cotzal	106	333.44
	Huehuetenango	2446	183.78	Tectitán	103	1219.22
*Diarreas en menores de 5 años Tasa país 2017: 83.10 Tasa país 2018: 39.15 Decremento de casos 53% (18927/8918)	Ixcán	348	168.19	Ixcán	348	168.19
	El Progreso	207	94.98	El Jícaro	30	211.57
	Huehuetenango	1621	87.99	Tectitán	66	567.01
	Sololá	663	82.23	San Pablo la Laguna	48	377.95
*Disentería Tasa País 2017: 0.07 Tasa país 2018: 0.05 Decremento de casos 34% (117/77)	Sololá	23	0.44	Concepción	3	3.84
	Escuintla	18	0.23	San José	18	3.24
	Retalhuleu	7	0.20	San Andrés Villa Seca	6	1.45
	Alta Verapaz	17	0.13	Chisec	5	0.68

<p>*Intoxicaciones Alimentarias Tasa País 2017: 0.06 Tasa país 2018: 0.03 decremento de casos 51% (100/49)</p> <p>**Hepatitis A Tasa País 2017: 0.17 Tasa país 2018: 0.45 decremento de casos 63% (77/28)</p>	Ixcán	3	0.25	Ixcán	3	0.25
	Retalhuleu	3	0.09	Champerico	2	0.49
	Izabal	4	0.08	Morales	4	0.31
	Jutiapa	4	0.08	Pasaco	3	2.95
	Zacapa	8	3.27	Cabañas	1	0.86
	Sololá	3	0.58	San Antonio Polopo	2	1.40
	Chiquimula	2	0.47	Esquipulas	1	0.15
	Jutiapa	2	0.41	Pasaco	3	2.95

**Tasa por 100,000 habitantes

*Tasa por 10,000 habitantes

Fuente: SIGSA

Situación epidemiológica a la semana 3 Guatemala 2018

ETA's:

ETAs: Casos y Tasas Acumulados Área de Salud Guatemala 2017 – 2018, SE 1-3

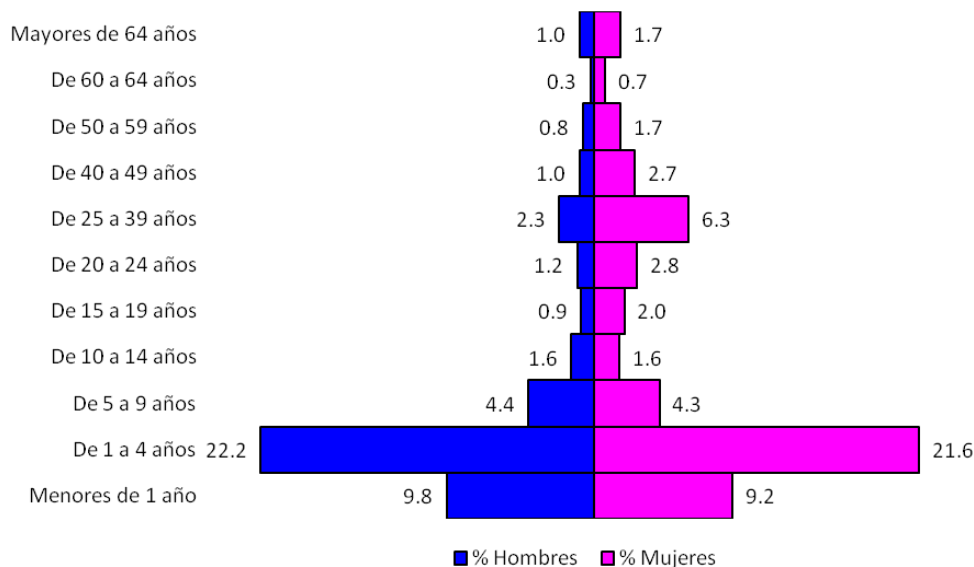
AREA DE SALUD	2017		2018	
	Casos	Tasas	Casos	Tasas
Ixcán	791	665.33	649	545.89
Sololá	1029	198.02	1253	241.12
Ixil	843	422.37	422	211.43
Huehuetenango	3774	283.56	2446	183.78
Jutiapa	978	198.52	897	182.07
El Progreso	435	248.14	319	181.97
Escuintla	1157	146.21	1280	161.75
Zacapa	573	234.00	328	133.95
Chiquimula	1238	290.90	566	132.99
Retalhuleu	456	131.20	462	132.92
Baja Verapaz	896	284.32	395	125.34
Quetzaltenango	1671	185.31	1005	111.45
Jalapa	721	191.96	351	93.45
Santa Rosa	1248	319.51	342	87.56
Izabal	529	110.64	390	81.57
Alta Verapaz	2097	157.39	1047	78.58
Sacatepéquez	331	92.85	277	77.70
El Quiché	1959	232.28	531	62.96
Chimaltenango	929	128.39	350	48.37
Petén Norte	397	162.29	93	38.02
Suchitepéquez	682	114.43	213	35.74
Guatemala Central	776	78.02	269	27.05
Petén Sur Oriental	524	212.03	55	22.26
Guatemala Sur	484	44.96	235	21.83
Petén Sur Occidental	721	246.01	23	7.85
Guatemala Nor Occidente	754	89.60	59	7.01
Guatemala Nor Oriente	406	76.23	20	3.75
San Marcos	2480	211.33	27	2.30
Totonicapán	828	145.42		
Total País	29707	175.44	14304	84.48

Fuente: SIGSA

*Tasa por 100,000 hab

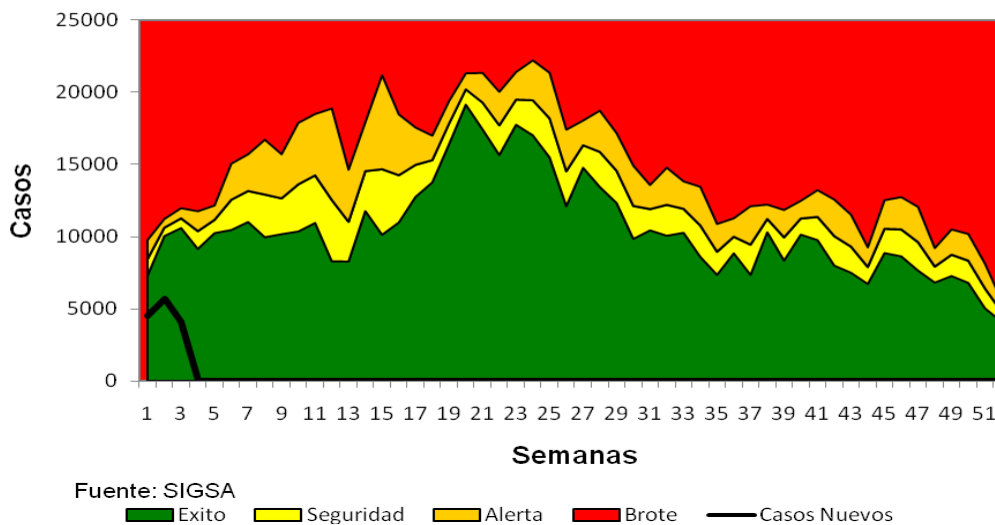
Para el año 2018 se observa un decremento del 52% de las ETA's en general, 14 áreas de salud presentan tasa de incidencia por arriba de la tasa total país, siendo Sololá, Escuintla, y Retalhuleu son las áreas de salud que presentan aumento de casos en relación al año anterior.

ETAs Distribución por Grupos de Edad Guatemala 2018, SE 1-3



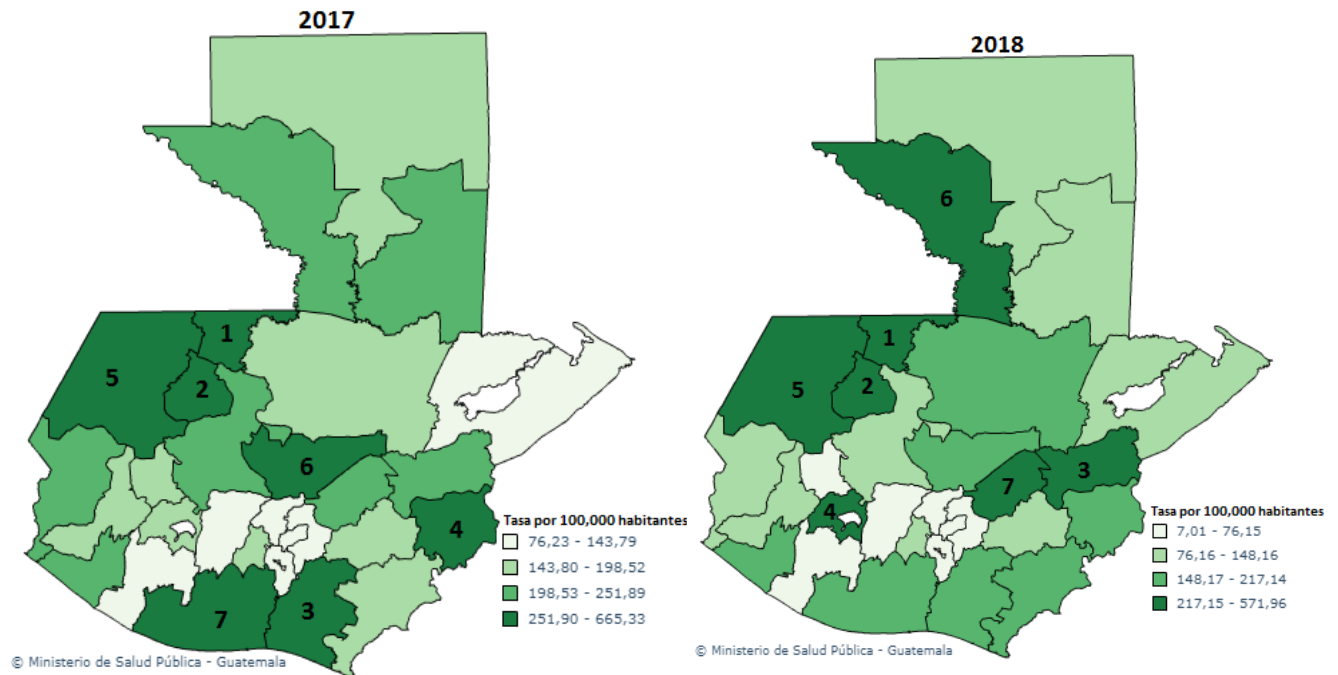
El gráfico anterior evidencia que el grupo que mayor porcentaje de casos por ETA's son los niños y niñas de 1 a 4 años representando el 44% en relación al resto de grupos etarios.

Corredor Endémico Semanal de 2018 ETAs. República de Guatemala Históricos de 7 años: 2011 a 2017



El comportamiento del corredor endémico de ETA's para el año 2018, se encuentra en zona de éxito para las primeras semanas del año.

ETA's, Tasa de incidencia acumulada por Área de salud Guatemala 2017-2018, S.E. 1-3



Fuente: SIGSA

Área de Salud	Tasa
1. Ixcán	665.33
2. Ixil	422.37
3. Santa Rosa	319.51
4. Chiquimula	290.90
5. Huehuetenango	286.64
6. Baja Verapaz	284.32
7. Escuintla	255.64

Área de Salud	Tasa
1. Ixcán	571.96
2. Ixil	311.64
3. Zacapa	254.01
4. Sololá	242.67
5. Huehuetenango	235.92
6. Petén Sur Occidente	220.08
7. Progreso	218.48

La distribución geográfica de ETA's durante la semana epidemiológica 3 para el año 2017 está representada por las siguientes áreas de Salud: Ixcán, Ixil, Santa Rosa, Chiquimula, Huehuetenango, Baja Verapaz y Escuintla, para el año 2018; Ixcán, Ixil, Zacapa, Sololá, Huehuetenango, Petén Sur Occidente y Progreso son las áreas que presenta una mayor tasa de incidencia.

Diarreas en Menores de 5 años:

Diarreas en menores de 5 años Casos y *Tasas Acumulados por Área de Salud* Guatemala 2017 - 2018, SE 1-3

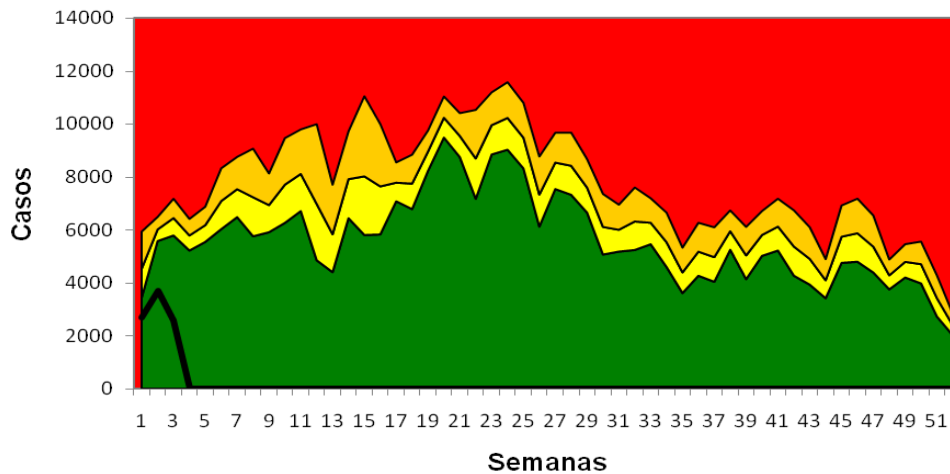
AREA DE SALUD	2017		2018	
	Casos	Tasas	Casos	Tasas
Ixcán	500	241.65	348	168.19
El Progreso	268	122.97	207	94.98
Huehuetenango	2637	143.14	1621	87.99
Sololá	553	68.59	663	82.23
Jutiapa	599	84.34	570	80.26
Ixil	534	153.87	277	79.82
Escuintla	683	73.93	707	76.53
Retalhuleu	280	60.05	294	63.05
Chiquimula	914	149.31	357	58.32
Zacapa	328	107.89	173	56.91
Quetzaltenango	1124	92.99	685	56.67
Baja Verapaz	491	102.03	223	46.34
Sacatepéquez	209	49.36	191	45.10
Santa Rosa	721	135.48	228	42.84
Jalapa	459	77.08	232	38.96
Izabal	296	44.36	250	37.47
Alta Verapaz	1443	67.92	715	33.65
El Quiche	1222	83.49	342	23.37
Chimaltenango	571	51.75	235	21.30
Guatemala Central	390	42.10	153	16.52
Suchitepéquez	466	55.26	127	15.06
Guatemala Sur	322	32.03	147	14.62
Petén Norte	236	59.86	45	11.41
Petén Sur Oriental	350	87.84	43	10.79
Petén Sur Occidental	508	107.54	19	4.02
Guatemala Nor Occidente	419	53.36	30	3.82
Guatemala Nor Oriente	248	49.86	16	3.22
San Marcos	1628	99.87	20	1.23
Totonicapán	528	67.02		
Total País	18927	83.10	8918	39.15

Fuente: SIGSA

*Tasa por 10,000 hab

Los casos acumulados de diarreas en menores de 5 años reportados en el país hasta la semana epidemiológica 3, presenta una disminución de casos del 53% (83.10/39.15), comparado con el año 2017. Catorce de las áreas de salud se encuentran con mayor riesgo de enfermar de Diarreas debido a que se encuentran por encima de la tasa de incidencia del total País, de las mismas Ixcán presenta 4 veces más riesgo comparado con la tasa total país.

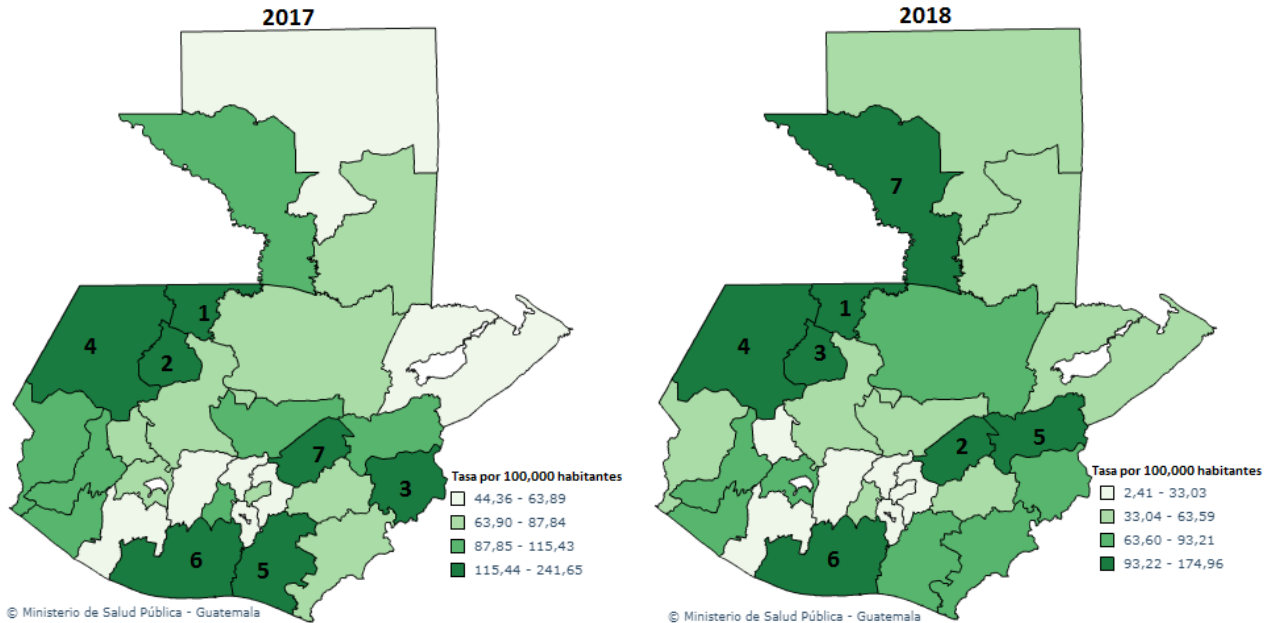
Corredor Endémico Semanal de 2018
Diarreas Menores de 5 años. República de Guatemala
Históricos de 7 años: 2011 a 2017



Fuente: SIGSA
 ■ Éxito ■ Seguridad ■ Alerta ■ Brote — Casos Nuevos

En las primeras semanas del año la línea epidémica se encuentra en zona de éxito respecto a los 7 años anteriores, se espera que en los próximos meses aumenten los casos según el histórico.

Diarreas Menores de 5 años,
Tasa de incidencia acumulada por Área de salud
Guatemala 2017-2018, S.E. 1-3



Fuente: SIGSA

Área de Salud	Tasa
1. Ixcán	241.65
2. Ixil	153.87
3. Chiquimula	149.31
4. Huehuetenango	144.87
5. Santa Rosa	135.48
6. Escuintla	123.29
7. Progreso	122.97

Área de Salud	Tasa
1. Ixcán	174.96
2. Progreso	115.63
3. Ixil	112.09
4. Huehuetenango	110.95
5. Zacapa	99.01
6. Escuintla	95.90
7. Petén Sur Occidente	94.63

La distribución geográfica de Diarreas en menores de 5 año durante la semana epidemiológica 3 para el año 2017 está representada por las siguientes áreas de Salud: Ixcán, Ixil, Chiquimula, Huehuetenango, Santa Rosa, Escuintla y Progreso, para el año 2018; Ixcán, Progreso, Ixil, Huehuetenango, Zacapa, Escuintla y Petén Sur Occidente son las áreas que presenta una mayor tasa de incidencia.

Disentería:

Disentería Casos y *Tasas Acumulados por Área de Guatemala 2017 - 2018, SE 1-3

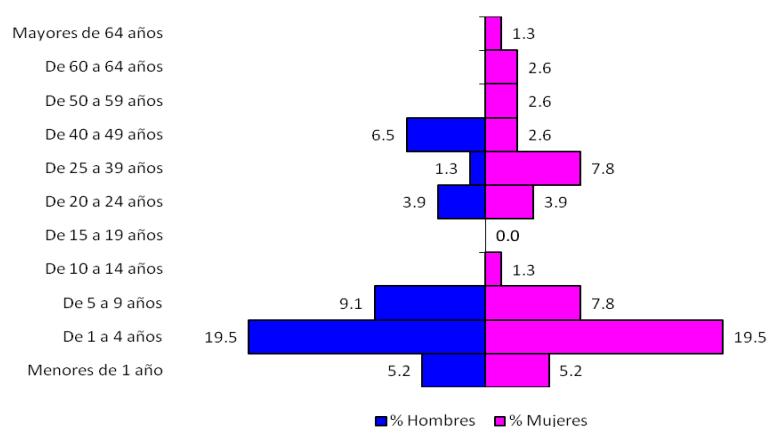
AREA DE SALUD	2017		2018	
	Casos	Tasas	Casos	Tasas
Sololá	33	0.64	23	0.44
Escuintla	0		18	0.23
Retalhuleu	0		7	0.20
Alta Verapaz	19	0.14	17	0.13
Izabal	4	0.08	5	0.10
Zacapa	3	0.12	1	0.04
Baja Verapaz	0		1	0.03
Suchitepéquez	0		1	0.02
Huehuetenango	2	0.02	2	0.02
El Quiché	2	0.02	1	0.01
Quetzaltenango	1	0.01	1	0.01
Totonicapán	2	0.04		
San Marcos	48	0.41		
Petén Sur Oriental	2	0.08		
Ixcán	1	0.08		
Total PAIS	117	0.07	77	0.05

Fuente: SIGSA

*Tasa por 10,000 hab

Los casos acumulados de Disentería reportados en el país hasta la semana epidemiológica 3, presenta decremento de casos del 29% (0.07/0.05), comparado con el 2017. Sololá presenta 9 veces más, riesgo comparado con la tasa de incidencia de país, se reportan 5 áreas de salud con mayor riesgo de enfermarse de Disentería por arriba del total país.

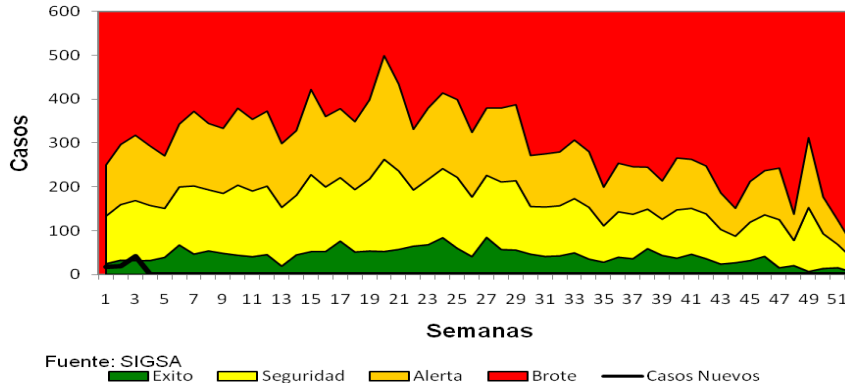
Disentería Distribución por Grupos de Edad Guatemala 2018, SE 1-3



Fuente: SIGSA

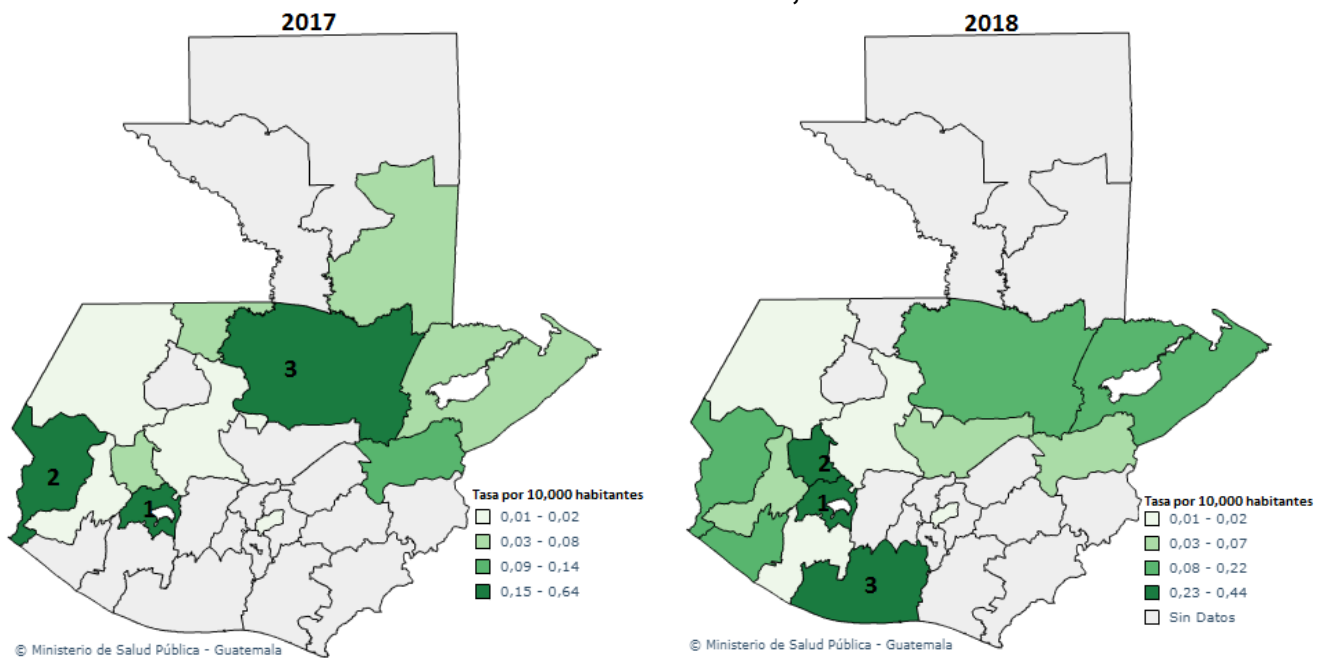
Para la enfermedad por disentería los grupos más afectados son los niños y niñas de 1 a 4 años (39%).

**Corredor Endémico Semanal de 2018
Disenteria Total. República de Guatemala
Históricos de 7 años: 2011 a 2017**



La disenteria en las primeras semanas del año han presentado un aumento de casos principalmente en la semana 3 donde se ubicaron en zona de seguridad.

**Disentería, Tasa de incidencia acumulada por Área de salud
Guatemala 2017-2018, S.E. 1-3**



Fuente: SIGSA

Área de Salud	Tasa
1. Sololá	0.64
2. San Marcos	0.41
3. Alta Verapaz	0.14

Área de Salud	Tasa
1. Sololá	0.44
2. Totonicapán	0.35
3. Escuintla	0.23

La distribución geográfica de Disentería durante la semana epidemiológica 3 para el año 2017 está representada por las siguientes áreas de Salud: Sololá, San Marcos y Alta Verapaz, para el año 2018; Sololá, Totonicapán y Escuintla son las áreas que presenta una mayor tasa de incidencia.

Intoxicaciones Alimentarias:

Intoxicaciones Alimentarias Casos y Tasas Acumulados por Área de Salud Guatemala 2017 - 2018, SE 1-3

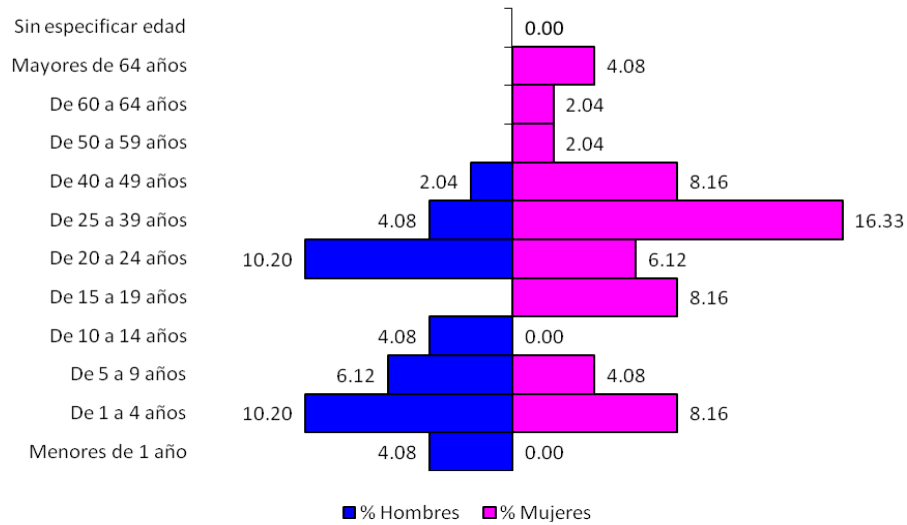
AREA DE SALUD	2017		2018	
	Casos	Tasas	Casos	Tasas
Ixcán	0		3	0.25
Retalhuleu	0		3	0.09
Izabal	7	0.15	4	0.08
Jutiapa	10	0.20	4	0.08
Jalapa	0		3	0.08
Sololá	4	0.08	4	0.08
Alta Verapaz	7	0.05	8	0.06
El Quiché	11	0.13	5	0.06
El Progreso	2	0.11	1	0.06
Sacatepéquez	0		2	0.06
Chiquimula	4	0.09	2	0.05
Zacapa	0		1	0.04
Baja Verapaz	0		1	0.03
Santa Rosa	8	0.20	1	0.03
Quetzaltenango	3	0.03	2	0.02
Guatemala Sur	5	0.05	2	0.02
Suchitepéquez	0		1	0.02
Chimaltenango	0		1	0.01
Huehuetenango	7	0.05	1	0.01
Guatemala Nor Oriente	1	0.02		
Guatemala Nor Occidente	2	0.02		
Escuintla	8	0.10		
Totonicapán	1	0.02		
San Marcos	12	0.10		
Petén Norte	1	0.04		
Ixil	7	0.35		
Total País	100	0.06	49	0.03

Fuente: SIGSA

*Tasa por 10,000 hab

Los casos de Intoxicaciones alimentarias acumulados reportados en el país hasta la semana epidemiológica 3, presenta decremento de casos del 50% (0.06/0.03), comparado con el 2016. Ixcán presenta 8 veces más riesgo comparado con la tasa de incidencia de país, se reportan 12 áreas de salud con mayor riesgo de enfermar de Intoxicaciones Alimentarias por arriba del total país.

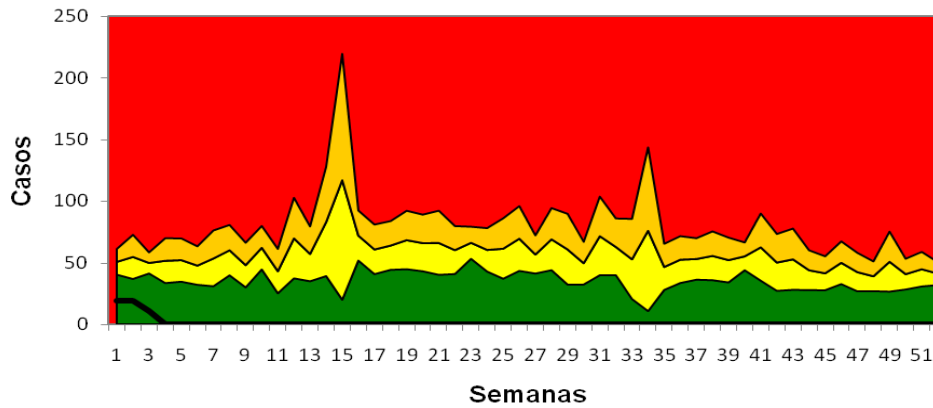
Intoxicaciones Alimentarias Distribución por Grupos de Edad Guatemala 2018, SE 1-3



Fuente: SIGSA

Para Intoxicaciones Alimentarias el grupo etario que presentan mayor porcentaje de casos, es de 25 a 39 años representando un total del 21 %, siendo esta la población más vulnerable a enfermar.

Corredor Endémico Semanal de 2018 Intoxicaciones Alimentarias Total. República de Guatemala Históricos de 7 años: 2011 a 2017

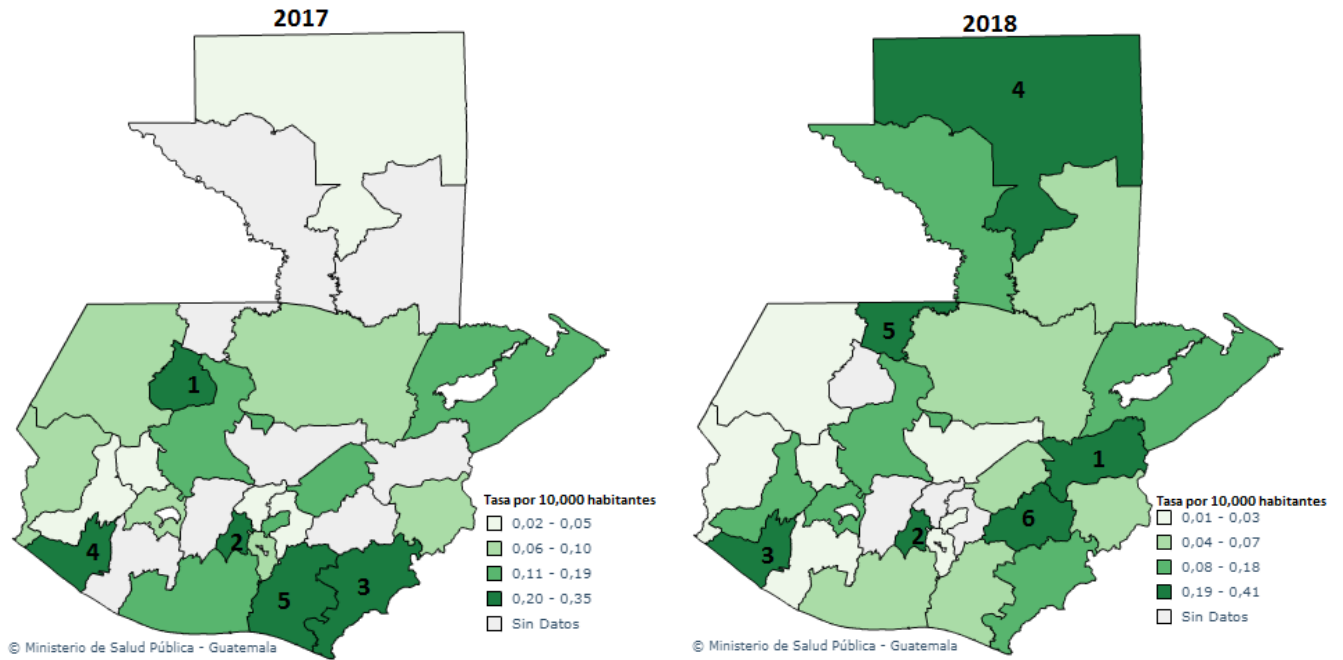


Fuente: SIGSA

■ Exito ■ Seguridad ■ Alerta ■ Brote — Casos Nuevos

En las primeras semanas del año las intoxicaciones alimentarias se encuentran en zona de éxito esperando un aumento en las semanas 13 a la 17 meses marzo y abril y semana 34 periodos que corresponden a días feriados en el país.

Intoxicaciones Alimentarias, Tasa de incidencia acumulada por Área de salud Guatemala 2017-2018, S.E. 1-3



Fuente: SIGSA

Área de Salud	Tasa
1. Ixil	37,074
2. Sacatepéquez	29,953
3. Jutiapa	28,448
4. Retalhuleu	26,677
5. Santa Rosa	22,309

Área de Salud	Tasa
1. Zacapa	39,449
2. Sacatepéquez	33,946
3. Retalhuleu	32,467
4. Peten Norte	31,881
5. Ixcán	30,947
6. Jalapa	29,329

La distribución geográfica de Intoxicaciones Alimentarias durante la semana epidemiológica 3 para el año 2017 está representada por las siguientes áreas de Salud: Ixil, Sacatepéquez, Jutiapa, Retalhuleu y Santa Rosa, para el año 2018; Zacapa, Sacatepéquez, Retalhuleu, Peten Norte, Ixcán y Jalapa son las áreas que presenta una mayor tasa de incidencia.

Hepatitis A:

Hepatitis A Casos y Tasas Acumulados por Área de Salud Guatemala 2017 - 2018, SE 1-3

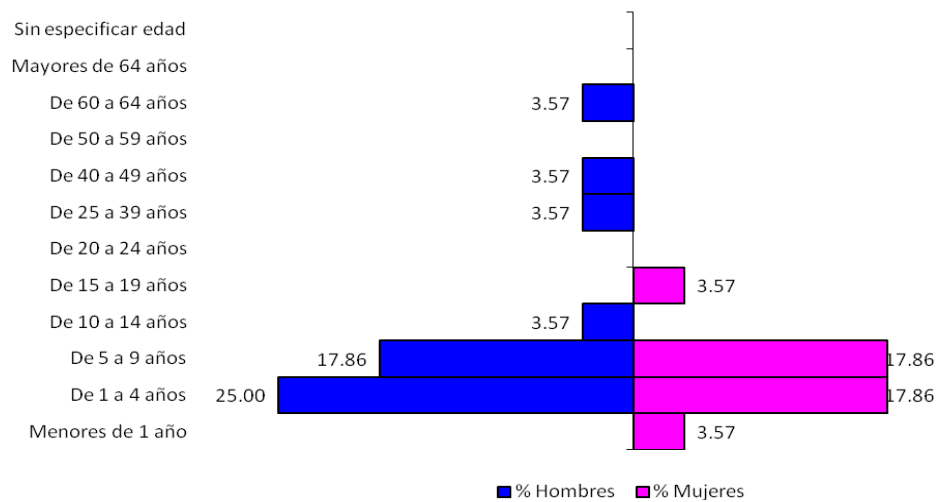
AREA DE SALUD	2017		2018	
	Casos	Tasas	Casos	Tasas
Zacapa	2	0.82	8	3.27
Sololá	0		3	0.58
Chiquimula	3	0.70	2	0.47
Jutiapa	0		2	0.41
Petén Sur Occidental	6	2.05	1	0.34
Baja Verapaz	1	0.32	1	0.32
Retalhuleu	0		1	0.29
El Quiche	0		2	0.24
Huehuetenango	7	0.53	3	0.23
Izabal	14	2.93	1	0.21
Escuintla	6	0.76	1	0.13
Guatemala Nor Occidente	9	1.07	1	0.12
Guatemala Sur	0		1	0.09
Alta Verapaz	7	0.53	1	0.08
Guatemala Central	2	0.20		
Guatemala Nor Oriente	2	0.38		
El Progreso	1	0.57		
Sacatepéquez	1	0.28		
Chimaltenango	4	0.55		
Santa Rosa	1	0.26		
Totonicapán	3	0.53		
Quetzaltenango	2	0.22		
San Marcos	4	0.34		
Suchitepéquez	1	0.17		
Petén Sur Oriental	1	0.40		
Total País	77	0.45	28	0.17

Fuente: SIGSA

*Tasa por 100,000 hab

Para la semana epidemiológica 3 los casos de Hepatitis A reportados han presentado disminución en relación al año anterior, reflejando un decremento en la tasa de incidencia de 62% (0.45/0.17) siendo 10 áreas de salud las que se encuentran por arriba de la tasa total país, siendo de estas Zacapa la que tiene 19 veces más de riesgo de enfermar por Hepatitis A.

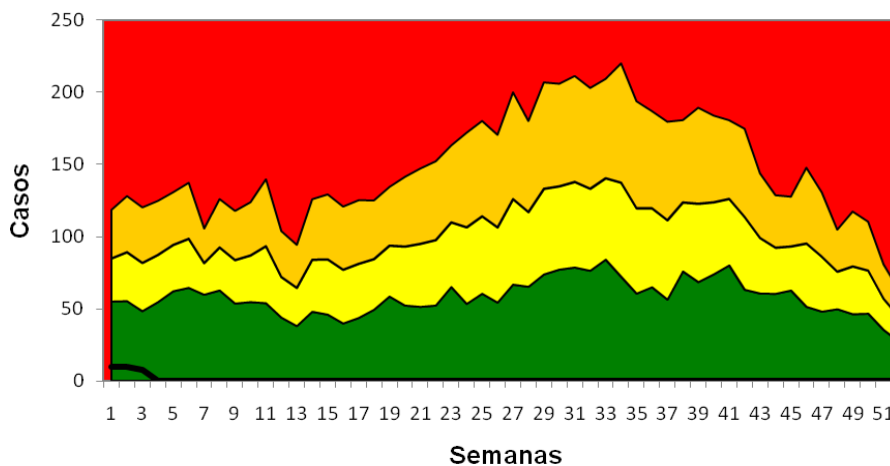
Hepatitis A Distribución por Grupos de Edad Guatemala 2018, SE 1-3



Fuente: SIGSA

Los grupos etarios más afectados por Hepatitis a son de 1 a 4 años (43%) y de 5 a 9 años (36%) siendo los niños y niñas los afectados por esta patología.

Corredor Endémico Semanal de 2018 Hepatitis Total. República de Guatemala Históricos de 7 años: 2011 a 2017

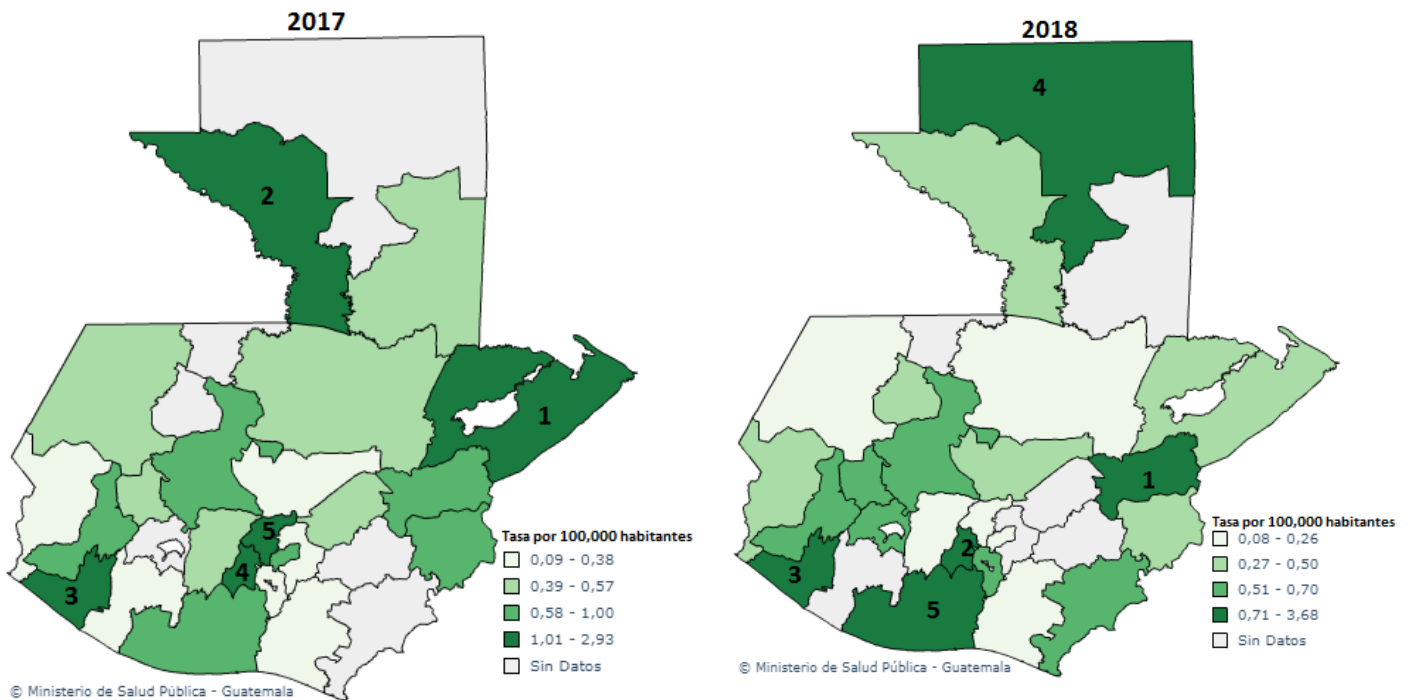


Fuente: SIGSA

■ Éxito
 ■ Seguridad
 ■ Alerta
 ■ Brote
 — Casos Nuevos

La Hepatitis A en las primeras semanas se encuentra en zona de éxito en relación al historico de 7 años atrás.

Hepatitis A, Tasa de incidencia acumulada por Área de salud Guatemala 2017-2018, S.E. 1-3



Fuente: SIGSA

Área de Salud	Tasa
1. Izabal	37,074
2. Petén sur Occidental	29,953
3. Retalhuleu	28,448
4. Sacatepéquez	26,677
5. Guatemala Nor Occidente	22,309

Área de Salud	Tasa
1. Zacapa	39,449
2. Sacatepéquez	33,946
3. Retalhuleu	32,467
4. Peten Norte	31,881
5. Escuintla	30,947

La distribución geográfica de Hepatitis A durante la semana epidemiológica 3 para el año 2017 está representada por las siguientes áreas de Salud: Izabal, Petén Sur Occidental, Retalhuleu, Sacatepéquez y Guatemala Nor Occidente, para el año 2018; Zacapa, Sacatepéquez, Retalhuleu, Peten Norte y Escuintla son las áreas que presenta una mayor tasa de incidencia.

Conclusiones:

- Para las Enfermedades Transmitidas por Agua y Alimentos muestran tendencia a la disminución con relación a los casos reportados en el mismo periodo durante 2018.
- Ixcán es el área de salud que presenta mayor riesgo de enfermar por diarrea en menores de 5 años tanto en año 2017 como en el 2018
- Sololá es el área de Salud con mayor riesgo de enfermar por Disentería tanto en año 2017 como en el 2018.
- Zacapa es el área de Salud con mayor riesgo de enfermar por Hepatitis A para el año 2018.

Recomendaciones:

- Incrementar las acciones de Prevención, información, educación y comunicación basadas en las 10 reglas de Oro.
- Fortalecer la vigilancia de ETAs a nivel Laboratorial para ser identificadas de forma oportuna.
- Mejorar la vigilancia de las ETAs a través de una mejor comunicación con áreas de Salud para notificación oportuna de los Eventos fuera de lo esperado.