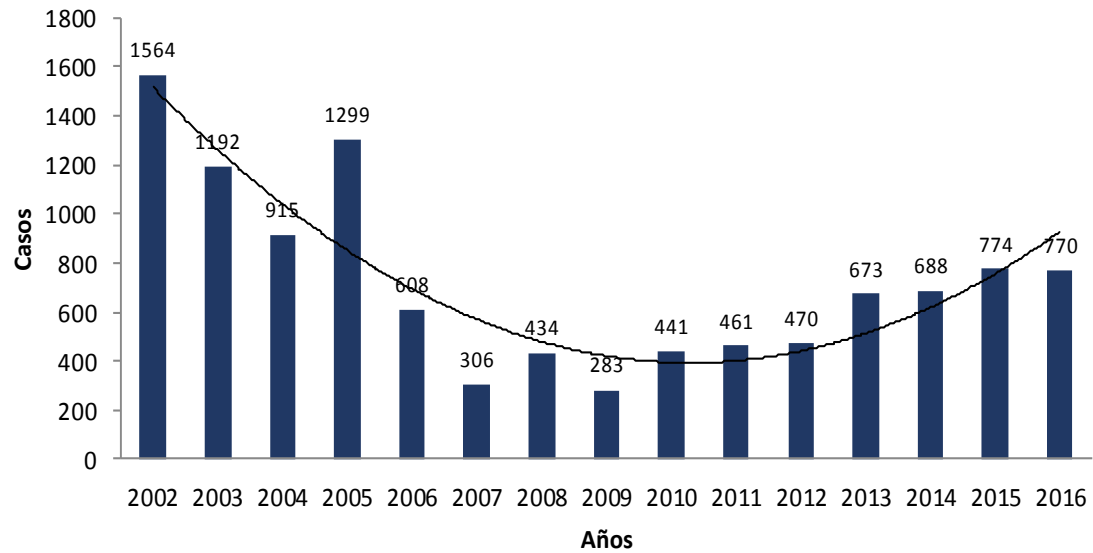


Situación de Leishmaniasis Guatemala, 2016

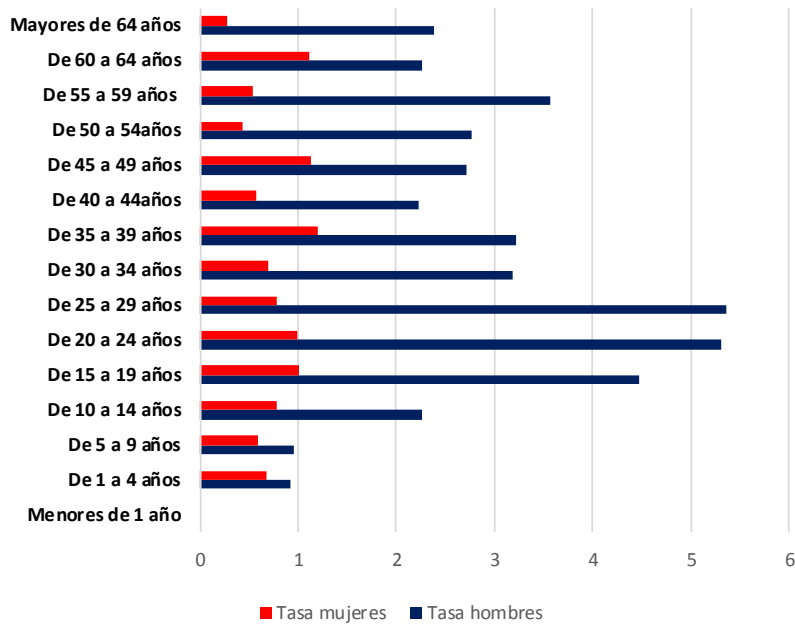
*Ministerio de Salud Pública y Asistencia
Social*

Leishmaniasis, Guatemala 2011-2016



Fuente: SIGSA

Leishmaniasis, tasas por grupo de edad y sexo Guatemala, 2016



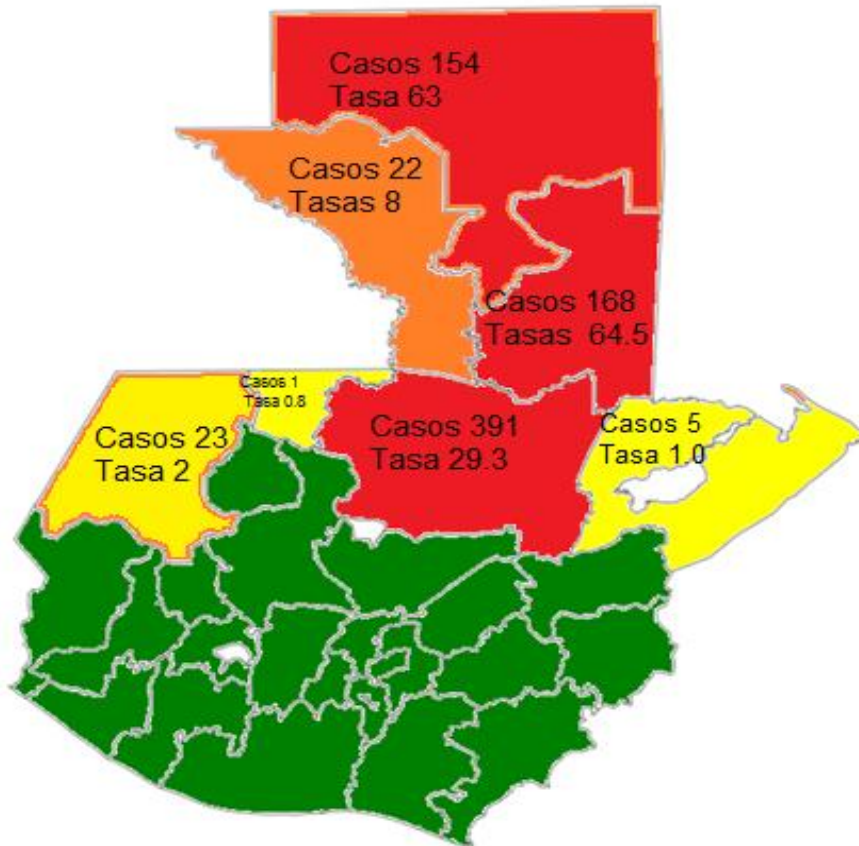
Leishmaniasis, casos y tasas por grupos de edad y sexo Guatemala, 2016

Grupo de edad	Casos hombres	Casos mujeres	Tasa hombres	Tasa mujeres
Menores de 1 año	0	0	0.00	0.00
De 1 a 4 años	18	16	0.92	0.67
De 5 a 9 años	23	17	0.96	0.58
De 10 a 14 años	52	22	2.27	0.79
De 15 a 19 años	99	27	4.47	1.00
De 20 a 24 años	103	24	5.32	1.00
De 25 a 29 años	85	16	5.36	0.78
De 30 a 34 años	44	13	3.19	0.70
De 35 a 39 años	39	20	3.22	1.21
De 40 a 44 años	22	8	2.23	0.56
De 45 a 49 años	21	13	2.72	1.14
De 50 a 54 años	17	4	2.77	0.44
De 55 a 59 años	18	4	3.56	0.54
De 60 a 64 años	10	7	2.25	1.11
Mayores de 64 años	24	4	2.39	0.27
Total	575	195		
Total	770			

Tasas 100000 habitantes

Fuente: SIGSA

Leishmaniasis cutánea, casos y tasas por área de salud de mayor incidencia y población en riesgo, Guatemala, 2016



Leishmaniasis, casos y tasas por área de salud Guatemala, 2016

Área de salud	Casos	Tasas
Petén Sur Oriente	168	64.50
Petén Norte	154	62.96
Alta Verapáz	391	29.35
Petén sur Occidente	22	7.86
Huehuetenango	23	1.73
Zacapa	3	1.23
Izabal	6	1.05
Ixcán	1	0.84
El Progreso	1	0.57
Sololá	1	0.19
Total	770	4.54

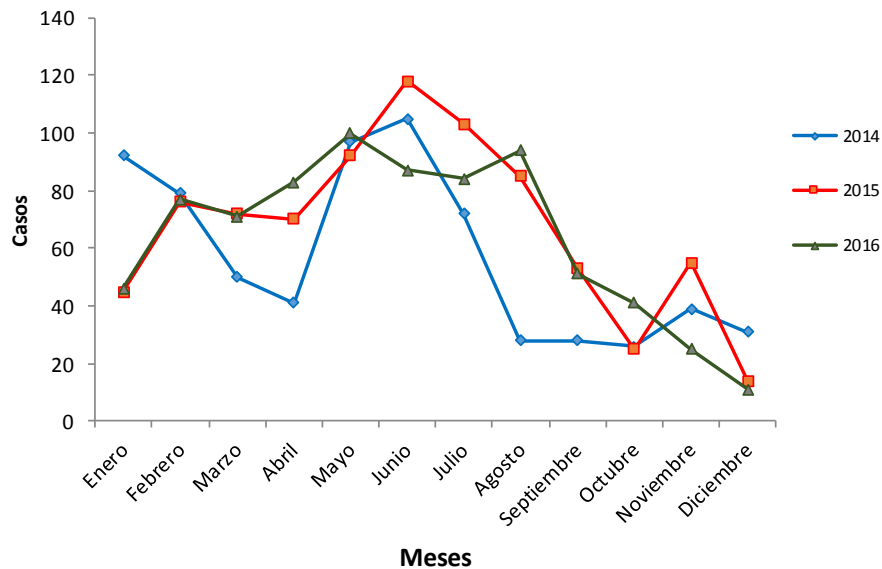
Datos sujetos a cambio según actualización de las áreas de salud

Leishmaniasis, Casos Viscerales Confirmados Guatemala, 2008 – 2016

Año	Área de Salud	Distrito	Localidad
2008	Chiquimula	<u>Camotán</u>	
2009	Chiquimula	<u>Jocotán</u>	
2011	El Progreso	San Agustín <u>Acasaguastlán</u>	Aldea <u>Guayasco</u>
	El Progreso	San Agustín <u>Acasaguastlán</u>	Aldea <u>Guayasco</u>
2013	El Progreso	San Agustín <u>Acasaguastlán</u>	Aldea Magdalena
2015	Chiquimula	<u>Jocotán</u>	Aldea <u>Pacren</u>
	El Progreso	San Agustín <u>Acasaguastlán</u>	Aldea <u>Tecuz</u>

Año	Área de Salud	Distrito	Localidad
2016	Huehuetenango	<u>Jacaltenango</u>	Aldea <u>Pepilpán</u>
2016	El Progreso	San Agustín <u>Acasaguastlán</u>	Aldea <u>Tecuz</u>

Leishmaniasis, casos reportados por mes Guatemala, 2014-2016



Fuente: SIGSA

Leishmaniasis, casos reportados por mes y año Guatemala 2014 - 2016

Mes	2014	2015	2016
Enero	92	45	46
Febrero	79	76	77
Marzo	50	72	71
Abril	41	70	83
Mayo	97	92	100
Junio	105	118	87
Julio	72	103	84
Agosto	28	55	94
Septiembre	28	53	51
Octubre	26	25	41
Noviembre	39	51	25
Diciembre	31	14	11
total	688	774	770