

# Situación de malaria, semana epidemiológica 37 Guatemala, 2016-2017

Departamento de Vigilancia  
Epidemiológica Ministerio de Salud  
Pública y Asistencia Social

### Malaria, casos y tasas hasta la semana 37 Guatemala, 2015 - 2017

Area de salud	2015	2016	2017	2015		2016		2017	
	Casos nuevos de la semana	Casos nuevos de la semana	Casos nuevos de la semana	Casos acumulados	Tasas acumuladas*	Casos acumulados	Tasas acumuladas*	Casos acumulados	Tasas acumuladas
Escuintla	22	40	1	2975	390.88	2660	342.55	1663	210.15
Izabal	17	4	6	138	30.26	299	64.03	271	56.68
Suchitepéquez	1			64	11.26	117	20.10	140	23.49
Alta Verapaz	4	4	4	602	47.91	350	27.05	203	15.24
Petén Sur Occidental	1			31	11.90	40	14.11	34	11.60
Petén Norte	2			62	27.09	43	18.16	24	9.81
Retalhuleu				95	28.54	57	16.76	30	8.63
Santa Rosa				53	14.13	184	48.08	23	5.89
Zacapa	1			5	2.11	6	2.49	5	2.04
El Quiché				39	4.92	20	2.45	14	1.66
Baja Verapaz				19	6.35	6	1.95	4	1.27
Ixcán				13	11.77	4	3.49	1	0.84
Petén Sur Oriental	0	1	1	5	2.03	14	5.83	2	0.81
Huehuetenango				42	3.32	14	1.08	10	0.75
El Progreso				1	0.59	0		1	0.57
Guatemala Sur				7	0.68	5	0.47	5	0.46
Guatemala Nor Oriente				0		0		2	0.38
Guatemala Central				6	0.60	10	1.01	3	0.30
Chimaltenango				13	1.90	2	0.28	2	0.28
Jalapa				2	0.56	2	0.55	1	0.27
San Marcos				7	0.62	4	0.35	3	0.26
Chiquimula				3	0.74	1	0.24	1	0.23
Sololá				17	3.46	5	0.99	1	0.19
Guatemala Nor Occidente				0		1	0.12	1	0.12
Sacatepéquez				1	0.29				
Quetzaltenango				6	0.69	6	0.68		
Jutiapa				3	0.64				
Ixil				8	4.31	3	1.56		
<b>Total</b>	<b>48</b>	<b>49</b>	<b>12</b>	<b>4217</b>	<b>26.07</b>	<b>3853</b>	<b>23.27</b>	<b>2444</b>	<b>14.43</b>

Los casos acumulados reportados a nivel nacional evidencian disminución del 42% (4217/2444) entre el 2015 al 2017 y 36% (3853/2444) de casos entre el 2016 al 2017

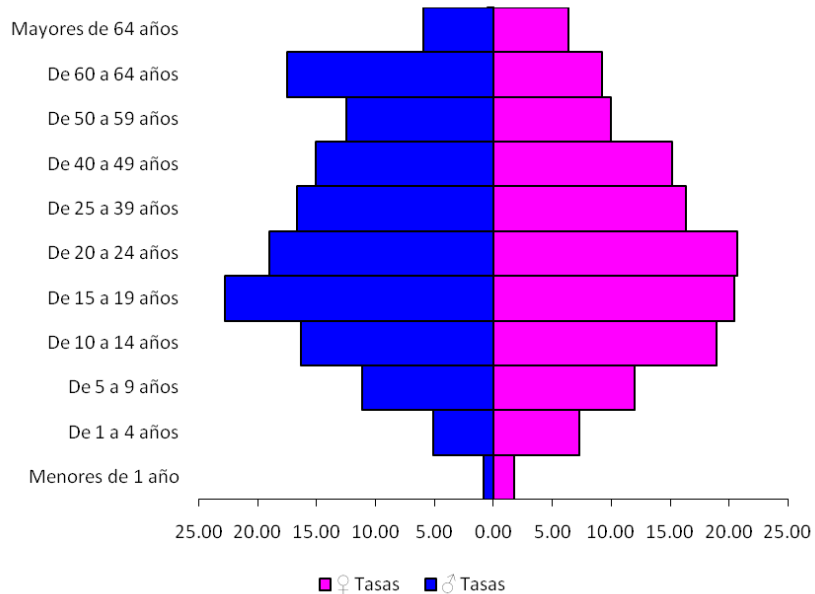
Los casos nuevos de la semana 37 presentan 36 casos menos comparado con el mismo periodo 2015 al 2017 y 37 casos menos entre el año 2016 y 2017

\*Tasas por 100000 habitantes

Fuente: SIGSA

Datos del 2017 sujetos a cambio

**Malaria, tasas por grupos de edad hasta la semana 37 Guatemala, 2017**



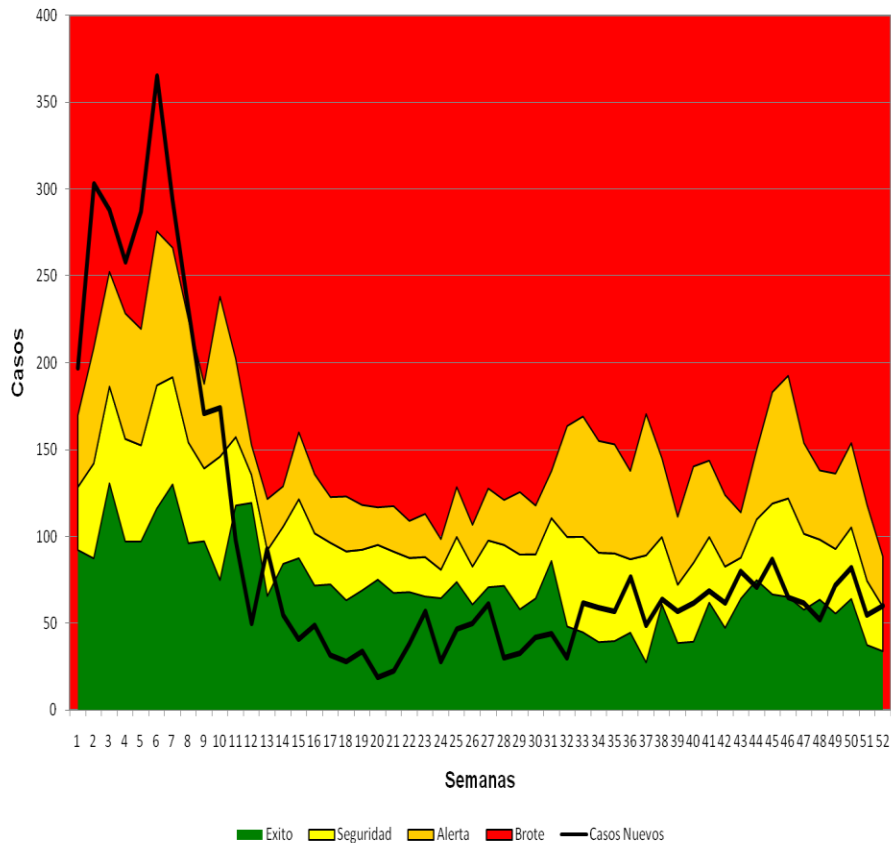
**Malaria, casos y tasas por grupos de edad y sexo hasta la semana 37 Guatemala, 2017**

Grupo de edad	Casos hombres	Casos Mujeres	Tasa hombres	Tasa mujeres
Menores de 1 año	2	4	0.85	1.76
De 1 a 4 años	47	65	5.08	7.31
De 5 a 9 años	124	128	11.16	11.97
De 10 a 14 años	170	191	16.34	18.95
De 15 a 19 años	214	189	22.78	20.50
De 20 a 24 años	157	171	19.07	20.72
De 25 a 39 años	279	301	16.71	16.39
De 40 a 49 años	92	117	15.12	15.15
De 50 a 59 años	50	49	12.52	9.96
De 60 a 64 años	28	17	17.55	9.25
Mayores de 64 años	22	27	5.97	6.34
<b>Total</b>	<b>1185</b>	<b>1259</b>		
<b>Total</b>	<b>2444</b>			

\*Tasas por 100000 habitantes.

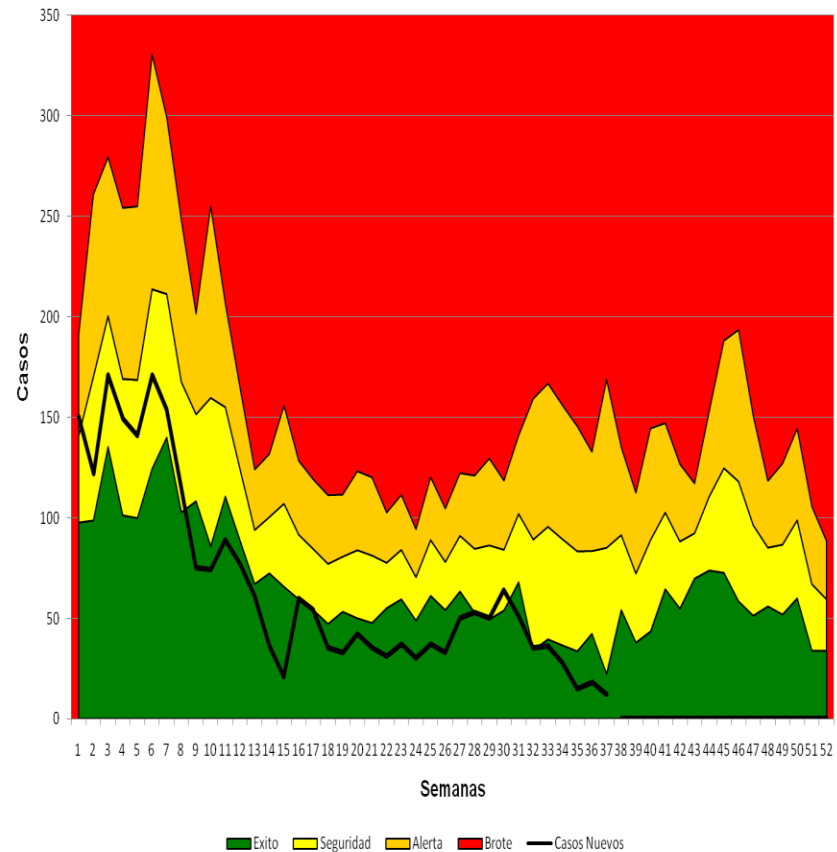
Fuente: SIGSA/MSPAS/DE

**Malaria, corredor endémico semanal Guatemala, 2016**  
**Históricos de 7 años: 2009 a 2015**



Fuente: SIGSA/MSPAS/DE

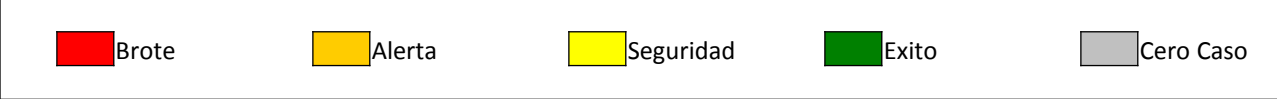
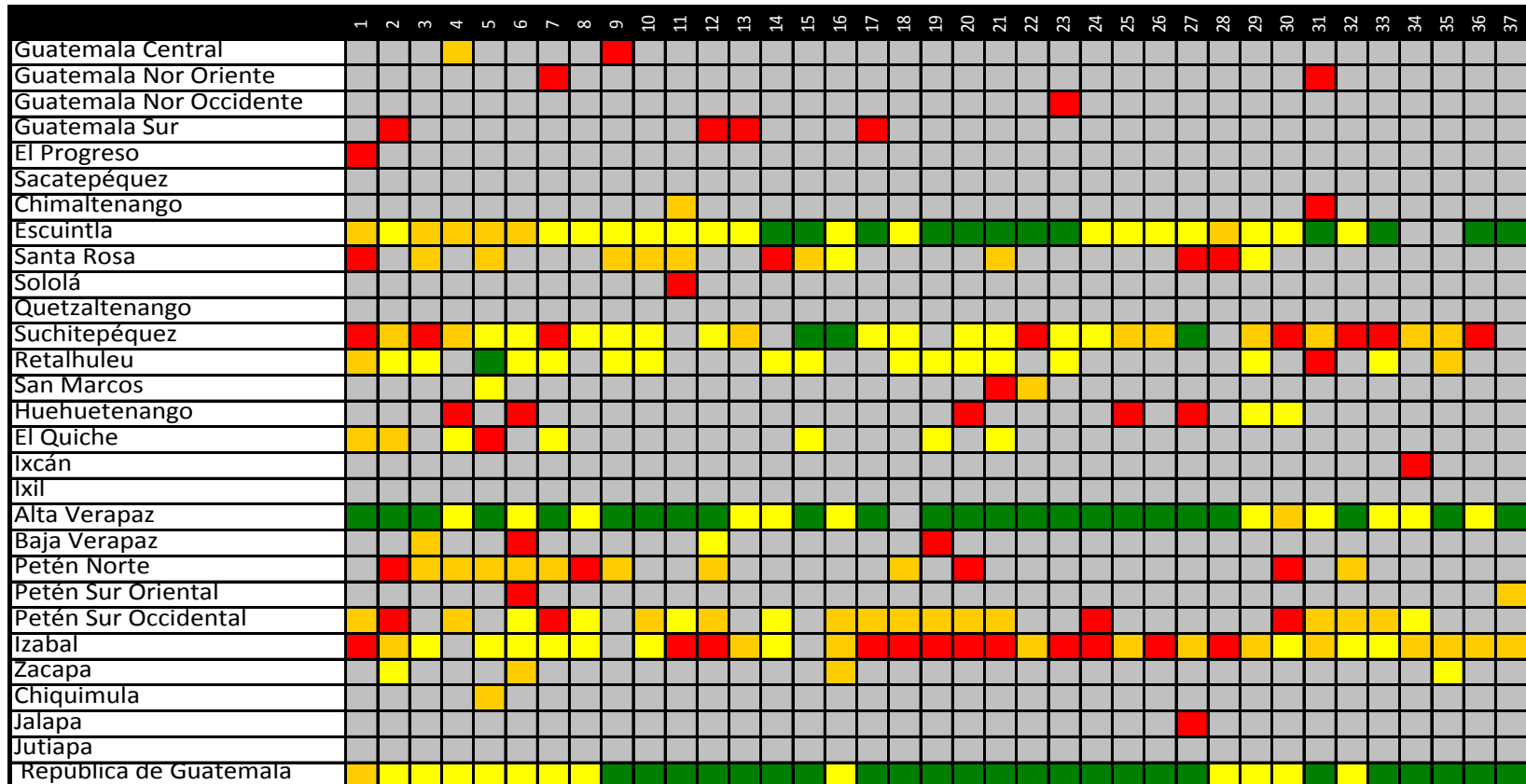
**Malaria, corredor endémico semanal Guatemala 2017**  
**Históricos de 7 años: 2010 a 2016**



Fuente: SIGSA/MSPAS/DE

## Actividad Anual Semanal de 7 años

### Malaria Confirmada. República de Guatemala 2010 a 2017



**Malaria, casos y tasas por especie de *Plasmodium* semana 37 Guatemala, 2015 al 2017**

Especie de <i>Plasmodium</i>	2015		2016		2017**	
	Casos	*Tasas	Casos	*Tasas	Casos	Tasas*
<b><i>P. vivax</i></b>	4174	25.80	3846	23.23	2441	14.42
<b><i>P. falciparum</i></b>	37	0.23	4	0.02	2	0.01
<b>asociado</b>	6	0.04	3	0.02	1	0.01
<b>Otras especies (Ovale importado)</b>	-	-	1	0.01	0	0

**Total**

fuentes de datos: SIGSA

\*Tasa por 100 000

\*\*Datos 2017 sujetos a cambios

A la presente semana no se ha confirmado ningún caso de malaria por *P. falciparum* y asociado por Laboratorio Nacional de Salud