

Situación de malaria, semana epidemiológica 18 Guatemala, 2016-2017

Departamento de Vigilancia
Epidemiológica Ministerio de Salud
Pública y Asistencia Social

**Malaria, casos y tasas por área de salud
hasta la semana 18 Guatemala, 2016 - 2017**

Área sanitaria	2016	2017	2016		2017	
	Casos nuevos de la semana	Casos nuevos de la semana	Casos acumulados	*Tasas acumuladas	Casos acumulados	*Tasas acumuladas
Escuintla	15	6	2142	275.84	1343	169.71
Izabal	3	15	228	48.82	113	23.63
Suchitepéquez	1	2	100	17.18	64	10.74
Petén Norte			38	16.05	20	8.18
Petén Sur Occidental	1	1	31	10.94	20	6.82
Retalhuleu	1		38	11.17	20	5.75
Alta Verapaz	4		194	14.99	69	5.18
Santa Rosa	2		161	42.07	14	3.58
Zacapa			4	1.66	3	1.23
Baja Verapaz			4	1.30	3	0.95
El Quiché			18	2.20	7	0.83
El Progreso			0		1	0.57
Petén Sur Oriental			7	2.91	1	0.40
Guatemala Nor Oriente			0		2	0.38
Guatemala Central			10	1.01	3	0.30
Huehuetenango	1		10	0.77	4	0.30
Chiquimula			1	0.24	1	0.23
Sololá			5	0.99	1	0.19
Chimaltenango			2	0.28	1	0.14
Guatemala Sur			4	0.38	1	0.09
Guatemala Nor Occidente			1	0.12		
Quetzaltenango			4	0.45		
San Marcos			3	0.26		
Jalapa			2	0.55		
Ixcán			3	2.62		
Ixil			3	1.56		
total	28	24	3013	18.20	1691	9.99

Fuente: SIGSA

*tasas por 100000 habitantes.

A la semana 18 del 2017 20 áreas de salud han registrado un total de 1691 casos.

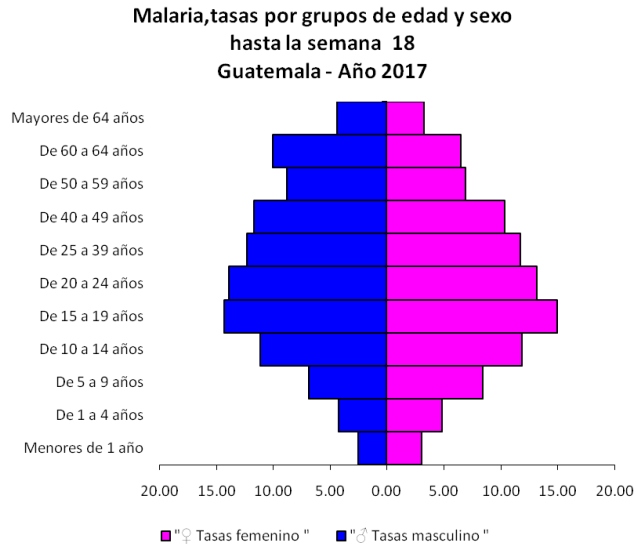
Del total de casos reportados se observa disminución del 44% (3013/1691) con respecto al mismo periodo del 2016.

Escuintla aporta el 79% (1343/1691) del total de casos al país

Los caso nuevos de la semana evidencian disminución de 14% (24/28)

Izabal registra aumento de casos en la semana 18 del 43% (3/15)

Malaria, casos y tasas por grupo de edad y sexo hasta la semana 18 Guatemala, 2017



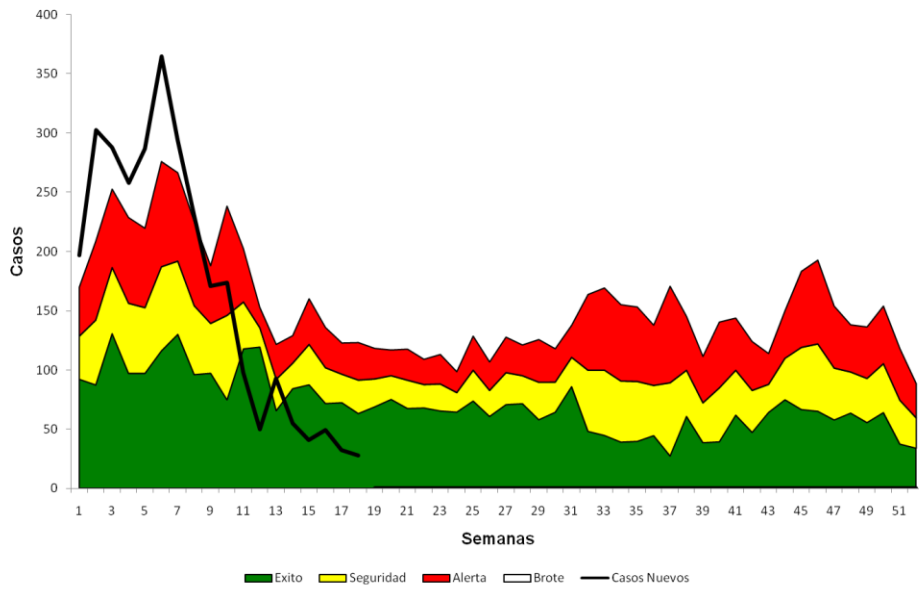
Grupo de edad	Casos hombres	Casos mujeres	Tasa hombres	Tasa mujeres
Menores de 1 año	6	7	2.54	3.09
De 1 a 4 años	39	43	4.21	4.83
De 5 a 9 años	76	90	6.84	8.42
De 10 a 14 años	116	120	11.15	11.91
De 15 a 19 años	134	138	14.26	14.97
De 20 a 24 años	114	109	13.84	13.21
De 25 a 39 años	205	216	12.27	11.76
De 40 a 49 años	71	80	11.67	10.36
De 50 a 59 años	35	34	8.77	6.91
De 60 a 64 años	16	12	10.03	6.53
Mayores de 64 años	16	14	4.34	3.29
Total	828	863	1691	

*Tasas por 100000 habitantes.

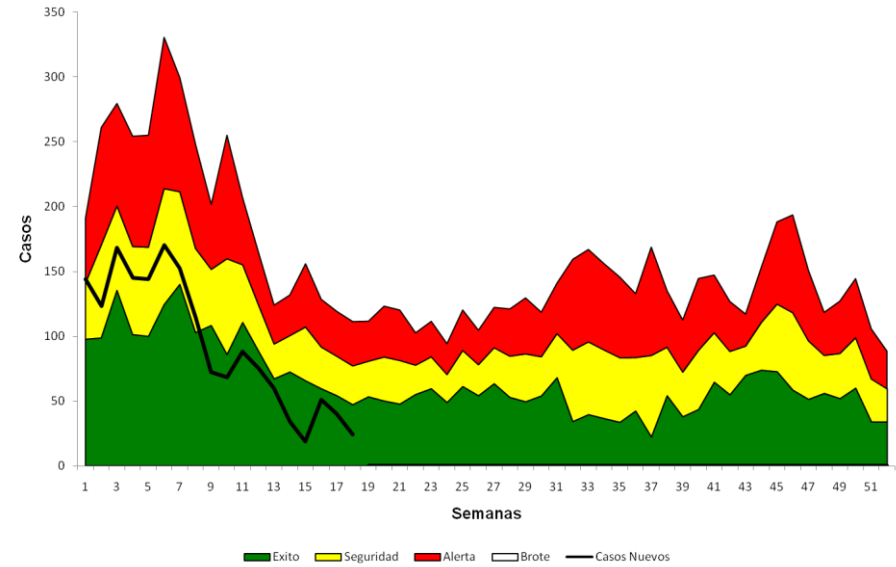
Fuente: SIGSA/MSPAS/DE

Todos los grupos de edad están afectados presentando la incidencia mas alta el grupo de edad de 10-19 años

Malaria, corredor endémico semanal
Guatemala, 2016
Históricos de 7 años: 2009 a 2015



Malaria, corredor endémico semanal
Guatemala, 2017
Históricos de 7 años: 2010 a 2016



Fuente: SIGSA

Malaria, actividad anual semanal de 7 años

Guatemala, 2010 -2017

	1	2	3	4	5	6	7	8	9	10	11	12	13	14	15	16	17	18
Guatemala Central				Alerta					Brote									
Guatemala Nor Oriente					Brote		Brote											
Guatemala Nor Occidente																		
Guatemala Sur																	Brote	
El Progreso	Brote																	
Sacatepéquez																		
Chimaltenango											Alerta							
Escuintla	Alerta	Alerta	Alerta	Alerta	Alerta	Alerta	Alerta	Alerta	Alerta	Alerta	Alerta	Alerta	Alerta	Brote	Brote	Alerta	Brote	Brote
Santa Rosa			Alerta		Alerta				Alerta	Alerta	Alerta			Brote	Alerta	Alerta		
Sololá											Brote							
Quetzaltenango																		
Suchitepéquez	Alerta	Alerta	Alerta	Alerta	Alerta	Brote	Alerta	Alerta	Brote	Alerta	Brote	Alerta	Alerta	Alerta	Brote	Brote	Alerta	Alerta
Retalhuleu	Alerta	Alerta	Alerta		Brote	Alerta	Alerta	Alerta	Alerta	Alerta				Alerta				
San Marcos																		
Huehuetenango				Brote		Brote												
El Quiché	Alerta	Alerta			Brote		Alerta											
Ixcán																		
Ixil																		
Alta Verapaz	Brote	Brote	Brote	Brote	Brote	Alerta	Brote	Alerta	Brote	Brote	Brote	Brote	Alerta	Brote	Brote	Alerta	Brote	Brote
Baja Verapaz			Alerta			Brote						Alerta						
Petén Norte		Brote	Alerta	Alerta	Alerta	Alerta	Alerta	Brote	Alerta			Alerta						
Petén Sur Oriental						Brote												
Petén Sur Occidental	Alerta	Brote		Alerta		Alerta	Brote	Alerta		Alerta	Alerta	Alerta	Alerta	Alerta		Alerta	Alerta	Alerta
Izabal	Brote	Alerta	Alerta		Alerta	Alerta	Alerta	Alerta	Alerta	Alerta	Brote	Brote	Alerta	Alerta	Alerta	Alerta	Brote	Brote
Zacapa		Alerta				Alerta												
Chiquimula					Alerta													
Jalapa																		
Jutiapa																		
República de Guatemala	Alerta	Alerta	Alerta	Alerta	Alerta	Alerta	Alerta	Alerta	Brote	Brote	Brote	Brote	Brote	Brote	Brote	Brote	Brote	Brote

Fuente: SIGSA

 Brote

 Alerta

 Seguridad

 Exito

 Cero Caso

Malaria, casos y tasas por especie de *Plasmodium* semana epidemiológica N0. 18 Guatemala 2017

Especie de <i>Plasmodium</i>	2016		*2017	
	Casos	**Tasas	*Casos	**Tasas
<i>P. vivax</i>	3008	18.17	1689	9.97
<i>P. falciparum</i>	4	0.02	1	0.01
<i>asociado</i>	1	0.01	1	0.01
Otras especies				
Total	3013	18.20	1691	9.99

*2017 datos sujetos a cambios

**Tasa por 100 000

- En el año 2016 los casos de Malaria por *P. Falciparum* los reporto el departamento de Escuintla, para el 2017 el caso reportado corresponde al área de salud de Guatemala Nor Oriente
Malaria asociado reportado en el 2016 fue reportado por Guatemala Sur y en el 2017 el caso reportado corresponde a Suchitepéquez , Los casos registrados puede deberse a mal codificación al momento de ingresar los casos al sistema web; Todo caso asociado y *Falciparum* por norma es confirmado por Laboratorio Nacional de Salud hasta la fecha no se ha confirmado ningún caso. Se les ha informado a las áreas de salud pero aún no han hecho las correcciones en el sistema