

Situación de malaria, semana epidemiológica 17 Guatemala, 2016-2017

Departamento de Vigilancia
Epidemiológica Ministerio de Salud
Pública y Asistencia Social

**Malaria, casos y tasas por área de salud
hasta la semana 17
Guatemala 2016-2017**

Área de salud	2016	2017	2016		2017	
	Casos nuevos de la semana	Casos nuevos de la semana	Casos acumulados	*Tasas acumuladas	Casos acumulados	*Tasas acumuladas
Escuintla	19	8	2127	273.91	1328	167.81
Izabal	1	28	225	48.18	98	20.50
Suchitepéquez	2		99	17.01	62	10.40
Petén Norte			38	16.05	19	7.77
Petén Sur Occidental			30	10.59	18	6.14
Retalhuleu			37	10.88	21	6.04
Alta Verapaz	8		190	14.68	59	4.43
Santa Rosa	2		159	41.55	12	3.07
Zacapa			4	1.66	3	1.23
Baja Verapaz			4	1.30	3	0.95
El Quiché			18	2.20	7	0.83
El Progreso			0		1	0.57
Petén Sur Oriental			7	2.91	1	0.40
Guatemala Nor Oriente			0		2	0.38
Guatemala Central			10	1.01	3	0.30
Huehuetenango			9	0.69	4	0.30
Chiquimula			1	0.24	1	0.23
Sololá			5	0.99	1	0.19
Chimaltenango			2	0.28	1	0.14
Guatemala Nor Occidente			1	0.12		
Guatemala Sur			4	0.38		
Quetzaltenango			4	0.45		
San Marcos			3	0.26		
Jalapa			2	0.55		
Ixcán			3	2.62		
Ixil			3	1.56		
total	32	36	2985	18.03	1644	9.71

*Tasas por 100000 habitantes.

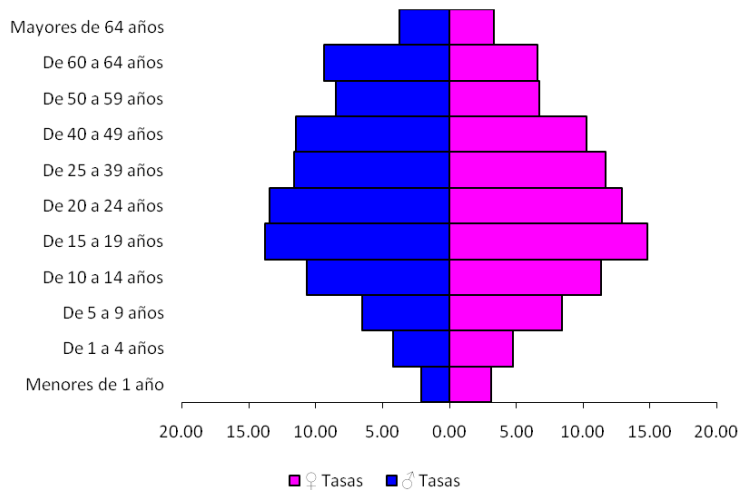
Fuente: SIGSA/DE

A la semana 17 del 2017 19 áreas de salud han registrado un total de 1644 casos.

Del total de casos reportados se observa disminución del 45% (2985/1644) con respecto al mismo periodo del 2016.

Escuintla aporta el 81% (1250/1533) del total de casos al país

Malaria, tasas por grupo de edad y sexo hasta la semana 17 Guatemala, 2017



Malaria, casos por grupo de edad y sexo hasta la semana 17 Guatemala, 2017

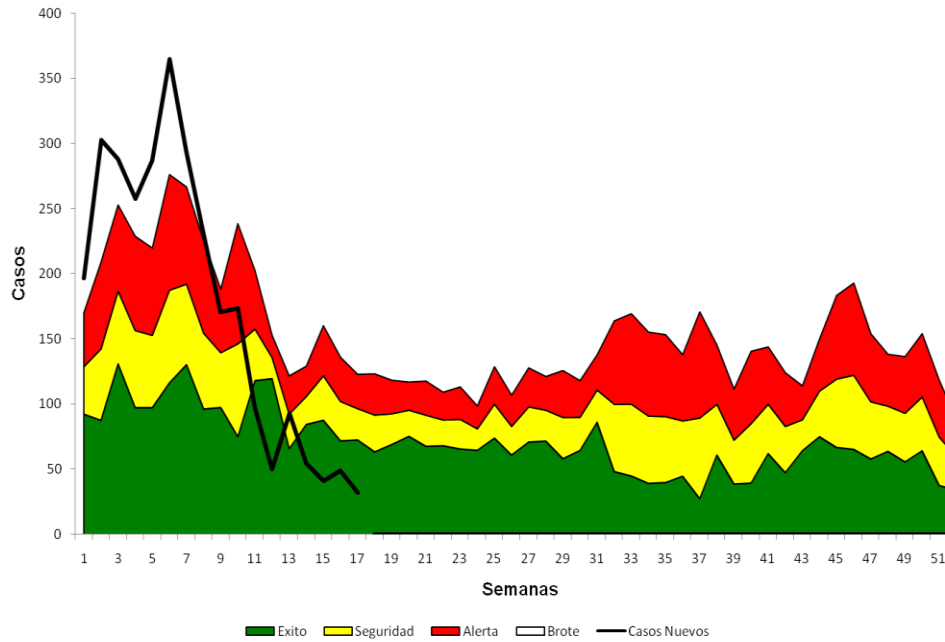
Grupo de edad	Casos hombres	Casos mujeres	Tasa hombres	Tasa Mujeres
Menores de 1 año	5	7	2.12	3.09
De 1 a 4 años	39	42	4.21	4.72
De 5 a 9 años	73	90	6.57	8.42
De 10 a 14 años	111	114	10.67	11.31
De 15 a 19 años	130	136	13.84	14.75
De 20 a 24 años	111	106	13.48	12.84
De 25 a 39 años	195	214	11.68	11.65
De 40 a 49 años	70	79	11.51	10.23
De 50 a 59 años	34	33	8.52	6.71
De 60 a 64 años	15	12	9.40	6.53
Mayores de 64 años	14	14	3.80	3.29
Total	797	847		
Total	1644			

*Tasas por 100000 habitantes.

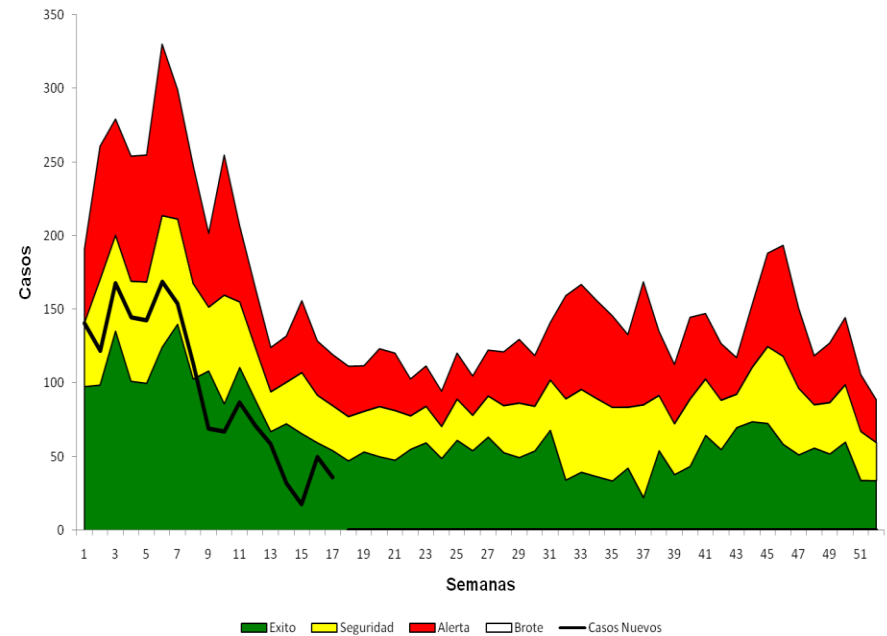
Fuente: SIGSA/MSPAS/DE

Todos los grupos de edad están afectados presentando la incidencia mas alta el grupo de edad de 10-49 años

Malaria, corredor endémico semanal
Guatemala, 2016
Históricos de 7 años: 2009 a 2015



Malaria, corredor endémico semanal
Guatemala, 2017
Históricos de 7 años: 2010 a 2016



Fuente: SIGSA

Malaria, actividad anual semanal de 7 años Guatemala, 2010 -2017

	1	2	3	4	5	6	7	8	9	10	11	12	13	14	15	16	17
Guatemala Central				Alerta					Alerta								
Guatemala Nor Oriente							Alerta										
Guatemala Nor Occidente																	
Guatemala Sur																	
El Progreso																	
Sacatepéquez																	
Chimaltenango											Alerta						
Escuintla	Alerta	Alerta	Alerta	Alerta	Alerta	Alerta	Alerta	Alerta	Alerta	Alerta	Alerta	Alerta	Alerta	Alerta	Alerta	Alerta	Alerta
Santa Rosa			Alerta		Alerta					Alerta	Alerta			Alerta	Alerta	Alerta	
Sololá											Alerta						
Quetzaltenango											Alerta						
Suchitepéquez	Alerta	Alerta	Alerta	Alerta	Alerta	Alerta	Alerta	Alerta	Alerta	Alerta	Alerta	Alerta	Alerta	Alerta	Alerta	Alerta	Alerta
Retalhuleu	Alerta	Alerta	Alerta		Alerta	Alerta	Alerta	Alerta	Alerta	Alerta					Alerta		
San Marcos																	
Huehuetenango				Alerta			Alerta										
El Quiche	Alerta	Alerta			Alerta		Alerta										
Ixcán																	
Ixil																	
Alta Verapaz	Alerta	Alerta	Alerta	Alerta	Alerta	Alerta	Alerta	Alerta	Alerta	Alerta	Alerta	Alerta	Alerta	Alerta	Alerta	Alerta	Alerta
Baja Verapaz			Alerta			Alerta						Alerta					
Petén Norte		Alerta	Alerta	Alerta	Alerta	Alerta	Alerta	Alerta				Alerta					
Petén Sur Oriental						Alerta											
Petén Sur Occidental	Alerta	Alerta		Alerta			Alerta	Alerta		Alerta	Alerta	Alerta	Alerta	Alerta	Alerta	Alerta	Alerta
Izabal	Alerta	Alerta	Alerta	Alerta	Alerta	Alerta	Alerta	Alerta	Alerta	Alerta	Alerta	Alerta	Alerta	Alerta	Alerta	Alerta	Alerta
Zacapa		Alerta				Alerta											
Chiquimula					Alerta												
Jalapa																	
Jutiapa																	
Republica de Guatemala	Alerta	Alerta	Alerta	Alerta	Alerta	Alerta	Alerta	Alerta	Alerta	Alerta	Alerta	Alerta	Alerta	Alerta	Alerta	Alerta	Alerta

Fuente: SIGSA
 Brote
 Alerta
 Seguridad
 Exito
 Cero Caso

Malaria, casos y tasas por especie de *Plasmodium* semana epidemiológica N0. 17 Guatemala 2017

Especie de <i>Plasmodium</i>	2016		*2017	
	Casos	**Tasas	*Casos	**Tasas
<i>P. vivax</i>	2980	18.00	1641	9.69
<i>P. falciparum</i>	4	0.02	1	0.01
<i>asociado</i>	1	0.01	2	0.01
Otras especies				
Total	2985	18.03	1644	9.71

*2017 datos sujetos a cambios

**Tasa por 100 000

- En el año 2016 los casos de Malaria por *P. Falciparum* los reporto el departamento de Escuintla, para el 2017 el caso reportado corresponde al área de salud de Guatemala Nor Oriente
Malaria asociado reportado en el 2016 fue reportado por Guatemala Sur y en el 2017 el caso reportado corresponde a El Progreso y Suchitepéquez , Los casos registrados puede deberse a mal codificación al momento de ingresar los casos al sistema web; Todo caso asociado y *Falciparum* por norma es confirmado por Laboratorio Nacional de Salud hasta la fecha no se ha confirmado ningún caso. Se les ha informado a las áreas de salud pero aún no han hecho las correcciones en el sistema