

Situación de malaria, semana epidemiológica 13 Guatemala, 2016-2017

Departamento de Vigilancia
Epidemiológica Ministerio de Salud
Pública y Asistencia Social

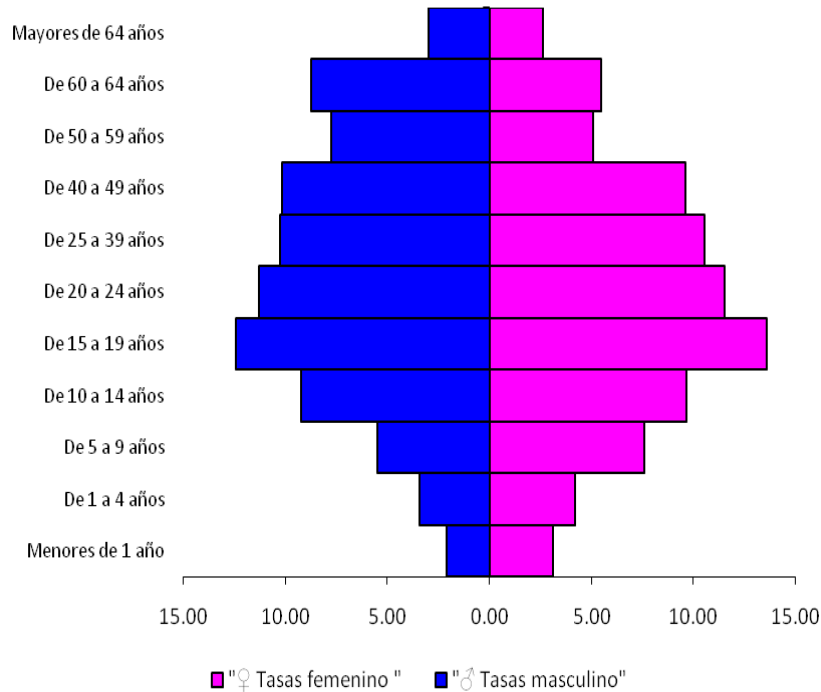
Malaria, casos y tasas por área de salud hasta la semana 13 Guatemala, 2016 - 2017

Área de salud	2016	2017	2016		2017	
	Casos nuevos de la semana	Casos nuevos de la semana	Casos acumulados	*Tasas acumuladas	Casos acumulados	*Tasas acumuladas
Escuintla	63	22	2020	260.13	1199	151.51
Izabal	11	3	209	44.76	60	12.55
Suchitepéquez	6	5	88	15.12	59	9.90
Petén Norte			33	13.94	19	7.77
Retalhuleu			32	9.41	19	5.47
Petén Sur Occidental			25	8.82	16	5.46
Alta Verapaz	8	1	170	13.14	44	3.30
Santa Rosa			155	40.50	9	2.30
Zacapa			4	1.66	3	1.23
El Quiché	1		18	2.20	6	0.71
Baja Verapaz			4	1.30	2	0.63
El Progreso			0		1	0.57
Petén Sur Oriental	1		7	2.91	1	0.40
Guatemala Nor Oriente			0		2	0.38
Huehuetenango	1		7	0.54	4	0.30
Chiquimula			1	0.24	1	0.23
Guatemala Central			9	0.91	2	0.20
Sololá	2		5	0.99	1	0.19
Chimaltenango			2	0.28	1	0.14
Guatemala Nor Occidente			1	0.12		
Guatemala Sur			3	0.28		
Quetzaltenango			4	0.45		
San Marcos			3	0.26		
Jalapa			2	0.55		
Ixcán			3	2.62		
Ixil			3	1.56		
Total	93	31	2808	16.96	1449	8.56

A la semana 13 del 2017 19 áreas de salud han registrado un total de 1449 casos.

Tres áreas de salud registran el 91% (1318/1449) de los casos, siendo Escuintla, Izabal y Suchitepéquez; Escuintla con mayor número de caso

Malaria ,tasas por grupos de edad y sexo hasta la semana 13 Guatemala, 2017



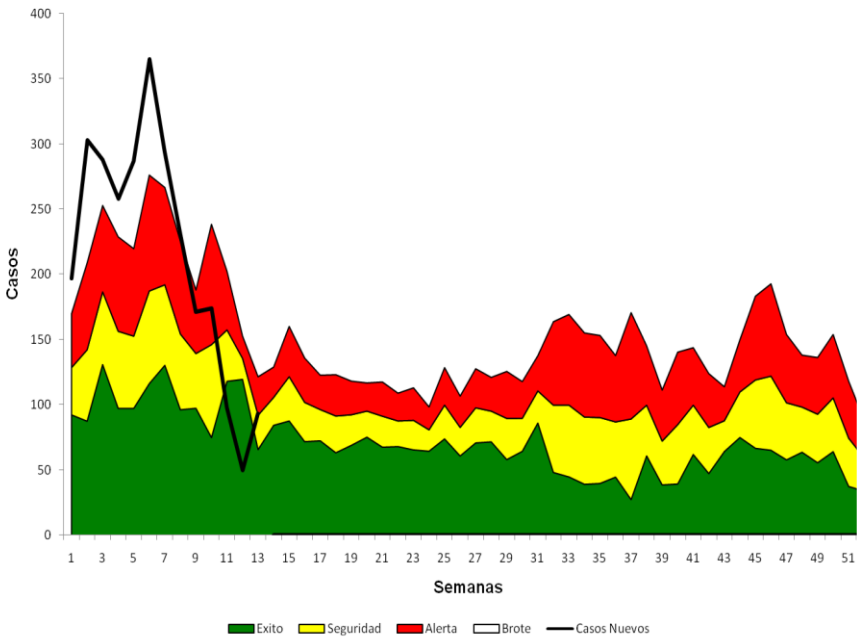
Malaria, casos y tasas por grupos de edad y sexo hasta la semana 13 Guatemala, 2017

Grupo de edad	Casos hombres	Casos mujeres	Tasa hombres	Tasa mujeres
Menores de 1 año	5	7	2.12	3.09
De 1 a 4 años	32	37	3.46	4.16
De 5 a 9 años	61	81	5.49	7.58
De 10 a 14 años	96	97	9.22	9.62
De 15 a 19 años	117	125	12.45	13.56
De 20 a 24 años	93	95	11.29	11.51
De 25 a 39 años	172	193	10.30	10.51
De 40 a 49 años	62	74	10.19	9.58
De 50 a 59 años	31	25	7.77	5.08
De 60 a 64 años	14	10	8.78	5.44
Mayores de 64 años	11	11	2.99	2.58
Total	694	755	1449	

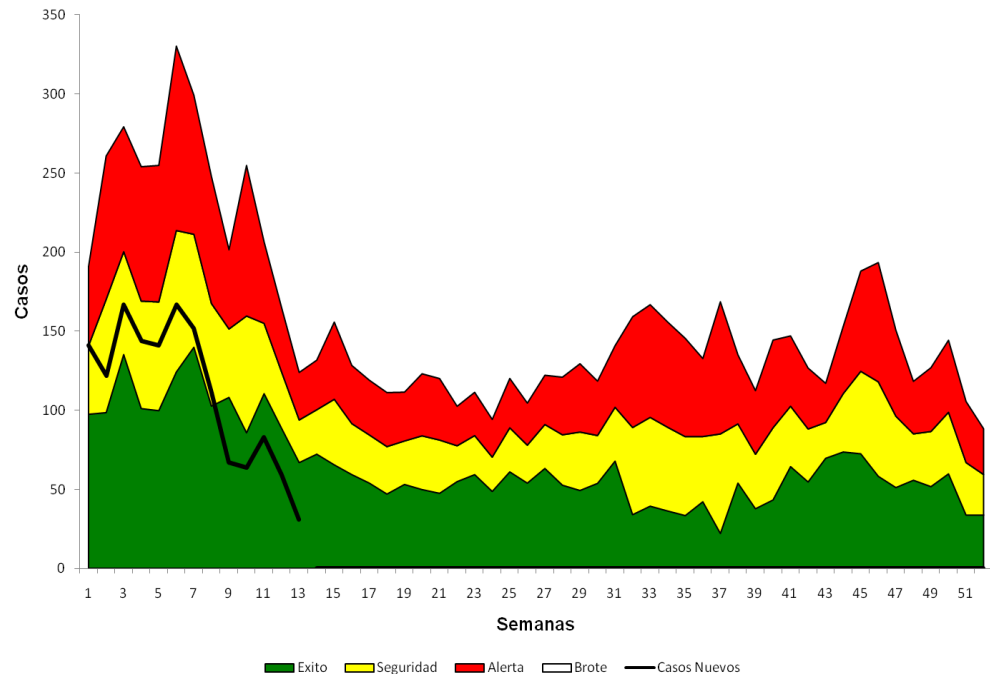
Tasas 100000 habitantes

Todos los grupos de edad están afectados presentando la incidencia mas alta el grupo de edad de 15-19 años

Malaria, corredor endémico semanal Guatemala, 2016
 Históricos de 7 años: 2009 a 2015



Malaria, corredor endémico semanal Guatemala, 2017
 Históricos de 7 años: 2010 a 2016



Fuente: SIGSA

Malaria, casos y tasas por especie de *Plasmodium* semana epidemiológica N0. 13 Guatemala 2017

Especie de Plasmodium	2016		*2017	
	Casos	**Tasas	*Casos	**Tasas
<i>P. vivax</i>	2803	16.93	1447	8.55
<i>P. falciparum</i>	4	0.02	1	0.01
<i>asociado</i>	1	0.01	1	0.01
Otras especies	0	0	0	0
Total	2808	16.96	1449	8.56

*2017datos sujetos a cambios

**Tasa por 100 000

fuelle de datos: SIGSA
construcción, ECHV

- En el año 2016 los casos de Malaria por *P. Falciparum* los reporto el departamento de Escuintla, para el 2017 el caso reportado corresponde al área de salud de Guatemala Nor Oriente
- Malaria asociado reportado en el 2016 fue reportado por Guatemala Sur y en el 2017 el caso reportado corresponde a El Progreso , Los casos registrados puede deberse a mal codificación al momento de ingresar los casos al sistema web; Todo caso asociado y *Falciparum* por norma es confirmado por Laboratorio Nacional de Salud hasta la fecha no se ha confirmado ningún caso.