

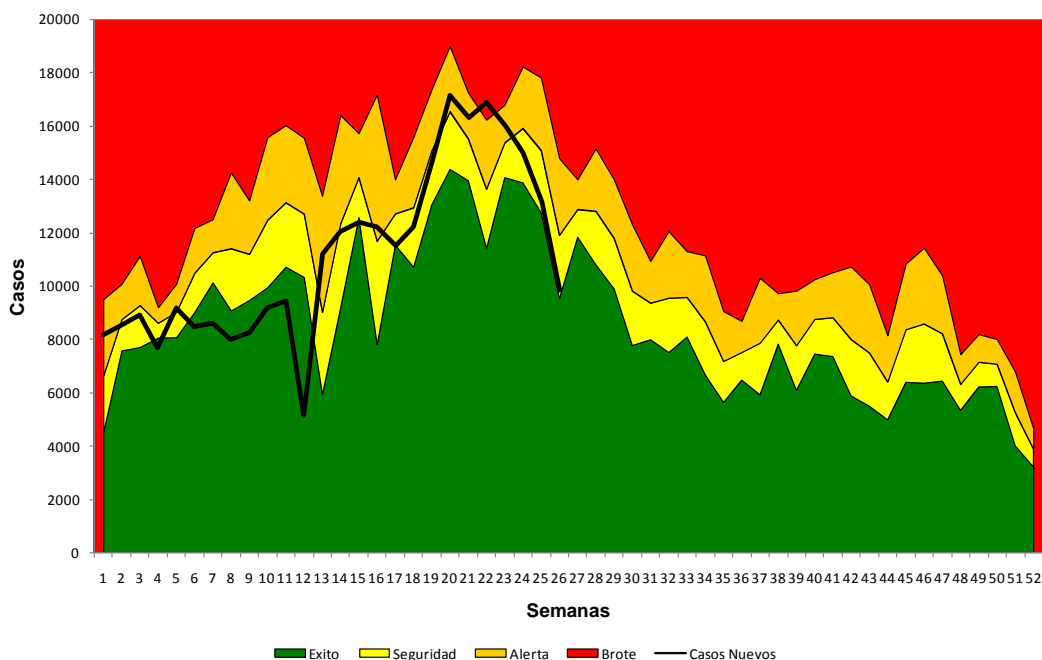
Enfermedades Transmitidas por Alimentos y Agua (ETAs) situación de la 1-26 Semana Epidemiológica Guatemala años 2015 - 2016

Las enfermedades transmitidas por los alimentos y agua (ETAs) constituyen el problema de salud pública más extendido en el mundo, Estas enfermedades se producen por el consumo de agua o alimentos contaminados con microorganismos, parásitos o bien por las sustancias tóxicas que ellos producen por lo que es necesario mantener una vigilancia epidemiológica constante para aplicar medidas oportunas que permitan su control y prevención.

Este grupo está constituido por 6 eventos relevantes, siendo ellos:

Diarreas, Disentería, Hepatitis Viral, Fiebre tifoidea, Rotavirus e Intoxicación por alimentos, Es de suma importancia hacer mención que la vigilancia laboratorial para identificación de enteropatógenos no es representativa por lo que se considera una debilidad.

Corredor Endémico Semanal de 2016
ETAs. República de Guatemala
Históricos de 5 años: 2011 a 2015



A finales del año 2015 e inicios del 2016 el grupo de ETAs se presenta en zona de alarma, siendo un factor de riesgo el consumo de alimentos fuera del hogar sin tomar en cuenta las medidas higiénicas, sin embargo a partir de la S. E. 3 a la 14 se observa un marcado descenso presentándose en zona de éxito según muestra el corredor endémico.

Cuadro No. 1

ETAs
Casos y Tasas Acumulados por 10000 hb.
1º y 26º semana epidemiológica, por Área Sanitaria
Guatemala Años 2015 - 2016

Durante las primeras 26 semanas del año 2016 este evento presentó un descenso del 12 % del total de casos a nivel país en relación al año 2015; 330238/289829 y una tasa de (204.16 x 100,000 hb) / (179.18x 100,000 hb).

Las 3 Áreas de salud y sus municipios con mayor tasa de incidencia en el año 2016 son; Ixcán con una tasa de 548.79 x 100,000 hb), Ixil:460,96 x 100,000 hb con los municipios de San Juan Cotzal 8588.92x100,000 hb y Nebaj 44.90.59 x 100,000 hb.); Santa Rosa una tasa de 294.32x100,000 hb a expensas de: Pueblo Nuevo Viñas 5437.22 x 100,00 hb.; y San Rafael las Flores 4485.02 x 100,000 hb).

ÁREA SANITARIA	2015		2016	
	Casos	Tasas	Casos	Tasas
Ixcán	6732	609.64	6060	548.79
Ixil	8913	479.74	8564	460.96
Santa Rosa	11891	317.09	11037	294.32
Huehuetenango	31214	246.86	34318	271.41
Chiquimula	10501	258.38	10918	268.64
San Marcos	33680	300.29	29280	261.06
El Progreso	4507	266.24	4348	256.85
Retalhuleu	9466	284.43	8525	256.15
El Quiché	20614	260.04	19739	249.00
Baja Verapaz	8645	288.71	6537	218.31
Petén Norte	4784	209.05	4781	208.92
Totonicapán	11311	210.41	10819	201.26
Quetzaltenango	17137	198.42	16196	187.52
Sololá	7406	150.67	8967	182.43
Zacapa	6365	269.04	4288	181.25
Total PAIS	330238	204.16	289829	179.18
Petén Sur Occidental	6071	233.14	4641	178.23
Sacatepéquez	6696	195.09	6102	177.79
Jalapa	7697	216.47	6037	169.78
Escuintla	11600	152.41	12743	167.43
Jutiapa	12645	267.74	6240	132.13
Petén Sur Oriental	4772	193.80	3150	127.93
Chimaltenango	10300	150.25	8623	125.79
Suchitepéquez	8968	157.72	7118	125.18
Guatemala Central	13521	136.02	11473	115.41
Izabal	7136	156.50	5191	113.84
Alta Verapaz	21616	172.03	13085	104.14
Guatemala Nor Occidente	9659	117.46	8257	100.41
Guatemala Sur	11411	110.93	9019	87.68
Guatemala Nor Oriente	4980	97.87	3773	74.15

Gráfico No.1

ETAs: Casos y tasas por área de salud,
S.E. 1-26 Guatemala, años 2015-2016

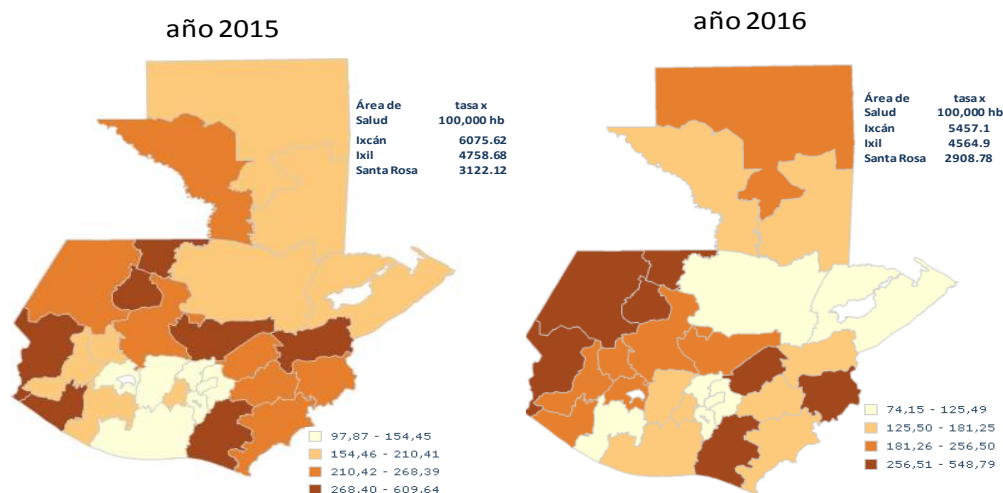
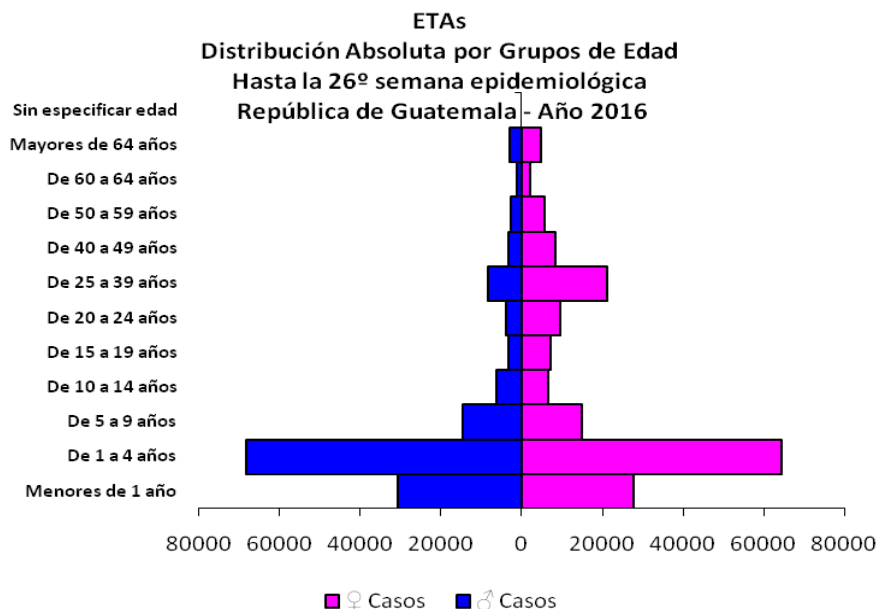


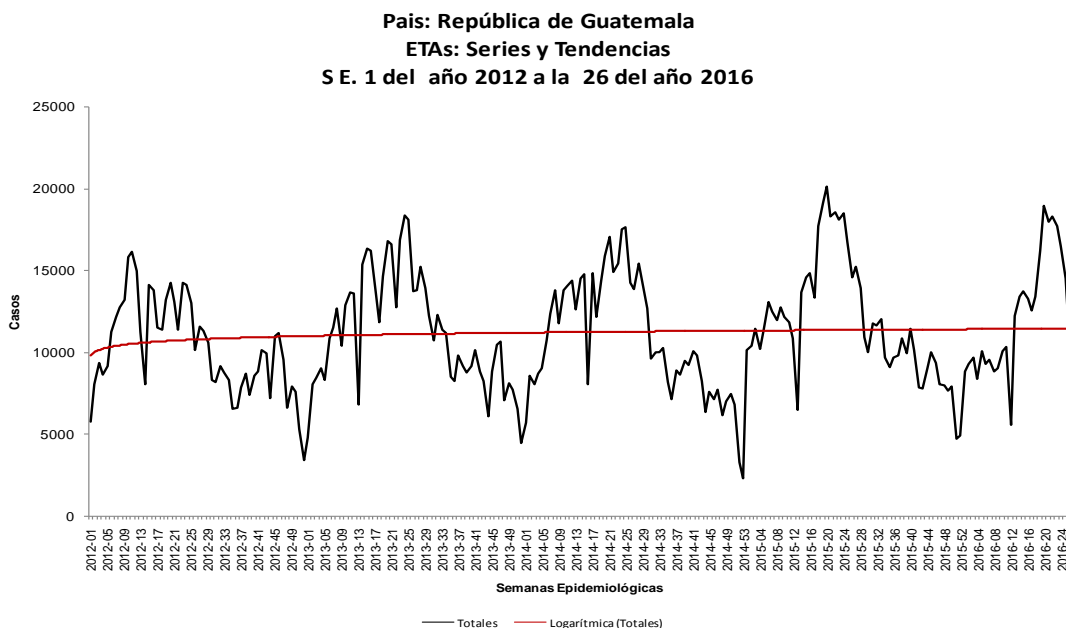
Gráfico No. 2

Los grupos edad con mayor número de casos son los de 1 a 4 años sin distinción de género, seguidamente el grupo de menores de un año. (Gráfico No.2)



A través de una serie temporal puede observarse la estacionalidad que han mantenido las enfermedades transmitidas por agua y alimentos con tendencia estable, sin embargo algunas enfermedades son causa de pequeños brotes cuando inesperadamente se presenta un incremento de casos específicamente las Intoxicaciones por alimentos. (Gráfico No. 3).

Gráfico No. 3



Del 100% de las ETAs un 98.8% es causado por la enfermedad diarreica aguda en general. captado en lo que significa que un 1.2% es debido a Disentería (0.44%) Hepatitis Viral (0.35%), Fiebre tifoidea (0.02%), Rotavirus (0.05%) e Intoxicación por alimentos (0.35), respectivamente, (Cuadro No. 2).

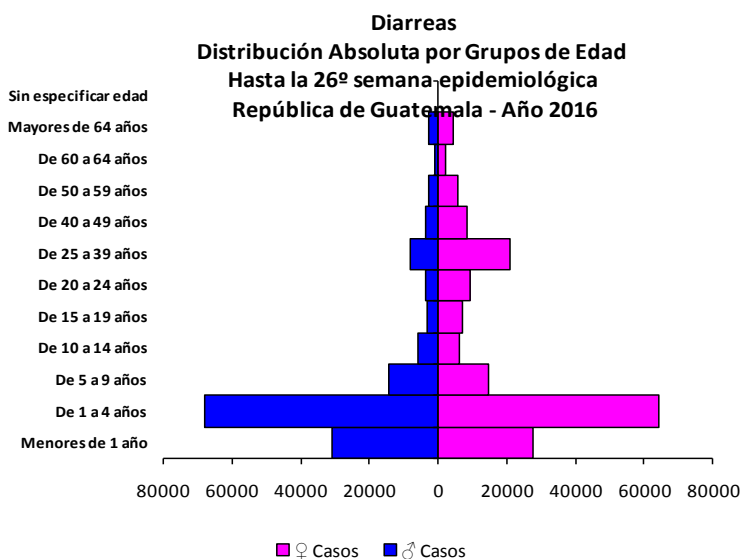
El grupo edad que ha sido afectado por enfermedad diarreica durante estas 26 semanas con un 58%, es el grupo de 1-4 años seguidamente los menores de 1 año, sin ninguna diferencia significativa en el género masculino y femenino. (Gráfico No. 4).

Cuadro No. 2

Diarreas
Casos y Tasas Acumulados por 100000 hb.
1º y 26º semana epidemiológica por Area Sanitaria
Guatemala, Años 2015 - 2016

AREA SANITARIA	2015		2016	
	Casos	Tasas	Casos	Tasas
Ixcán	6709	6075.62	6026	5457.10
Ixil	8841	4758.68	8481	4564.90
Santa Rosa	11708	3122.12	10908	2908.78
Huehuetenango	31072	2457.35	34134	2699.51
Chiquimula	10450	2571.22	10862	2672.59
San Marcos	33266	2965.95	28948	2580.96
El Progreso	4442	2623.99	4297	2538.34
Retalhuleu	9373	2816.32	8414	2528.17
El Quiché	20429	2577.03	19544	2465.40
Baja Verapaz	8568	2861.37	6510	2174.08
Petén Norte	4666	2038.91	4723	2063.82
Totonicapán	11248	2092.37	10758	2001.22
Quetzaltenango	16933	1960.55	16095	1863.52
Sololá	7342	1493.69	8904	1811.47
Zacapa	6275	2652.39	4210	1779.53
Total PAIS	326964	2021.35	287489	1777.31
Petén Sur Occ	6042	2320.30	4625	1776.13
Sacatepéquez	6515	1898.21	6021	1754.28
Jalapa	7690	2162.71	6027	1695.01
Escuintla	11414	1499.67	12559	1650.11
Jutiapa	12621	2672.36	6199	1312.57
Petén Sur Oriental	4723	1918.08	3129	1270.73
Chimaltenango	10234	1492.91	8605	1255.27
Suchitepéquez	8933	1571.03	7106	1249.72
Guatemala Central	13457	1353.72	11440	1150.82
Izabal	6965	1527.48	5115	1121.76
Alta Verapaz	21226	1689.26	12866	1023.94
Guatemala Nor Occ	9603	1167.76	8226	1000.31
Guatemala Sur	11257	1094.32	8993	874.23
Guatemala Nor Or	4962	975.16	3764	739.72

Gráfico No. 4



Conclusiones

- Se presenta un descenso de casos de ETAs del 12% a nivel nacional
- El 98.8% de las enfermedades diarreicas conforman el grupo de las Enfermedades Transmitidas por alimentos y agua (ETAs)
- El grupo edad afectado por enfermedad diarreica corresponde al los niños de 1-4 años en un 58% sin diferencia de género.
- Las Diarreas permanecen dentro de las primeras 10 causas de morbilidad y mortalidad a nivel país
- Ixcán, Ixil, y Santa Rosa son 3 Áreas con mayor incidencia de casos de ETAs

Recomendaciones

- Brindar apoyo técnico a las Areas de Salud para mejorar la Vigilancia Epidemiológica de las ETAs
- Fortalecer la vigilancia de las ETAs en Areas de Salud con mayor incidencia de casos
- Realizar vigilancia laboratorial de enteropatógenos causantes de las enfermedades diarreicas, específicamente cuando se presenten **Brotos** para dar una respuesta oportuna
- Aplicar las estrategias de comunicación para el desarrollo en promoción y prevención de medidas higiénicas tomando en cuenta las 10 reglas de oro .