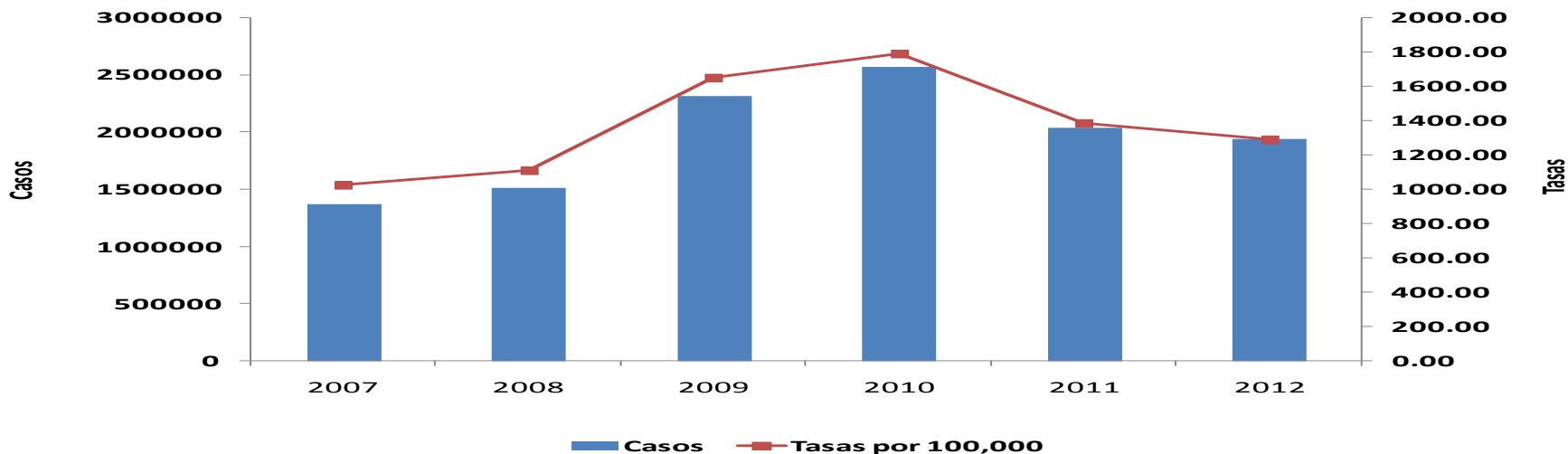


IRAS: Casos y tasas de incidencia por año, Guatemala 2007-2012



Infecciones Respiratorias Agudas Casos y Tasas Acumulados por 100,000 habitantes. Hasta la semana epidemiológica 52 REPÚBLICA DE GUATEMALA por Área Sanitaria Años 2007 - 2012

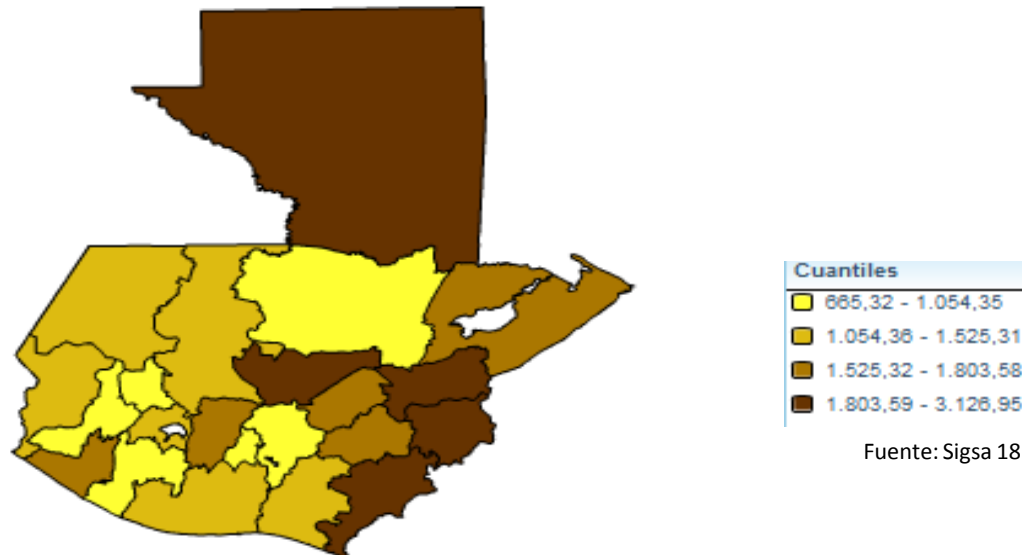
ÁREA SANITARIA	2007		2008		2009		2010		2011		2012	
	Casos	Tasas	Casos	Tasas	Casos	Tasas	Casos	Tasas	Casos	Tasas	Casos	Tasas
Guatemala Central	19,233	1,973.0	31,291	3,192.4	53,289	5,411.9	81,268	8,224.2	54,334	5,484.1	122,845	12,376.9
Guatemala Nor Oriente	204	49.3	38,411	9,046.3	52,039	11,930.3	66,366	14,799.4	61,562	13,365.9	58,250	12,322.5
Guatemala Nor Occidente	92	12.7	nd	nd	81,149	10,809.2	85,648	11,214.4	52,010	6,699.8	58,916	7,472.1
Guatemala Sur	19,196	2,322.0	14,634	1,716.7	25,739	2,931.5	38,079	4,215.2	6,931	746.4	55,958	5,866.7
El Progreso	33,929	22,773.6	22,038	14,589.5	26,732	17,442.1	41,231	26,498.4	29,698	18,784.9	36,035	22,417.1
Sacatepéquez	36,888	12,705.4	28,181	9,492.2	40,437	13,325.5	54,646	17,625.8	23,648	7,467.9	43,608	13,489.2
Chimaltenango	73,450	13,439.4	75,477	13,416.7	99,974	17,267.3	107,700	18,077.4	101,530	16,563.4	116,749	18,513.7
Escuintla	159,248	24,889.9	170,869	26,079.6	211,693	31,569.5	322,985	47,093.8	223,730	31,916.3	127,736	17,834.7
Santa Rosa	54,517	16,799.5	60,666	18,414.8	86,702	25,901.5	84,925	24,950.3	38,894	11,222.4	76,155	21,558.3
Huehuetenango	37,156	3,613.6	35,276	3,338.8	45,779	4,217.8	88,501	7,941.6	134,084	11,721.8	186,820	15,913.1
El Quiché	41,305	6,734.0	8,490	1,340.1	114,871	17,554.9	117,482	17,383.9	102,813	14,730.5	112,708	15,636.8
Totonicapán	53,314	12,687.5	65,384	15,074.2	104,452	23,333.0	87,282	18,898.3	70,079	14,710.8	65,915	13,416.7
Sololá	56,050	14,517.3	65,669	16,478.7	84,082	20,448.3	94,774	22,347.9	80,107	18,324.6	86,561	19,215.2
Quetzaltenango	74,748	10,364.7	90,812	12,312.0	121,086	16,049.1	115,013	14,904.4	100,936	12,786.8	118,085	14,622.6
San Marcos	113,831	12,251.9	138,470	14,567.2	186,589	19,180.9	174,257	17,500.0	198,344	19,451.0	153,004	14,646.3
Retalhuleu	34,764	12,500.9	43,537	15,311.3	56,769	19,521.6	55,971	18,820.4	45,952	15,106.6	55,168	17,728.1
Suchitepéquez	33,345	7,094.8	38,956	8,098.1	52,582	10,676.6	54,041	10,716.3	34,839	6,745.4	58,533	11,062.6
Jalapa	28,914	10,094.6	33,417	11,369.0	66,003	21,872.8	69,570	22,448.6	54,770	17,200.7	61,861	18,899.2
Jutiapa	77,968	18,993.4	84,873	20,402.9	118,461	28,072.4	137,094	31,996.4	112,648	25,831.9	140,377	31,586.8
Izabal	39,302	10,504.1	48,480	12,637.1	75,665	19,236.8	73,456	18,215.7	75,871	18,353.5	70,629	16,665.4
Zacapa	41,131	19,482.6	55,689	26,108.1	72,529	33,617.8	77,398	35,417.9	63,898	28,830.5	72,325	32,127.3
Chiquimula	59,544	17,459.0	74,498	21,409.6	103,524	29,143.8	110,644	30,494.6	85,268	22,990.9	90,911	23,964.8
Alta Verapaz	84,982	8,640.9	88,480	8,722.3	106,293	10,160.1	124,297	11,520.3	32,684	2,937.1	111,068	9,678.2
Baja Verapaz	36,386	14,759.1	43,463	17,244.1	108,870	42,216.3	101,599	38,483.3	85,043	31,438.1	96,221	34,691.4
Petén Norte	33,701	20,262.9	29,096	16,706.0	41,780	22,951.5	36,842	19,404.8	25,059	12,679.1	44,472	21,648.4
Petén Sur Oriental	35,612	19,148.6	35,995	18,565.0	43,344	21,489.2	54,252	25,908.2	57,082	26,311.0	55,321	24,655.9
Petén Sur Occidental	44,931	24,093.2	43,358	22,145.6	57,207	27,889.5	60,128	28,040.9	50,597	22,618.0	43,787	18,795.6
Ixcán	14,327	17,656.5	17,048	20,205.3	36,231	41,295.9	28,692	31,455.7	3,423	3,610.0	27,563	27,970.0
Ixil	28,015	20,322.8	31,757	22,181.6	38,717	26,041.7	23,400	15,159.2	34,087	21,268.7	42,523	25,558.5
Total PAIS	1,366,083	10,236.8	1514315	11,071.4	2,312,588	16,498.3	2,567,541	17877.61	2,039,921	13,864.0	2,390,104	15,856.4

IRAS TOTAL
Casos y Tasas (10000 habitantes) por Grupos de Edad
Hasta la 52ª semana epidemiológica, Guatemala

Año 2012				
Grupo de Edad	Hombres	Mujeres	Tasa Hombres	Tasa Mujeres
Menores de 1 año	174996	179549	7618.19	8134.03
De 1 a 4 años	315868	321523	3525.23	3726.80
De 5 a 9 años	138314	150929	1318.75	1485.59
De 10 a 14 años	59315	74205	626.22	799.45
De 15 a 19 años	26988	64446	323.44	774.99
De 20 a 24 años	21542	71720	310.46	1001.86
De 25 a 39 años	40198	143410	291.22	905.88
De 40 a 49 años	18985	54485	376.71	865.26
De 50 a 59 años	14794	35462	411.84	850.41
De 60 a 64 años	7208	14004	491.17	859.48
Mayores de 64 años	18430	28652	589.61	812.29
	836638	1138385		
	1975023			

Fuente: Sigsa 18

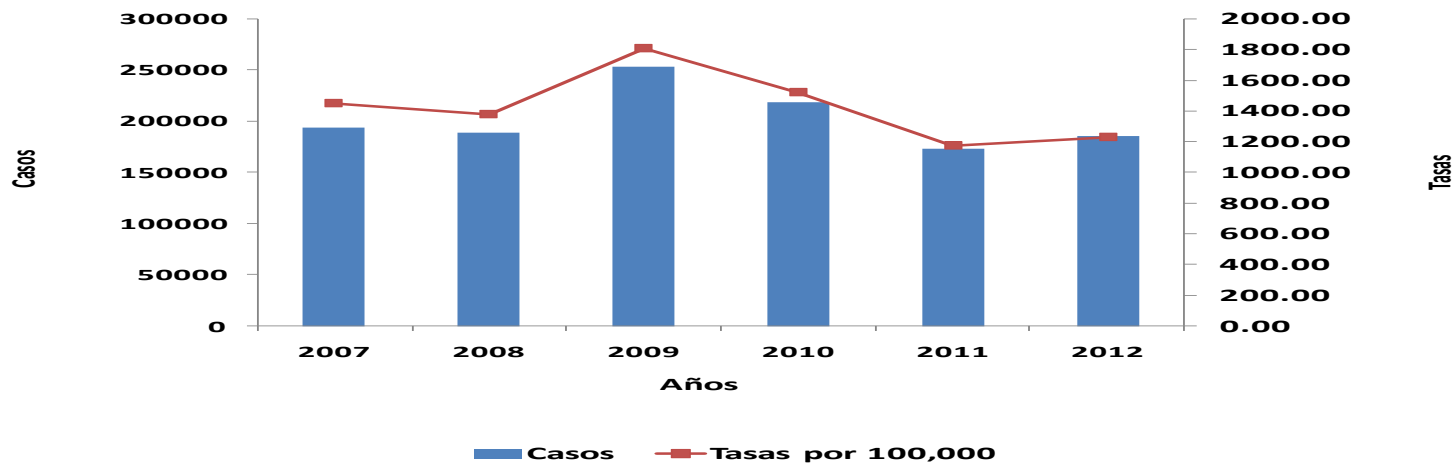
Infecciones Respiratorias Agudas Incidencia (tasas por 10,000), por área de salud, República de Guatemala, 2012



Fuente: Sigsa 18

La información anterior no representa la estadística final y oficial de casos, es el producto de la vigilancia para fines de caracterización epidemiológica. El dato oficial se registra en el sistema de información gerencial en salud SIGSA.

Neumonías: Incidencia por 100,000, Guatemala 2007-2012



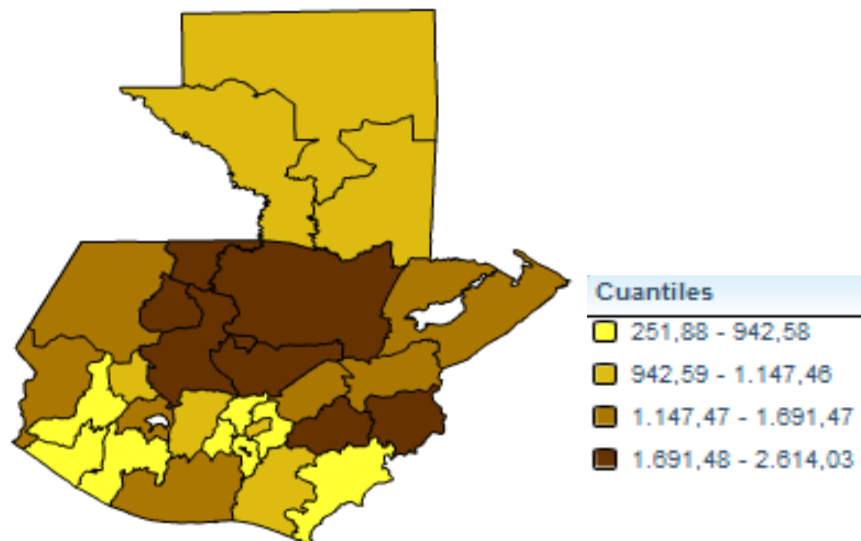
Neumonías y Bronconeumonías Casos y Tasas Acumulados por 100,000 habitantes. Hasta la semana epidemiológica 52 REPÚBLICA DE GUATEMALA por Area Sanitaria Años 2007 - 2012

AREA SANITARIA	2007		2008		2009		2010		2011		2012	
	Casos	Tasas	Casos	Tasas	Casos	Tasas	Casos	Tasas	Casos	Tasas	Casos	Tasas
Guatemala Central	2,913	298.8	3,552	362.4	3,945	400.6	4,853	491.1	3,589	362.3	6,445	649.3
Guatemala Nor Oriente	2,518	608.9	2,696	634.9	2,407	551.8	2,051	457.4	1,262	274.0	1,217	257.5
Guatemala Nor Occidente	2,801	387.8	3,272	444.0	3,940	524.8	2,520	330.0	2,022	260.5	1,949	247.2
Guatemala Sur	4,223	510.8	3,585	420.6	3,948	449.6	3,363	372.3	679	73.1	4,425	463.9
El Progreso	4,621	3,101.7	4,004	2,650.7	3,496	2,281.1	5,024	3,228.8	3,742	2,366.9	2,676	1,664.7
Sacatepéquez	3,569	1,229.3	2,523	849.8	4,980	1,641.1	5,270	1,699.8	2,064	651.8	2,592	801.8
Chimaltenango	8,583	1,570.5	8,001	1,422.3	8,859	1,530.1	8,979	1,507.1	8,341	1,360.7	7,800	1,236.9
Escuintla	19,568	3,058.4	18,985	2,897.7	20,808	3,103.1	19,843	2,893.3	14,676	2,093.6	10,944	1,528.0
Santa Rosa	5,486	1,690.5	4,697	1,425.7	6,169	1,842.9	6,295	1,849.4	4,010	1,157.0	8,744	2,475.3
Huehuetenango	10,810	1,051.3	12,262	1,160.6	18,816	1,733.6	14,033	1,259.2	13,641	1,192.5	16,053	1,367.4
El Quiché	8,175	1,332.8	1,473	232.5	15,176	2,319.2	14,216	2,103.6	12,956	1,856.3	14,032	1,946.8
Totonicapán	6,144	1,462.1	5,201	1,199.1	6,848	1,529.7	6,123	1,325.8	4,988	1,047.1	4,745	965.8
Sololá	9,369	2,426.6	9,698	2,433.6	8,076	1,964.0	8,144	1,920.4	8,049	1,841.2	6,776	1,504.2
Quetzaltenango	10,719	1,486.3	10,738	1,455.8	11,622	1,540.4	10,397	1,347.3	7,827	991.5	6,116	757.4
San Marcos	20,913	2,250.9	23,518	2,474.1	33,859	3,480.6	23,970	2,407.2	24,364	2,389.3	16,474	1,577.0
Retalhuleu	2,607	937.5	2,416	849.7	2,831	973.5	2,308	776.1	1,957	643.4	1,722	553.4
Suchitepéquez	5,506	1,171.5	5,796	1,204.9	5,864	1,190.7	4,435	879.5	2,680	518.9	4,066	768.5
Jalapa	4,058	1,416.8	3,649	1,241.4	8,778	2,909.0	7,258	2,342.0	7,425	2,331.8	6,117	1,868.8
Jutiapa	3,529	859.7	3,129	752.2	4,346	1,029.9	4,936	1,152.0	4,729	1,084.4	3,938	886.1
Izabal	4,851	1,296.5	5,623	1,465.7	8,232	2,092.9	6,744	1,672.4	6,810	1,647.4	6,848	1,615.8
Zacapa	3,348	1,585.9	3,481	1,632.0	4,823	2,235.5	4,794	2,193.8	4,052	1,828.2	3,628	1,611.6
Chiquimula	8,720	2,556.8	9,819	2,821.8	14,939	4,205.6	13,101	3,610.8	12,231	3,297.9	9,531	2,512.4
Alta Verapaz	20,056	2,039.3	24,339	2,399.3	30,149	2,881.8	25,668	2,379.0	7,401	665.1	21,689	1,889.9
Baja Verapaz	5,488	2,226.1	4,720	1,872.7	4,908	1,903.2	3,279	1,242.0	3,429	1,267.6	5,230	1,885.6
Petén Norte	2,125	1,277.7	1,366	784.3	2,073	1,138.8	1,747	920.2	879	444.7	2,397	1,166.8
Petén Sur Oriental	2,928	1,574.4	2,099	1,082.6	2,994	1,484.4	2,178	1,040.1	2,584	1,191.1	2,268	1,010.8
Petén Sur Occidental	2,607	1,397.9	2,198	1,122.7	3,471	1,692.2	3,053	1,423.8	1,998	893.2	1,810	776.9
Ixcán	983	1,211.4	1,165	1,380.8	1,853	2,112.0	1,712	1,876.9	286	301.6	2,551	2,588.7
Ixil	6,117	4,437.4	4,503	3,145.3	4,995	3,359.7	2,298	1,488.7	4,854	3,028.7	3,641	2,188.4
Total PAIS	193,335	1,448.8	188,508	1,378.2	253,205	1,806.4	218,592	1,522.0	173,525	1,179.3	186,424	1,236.8

Neumonias
Casos y Tasas (100000 habitantes) por Grupos de Edad
Guatemala 2012.

Grupo de Edad	Hombres	Mujeres	Tasa Hombres	Tasa Mujeres
Menores de 1 año	28176	25198	12266.01	11415.34
De 1 a 4 años	42251	39739	4715.40	4606.19
De 5 a 9 años	8506	7648	811.00	752.79
De 10 a 14 años	2984	2839	315.04	305.86
De 15 a 19 años	1208	1998	144.78	240.27
De 20 a 24 años	890	2071	128.27	289.30
De 25 a 39 años	1936	5273	140.26	333.08
De 40 a 49 años	1076	2814	213.51	446.88
De 50 a 59 años	1096	2623	305.11	629.02
De 60 a 64 años	676	1308	460.64	802.77
Mayores de 64 años	2534	3654	810.67	1035.92
	91333	95165		
	186498			

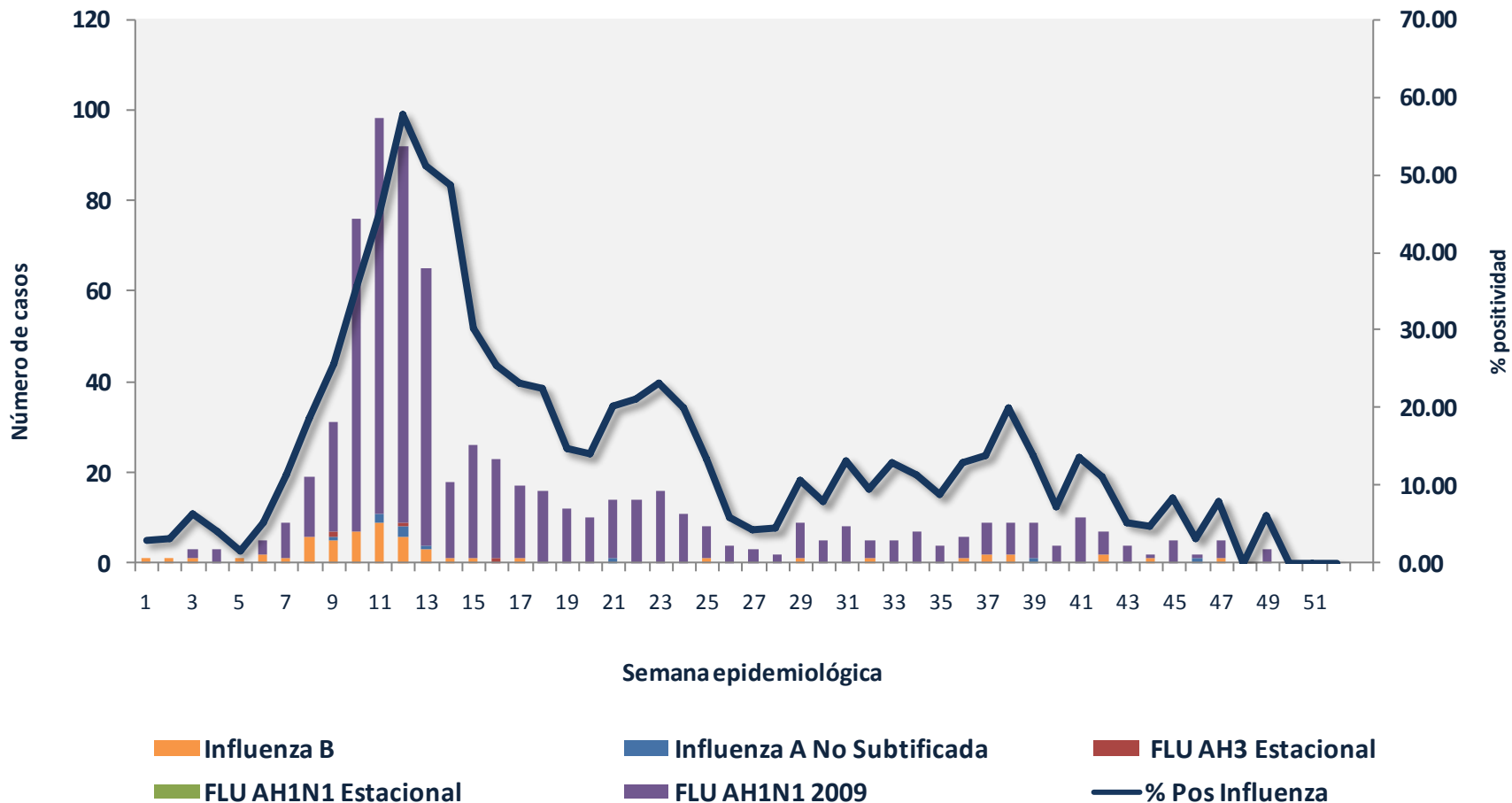
Neumonias:
Incidencia (tasas por 100,000), por área de salud,
Guatemala, 2012



Fuente: Sigsa 18

La información anterior no representa la estadística final y oficial de casos, es el producto de la vigilancia para fines de caracterización epidemiológica. El dato oficial se registra en el sistema de información gerencial en salud SIGSA.

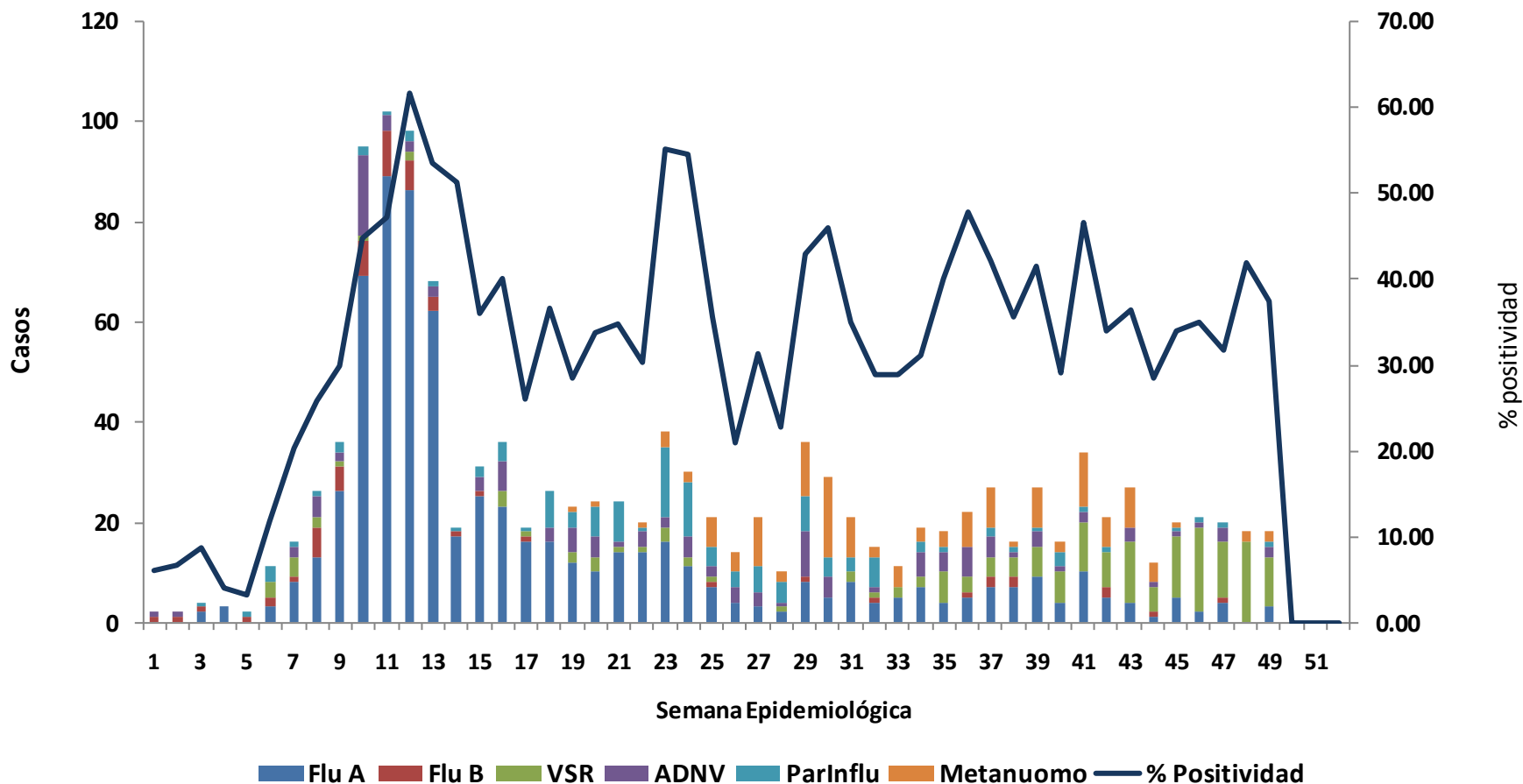
Porcentaje de positividad, Influenza de la semana epidemiológica , Guatemala 2012



Fuente: Vigilancia centinela, CNE

La información anterior no representa la estadística final y oficial de casos, es el producto de la vigilancia para fines de caracterización epidemiológica. El dato oficial se registra en el sistema de información gerencial en salud SIGSA.

Positividad virus respiratorio, por semana epidemiológica, Guatemala 2012



Fuente: Vigilancia centinela, CNE

La información anterior no representa la estadística final y oficial de casos, es el producto de la vigilancia para fines de caracterización epidemiológica. El dato oficial se registra en el sistema de información gerencial en salud SIGSA.