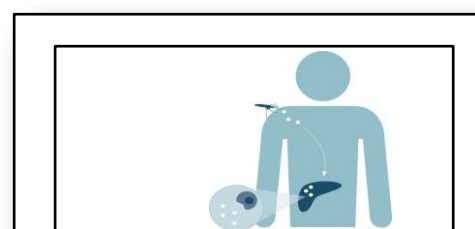




CALENDARIO EPIDEMIOLÓGICO DE GUATEMALA

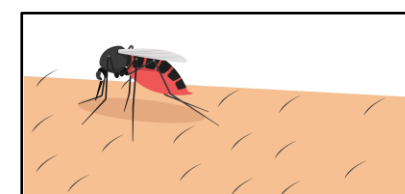
2021

[HTTP://EPIDEMIOLOGIA.MSPAS.GOB.GT](http://epidemiologia.mspas.gob.gt)



ENERO

- COVID-19
- Dengue
- Infecciones respiratorias agudas
- Influenza
- Rotavirus
- Lesiones de causa externa
- Intoxicaciones alimentarias



FEBRERO

- COVID-19
- Dengue
- Infecciones respiratorias agudas
- Influenza
- Rotavirus
- Intoxicaciones alimentarias



MARZO

- COVID-19
- Dengue
- Infecciones respiratorias agudas
- Influenza
- Enfermedades transmitidas por alimentos y agua
- Rotavirus
- Lesiones de causa externa



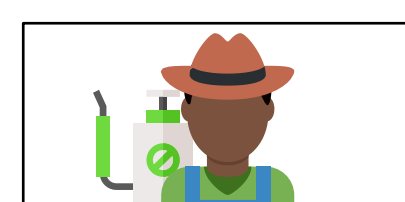
ABRIL

- COVID-19
- Dengue
- Malaria
- Influenza
- Enfermedades transmitidas por alimentos y agua
- Leptospirosis
- Lesiones de causa externa
- Infecciones respiratorias agudas
- Desnutrición Aguda
- Rotavirus



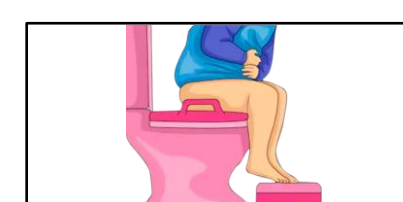
MAYO

- COVID-19
- Dengue
- Malaria
- Infecciones respiratorias agudas
- Influenza
- Enfermedades transmitidas por alimentos y agua
- Intoxicaciones por plaguicidas
- Intoxicación por hongos
- Inicia temporada huracanes
- Desnutrición Aguda
- Rotavirus



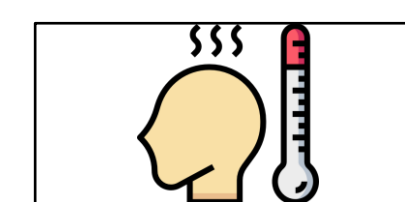
JUNIO

- COVID-19
- Dengue
- Malaria
- Infecciones respiratorias agudas
- Enfermedades transmitidas por alimentos y agua
- Intoxicaciones por plaguicidas
- Intoxicación por hongos
- Inicia temporada huracanes
- Desnutrición Aguda
- Virus sincitial respiratorio



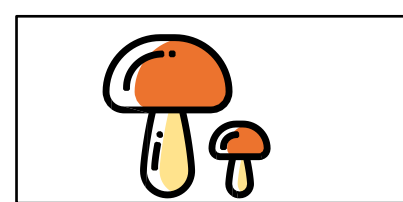
JULIO

- COVID-19
- Dengue
- Malaria
- Infecciones respiratorias agudas
- Enfermedades transmitidas por alimentos y agua
- Intoxicaciones por plaguicidas
- Lluvias, inundaciones, derrumbes, deslaves
- Eventos post desastres
- Intoxicación por hongos
- Desnutrición Aguda
- Virus sincitial respiratorio



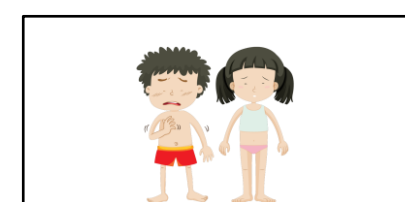
AGOSTO

- Dengue
- Malaria
- Infecciones respiratorias agudas
- Enfermedades transmitidas por alimentos y agua
- Intoxicaciones por plaguicidas
- Lluvias, inundaciones, derrumbes, deslaves
- Eventos post desastres
- Intoxicación Aguda
- Virus sincitial respiratorio



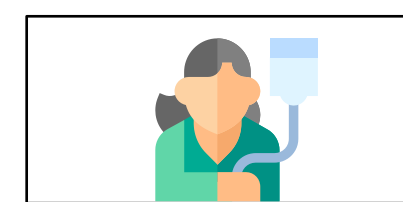
SEPTIEMBRE

- Dengue
- Malaria
- Infecciones respiratorias agudas
- Enfermedades transmitidas por alimentos y agua
- Intoxicaciones por plaguicidas
- Lluvias, inundaciones, derrumbes, deslaves
- Eventos post desastres
- Intoxicación por hongos
- Virus sincitial respiratorio



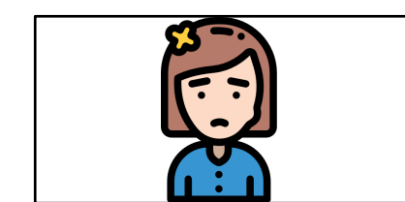
OCTUBRE

- Dengue
- Malaria
- Infecciones respiratorias agudas
- Enfermedades transmitidas por alimentos y agua
- Intoxicaciones por plaguicidas
- Lluvias, inundaciones, derrumbes, deslaves
- Eventos post desastres
- Intoxicación Aguda
- Virus sincitial respiratorio



NOVIEMBRE

- Dengue
- Lesiones de causa externa
- Influenza
- Rotavirus
- Desnutrición Aguda
- Virus sincitial respiratorio



DICIEMBRE

- Dengue
- Lesiones de causa externa
- Rotavirus

" LOS EVENTOS INDICADOS SON ESTIMADOS SEGÚN COMPORTAMIENTO ESTACIONAL HISTÓRICO Y FACTORES DE RIESGO ACTUAL ". RECORRAR QUE DEBE MANTENERSE LA VIGILANCIA EPIDEMIOLÓGICA DURANTE TODO EL AÑO DE LOS SIGUIENTES EVENTOS: MORTALIDAD MATERNA, MORTALIDAD DE LA NIÑEZ, ENFERMEDADES INMUNOPREVENIBLES, LESIONES Y VIOLENCIA, ENFERMEDADES CRÓNICAS, MAREARROJA, TUBERCULOSIS, VIH/SIDA Y RABIA.