



GOBIERNO *de*
GUATEMALA
DR. ALEJANDRO GIAMMATTEI

MINISTERIO DE
SALUD PÚBLICA Y
ASISTENCIA SOCIAL

Departamento nacional de
EPIDEMIOLOGIA

Ciencia al servicio

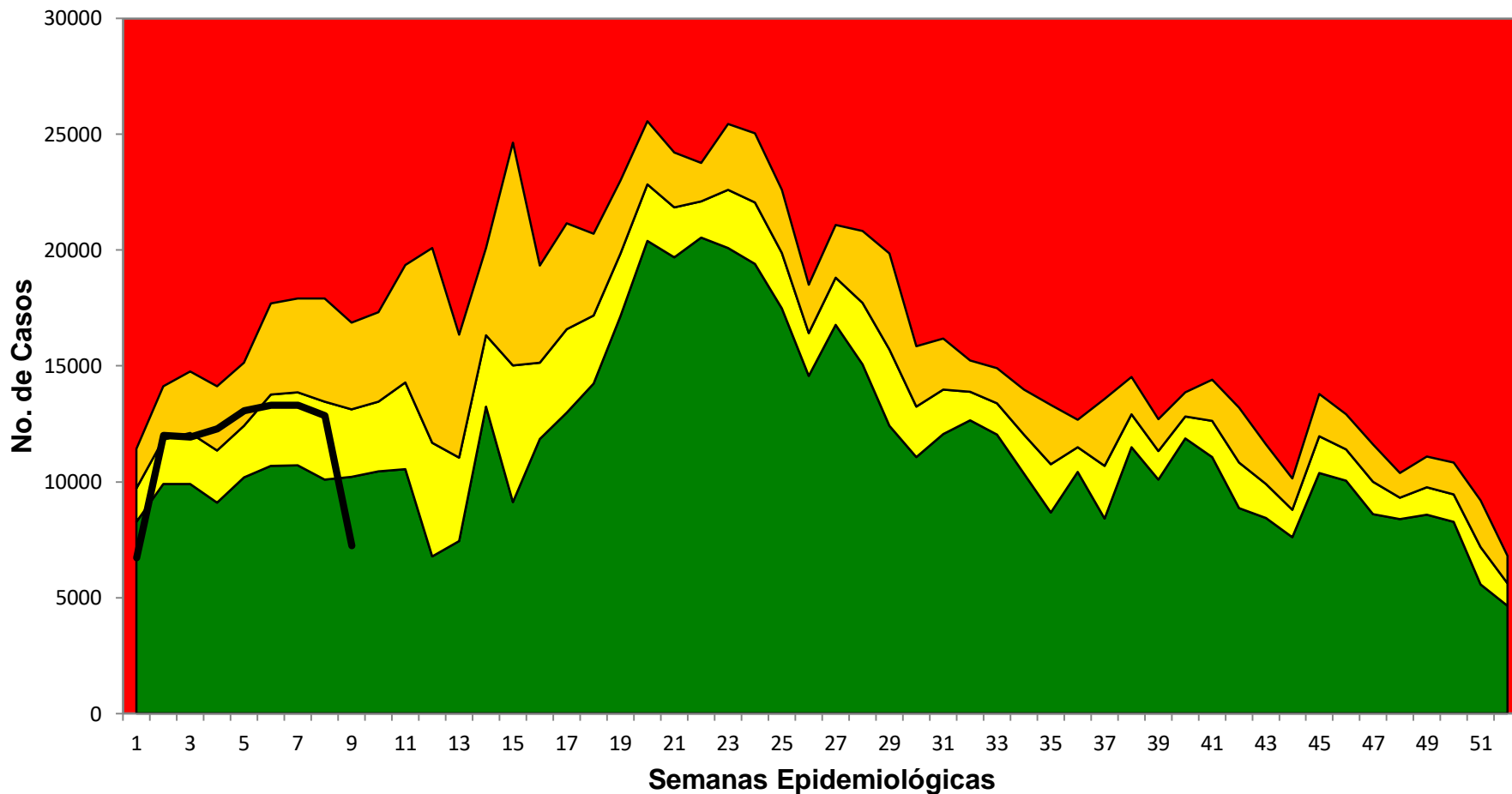


Situación Epidemiológica Enfermedades Transmitidas por Agua y Alimentos (ETAs)

*Departamento de Epidemiología
Ministerio de Salud Pública y Asistencia Social
Semana Epidemiológica No. 9
(del 23 al 29 de febrero 2,020)
Datos preliminares, sujetos a cambio*



Corredor Endémico Semanal de 2020 ETAs. República de Guatemala Históricos de 5 años: 2015 a 2019



Fuente: SIGSA

■ Exito
 ■ Seguridad
 ■ Alerta
 ■ Brote
 — Casos Nuevos

Las Áreas de Salud de Retalhuleu y Petén Sur Oriental se encuentran en zona de brote

Enfermedades Transmitidas por Agua y Alimentos (ETAs)

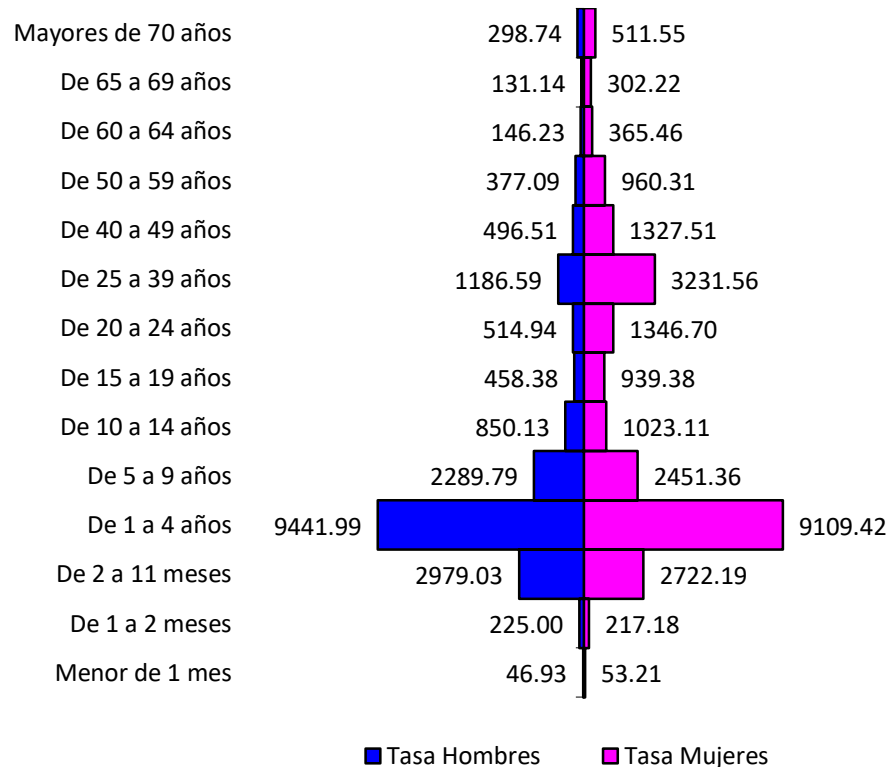
Tabla de Casos y Tasas Acumulados* Guatemala 2019 - 2020

AREA DE SALUD	2019		2020	
	Casos	Tasas	Casos	Tasas
Ixcán	2538	1986.32	1994	1560.57
Retalhuleu	2929	808.00	3458	953.94
San Marcos	15969	1303.22	11582	945.20
Escuintla	9481	1155.60	7364	897.57
Santa Rosa	5218	1282.30	3598	884.19
Chiquimula	5344	1199.41	3838	861.40
Petén Sur Occidental	2636	882.55	2482	830.99
Totonicapán	5983	994.14	4829	802.39
Petén Sur Oriental	1989	724.62	2187	796.75
Sololá	6157	1122.84	4339	791.29
El Progreso	1575	867.82	1258	693.15
Zacapa	2288	902.34	1730	682.28
Ixil	2582	1206.10	1389	648.83
Jutiapa	4901	953.10	3197	621.72
El Quiché	7417	827.70	5555	619.91
Huehuetenango	13488	970.36	8462	608.78
Petén Norte	1376	528.16	1583	607.61
Sacatepéquez	2456	664.44	2206	596.81
Quetzaltenango	7047	749.54	5403	574.68
Suchitepéquez	3833	614.19	3332	533.91
Alta Verapaz	11310	801.79	7145	506.52
Baja Verapaz	3353	1011.28	1581	476.84
Jalapa	2413	608.59	1728	435.83
Chimaltenango	3646	478.01	3189	418.10
Izabal	2538	506.76	1648	329.05
Guatemala Central	4312	433.31	2765	277.85
Guatemala Sur	3522	313.70	2578	229.62
Guatemala Nor Oriente	1530	275.12	1149	206.61
Guatemala Nor Occidente	2876	335.28	1153	134.41
Total PAIS	140707	795.42	102722	580.69

Tasa por 100,000 habitantes

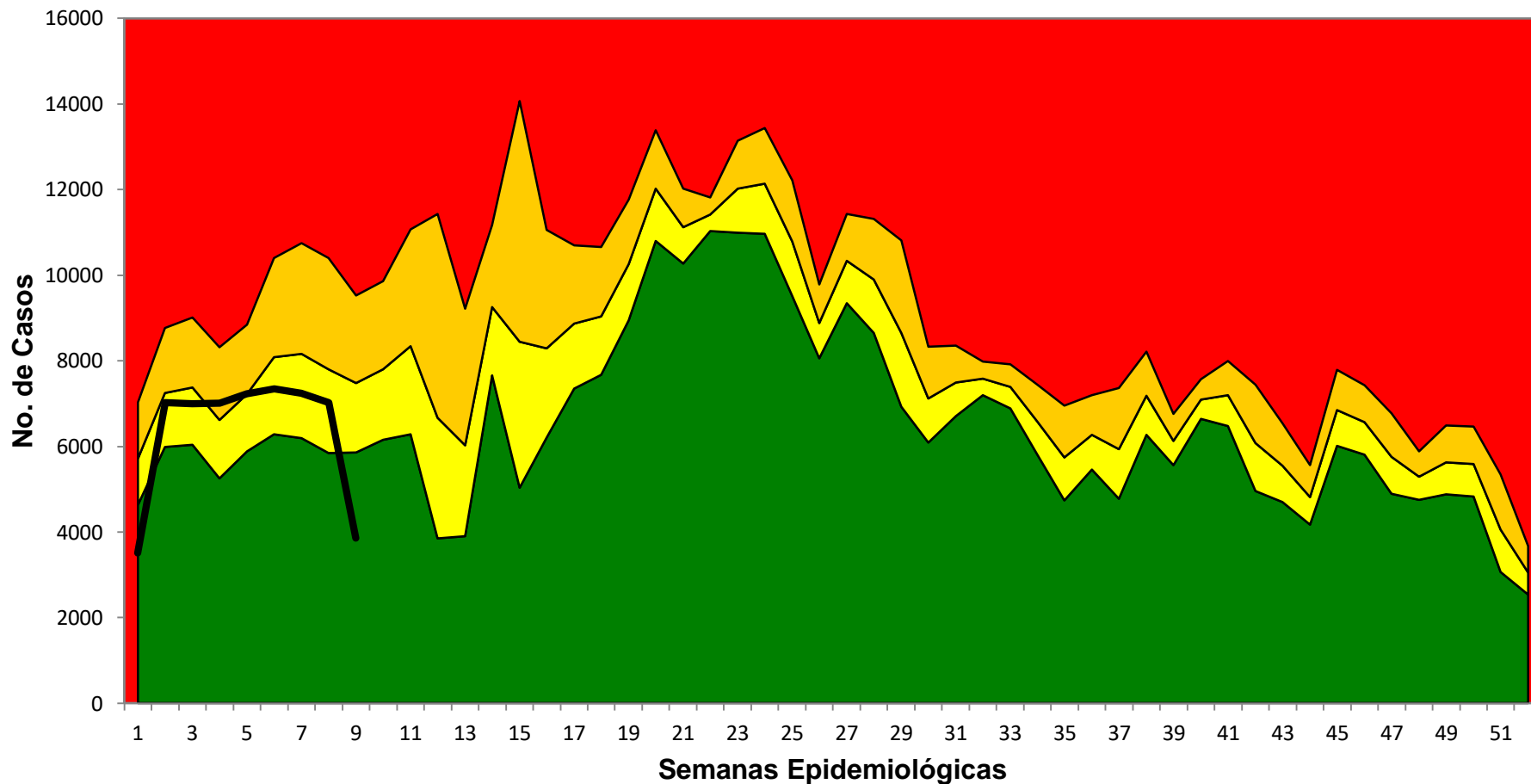
Fuente: SIGSA

Grafica de Distribución de tasas por Sexo y Edad Guatemala 2020



- 18 DAS con tasa de incidencia arriba del la total país
- Tasa Nacional de ETAS: 580 casos por 100,000 hb
- Sexo masculino de 1 a 4 años más afectado con tasa de incidencia de 9,441 casos por 100,000 habitantes

Corredor Endémico Semanal de 2020 Diarreas Menores de 5 años. República de Guatemala Históricos de 5 años: 2015 a 2019



Fuente:
SIGSA

■ Exito ■ Seguridad ■ Alerta ■ Brote — Casos Nuevos

El Área de Salud Petén Sur Oriental se encuentra en zona de brote

Enfermedad Diarreica en menores de 5 años

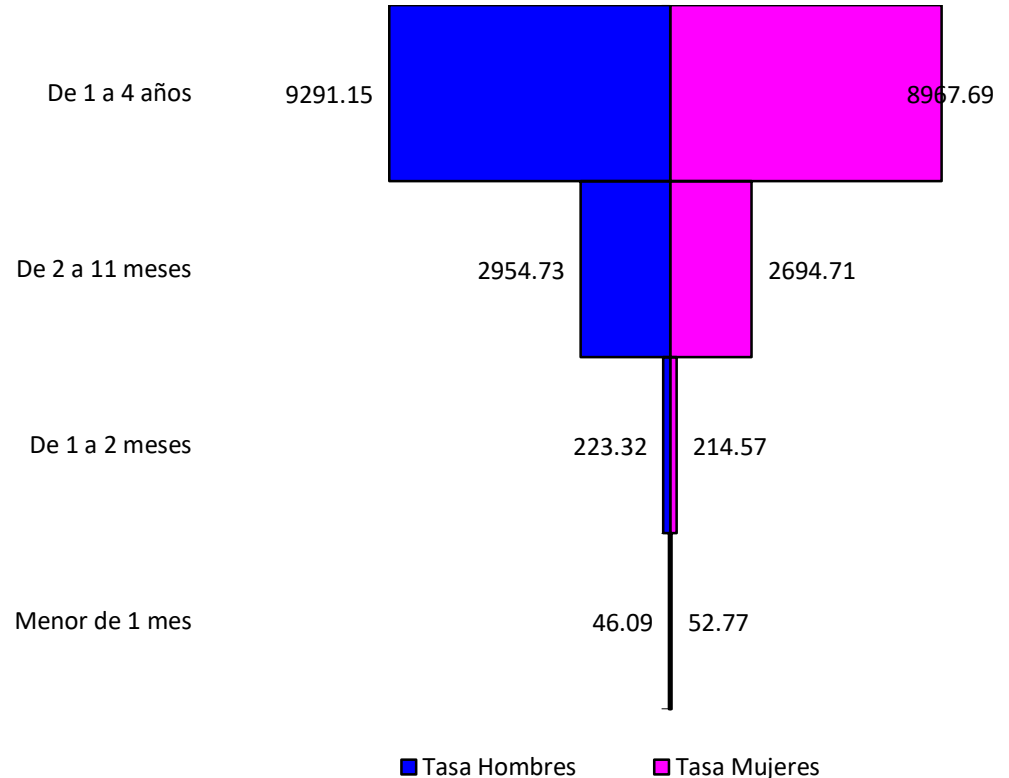
Tabla de Casos y Tasas Acumulados* Guatemala 2019 - 2020

AREA DE SALUD	2019		2020	
	Casos	Tasas	Casos	Tasas
Ixcán	1491	688.78	1152	532.18
Escuintla	4940	539.53	3759	410.55
San Marcos	9237	567.98	6298	387.26
Retalhuleu	1835	391.17	1773	377.96
Petén Sur Occidental	1788	386.04	1672	361.00
Chiquimula	3353	537.84	2211	354.66
Santa Rosa	2811	520.43	1842	341.03
Petén Sur Oriental	1089	255.77	1315	308.85
El Progreso	795	364.38	660	302.50
Zacapa	1276	415.43	922	300.18
Totonicapán	3473	372.16	2735	293.07
Huehuetenango	9166	505.22	5281	291.08
Sacatepéquez	1256	297.01	1148	271.47
Quetzaltenango	4209	347.52	3158	260.74
Sololá	3275	399.16	1983	241.69
Jutiapa	2786	386.90	1698	235.81
Ixil	1599	441.19	837	230.94
Suchitepéquez	2461	287.04	1926	224.64
Alta Verapaz	7718	352.19	4785	218.35
El Quiché	4406	291.03	2979	196.77
Petén Norte	729	180.44	792	196.03
Chimaltenango	2334	206.73	1888	167.23
Jalapa	1592	260.29	996	162.84
Izabal	1534	225.77	1047	154.10
Guatemala Central	1990	225.20	1345	152.21
Baja Verapaz	1798	364.70	748	151.72
Guatemala Nor Oriente	842	170.00	625	126.19
Guatemala Sur	1371	137.07	1115	111.48
Guatemala Nor Occidente	1453	190.28	535	70.06
Total PAIS	82607	357.41	57225	247.59

Tasa por 100,000 habitantes

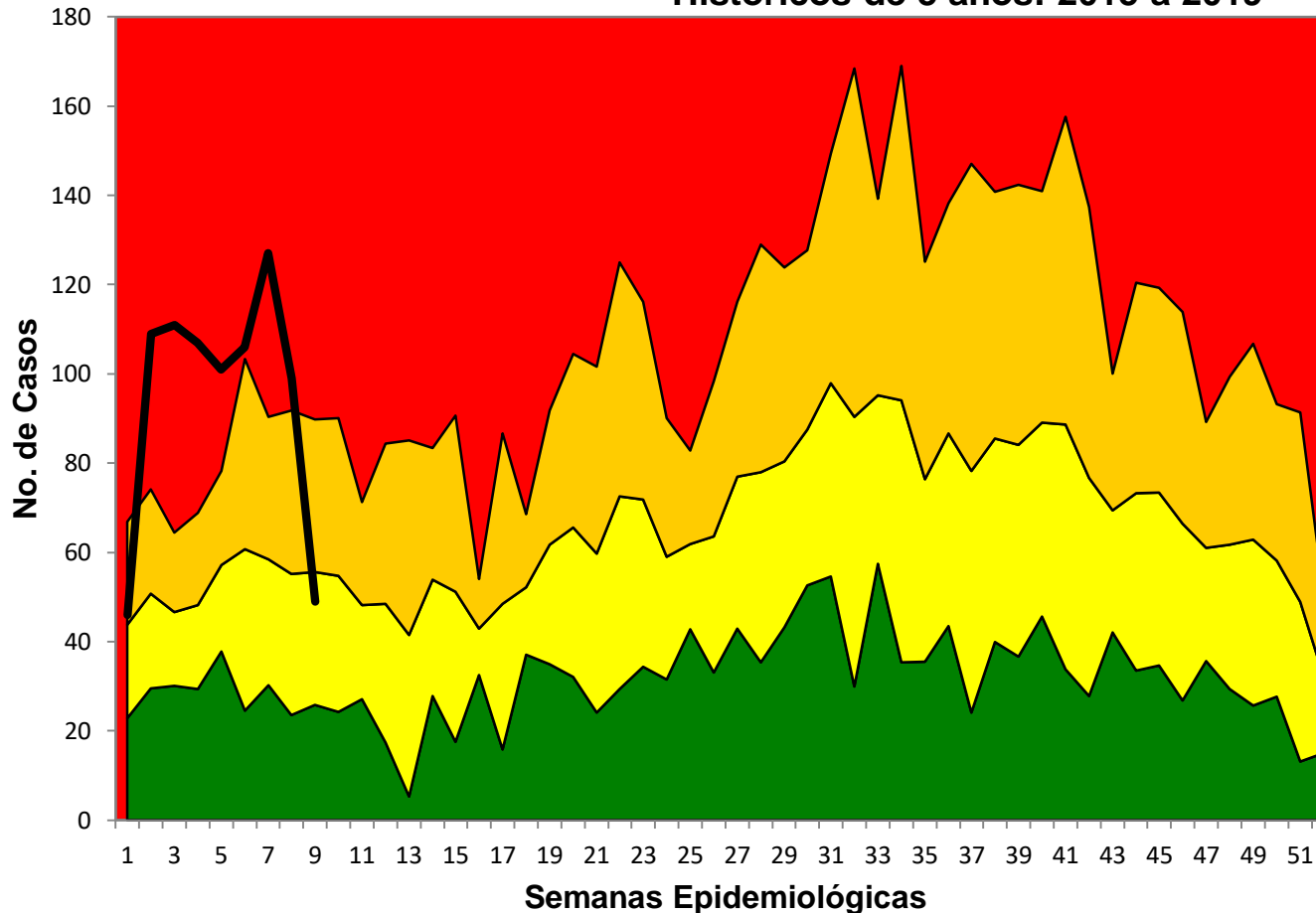
Fuente: SIGSA

Grafica de Distribución de tasas por Sexo y Edad Guatemala 2020



- 14 DAS con tasa de incidencia arriba del la total país
- Tasa Nacional de Diarreas en menores de 5 años: **247 casos por 100,000 hb**
- Sexo masculino de 1 a 4 años más afectado tasa de incidencia de **9,291 casos por 100,000 habitantes**

Corredor Endémico Semanal de 2020 Hepatitis Total. República de Guatemala Históricos de 5 años: 2015 a 2019



Áreas de Salud	1	2	3	4	5	6	7	8	9
Guatemala Central	Alerta	Alerta	Brote	Alerta	Alerta	Alerta	Alerta	Alerta	Brote
Guatemala Nor Oriente	Alerta	Alerta	Alerta	Alerta	Alerta	Alerta	Alerta	Alerta	Alerta
Guatemala Nor Occidente	Brote	Brote	Brote	Brote	Brote	Brote	Brote	Brote	Brote
Guatemala Sur	Alerta	Alerta	Alerta	Alerta	Alerta	Alerta	Alerta	Alerta	Alerta
El Progreso	Alerta	Alerta	Alerta	Alerta	Alerta	Alerta	Alerta	Alerta	Alerta
Sacatepéquez	Alerta	Alerta	Alerta	Alerta	Alerta	Alerta	Alerta	Alerta	Alerta
Chimaltenango	Brote	Brote	Brote	Brote	Brote	Brote	Brote	Brote	Brote
Escuintla	Alerta	Alerta	Alerta	Alerta	Alerta	Alerta	Alerta	Alerta	Alerta
Santa Rosa	Alerta	Alerta	Alerta	Alerta	Alerta	Alerta	Alerta	Alerta	Alerta
Sololá	Alerta	Alerta	Alerta	Alerta	Alerta	Alerta	Alerta	Alerta	Alerta
Totonicapán	Alerta	Alerta	Alerta	Alerta	Alerta	Alerta	Alerta	Alerta	Alerta
Quetzaltenango	Alerta	Alerta	Alerta	Alerta	Alerta	Alerta	Alerta	Alerta	Alerta
Suchitepéquez	Alerta	Alerta	Alerta	Alerta	Alerta	Alerta	Alerta	Alerta	Alerta
Retalhuleu	Alerta	Alerta	Alerta	Alerta	Alerta	Alerta	Alerta	Alerta	Alerta
San Marcos	Alerta	Alerta	Alerta	Alerta	Alerta	Alerta	Alerta	Alerta	Alerta
Huehuetenango	Alerta	Alerta	Alerta	Alerta	Alerta	Alerta	Alerta	Alerta	Alerta
El Quiché	Alerta	Alerta	Alerta	Alerta	Alerta	Alerta	Alerta	Alerta	Alerta
Ixcán	Alerta	Alerta	Alerta	Alerta	Alerta	Alerta	Alerta	Alerta	Alerta
Ixil	Alerta	Alerta	Alerta	Alerta	Alerta	Alerta	Alerta	Alerta	Alerta
Alta Verapaz	Alerta	Alerta	Alerta	Alerta	Alerta	Alerta	Alerta	Alerta	Alerta
Baja Verapaz	Alerta	Alerta	Alerta	Alerta	Alerta	Alerta	Alerta	Alerta	Alerta
Petén Norte	Alerta	Alerta	Alerta	Alerta	Alerta	Alerta	Alerta	Alerta	Alerta
Petén Sur Oriental	Alerta	Alerta	Alerta	Alerta	Alerta	Alerta	Alerta	Alerta	Alerta
Petén Sur Occidental	Alerta	Alerta	Alerta	Alerta	Alerta	Alerta	Alerta	Alerta	Alerta
Izabal	Alerta	Alerta	Alerta	Alerta	Alerta	Alerta	Alerta	Alerta	Alerta
Zacapa	Alerta	Alerta	Alerta	Alerta	Alerta	Alerta	Alerta	Alerta	Alerta
Chiquimula	Alerta	Alerta	Alerta	Alerta	Alerta	Alerta	Alerta	Alerta	Alerta
Jalapa	Alerta	Alerta	Alerta	Alerta	Alerta	Alerta	Alerta	Alerta	Alerta
Jutiapa	Alerta	Alerta	Alerta	Alerta	Alerta	Alerta	Alerta	Alerta	Alerta
República de Guatemala	Alerta	Alerta	Alerta	Alerta	Alerta	Alerta	Alerta	Alerta	Alerta

Fuente: SIGSA

■ Exito
 ■ Seguridad
 ■ Alerta
 ■ Brote
 Casos Nuevos

- 5 áreas de salud en zona de brote
- Chimaltenango en zona de brote de la semana 1 a 8
- 12 áreas de Salud no notificaron casos de hepatitis A en la semana 9

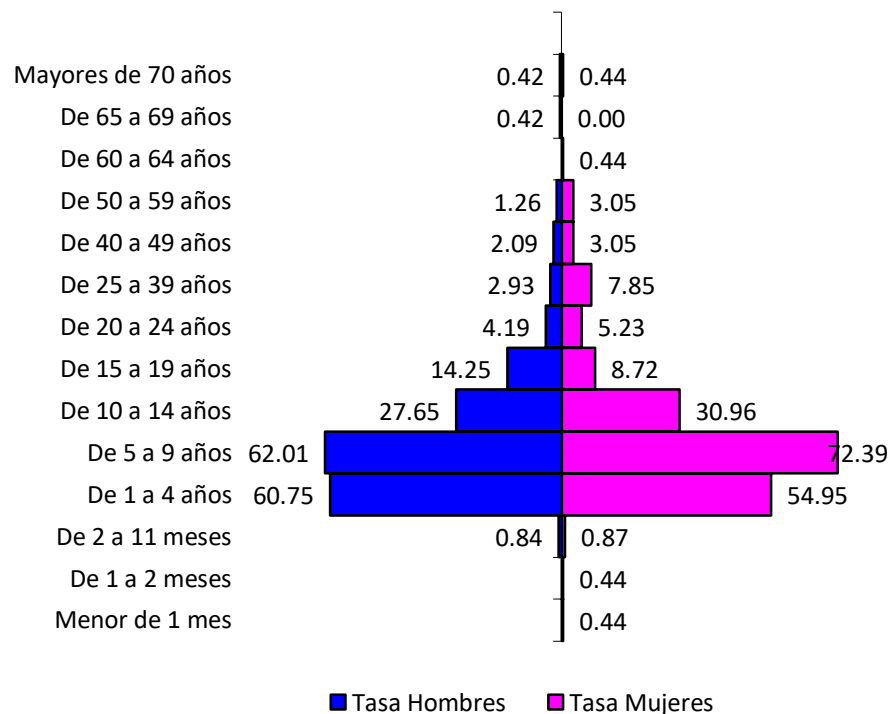
Hepatitis A

Tabla de Casos y Tasas Acumulados*
Guatemala 2019 - 2020

AREA DE SALUD	2019		2020	
	Casos	Tasas	Casos	Tasas
Baja Verapaz	17	5.13	45	13.57
Chiquimula	30	6.73	48	10.77
Retalhuleu	59	16.28	37	10.21
Santa Rosa	49	12.04	41	10.08
Zacapa	11	4.34	25	9.86
Petén Sur Occidental	24	8.04	24	8.04
Izabal	76	15.17	39	7.79
Totonicapán	3	0.50	44	7.31
Petén Sur Oriental	34	12.39	20	7.29
Chimaltenango	4	0.52	55	7.21
Sacatepéquez	26	7.03	25	6.76
El Quiché	22	2.46	59	6.58
Petén Norte	14	5.37	17	6.53
Ixil	0		13	6.07
Escuintla	55	6.70	49	5.97
Huehuetenango	45	3.24	67	4.82
Guatemala Nor Occidente	45	5.25	41	4.78
Quetzaltenango	58	6.17	44	4.68
Guatemala Central	33	3.32	33	3.32
Jalapa	4	1.01	13	3.28
Guatemala Nor Oriente	13	2.34	12	2.16
Alta Verapaz	36	2.55	30	2.13
Suchitepéquez	12	1.92	13	2.08
Guatemala Sur	27	2.40	21	1.87
Sololá	7	1.28	10	1.82
San Marcos	74	6.04	21	1.71
Jutiapa	3	0.58	6	1.17
El Progreso	4	2.20	2	1.10
Ixcán	0		1	0.78
Total PAIS	785	4.44	855	4.83

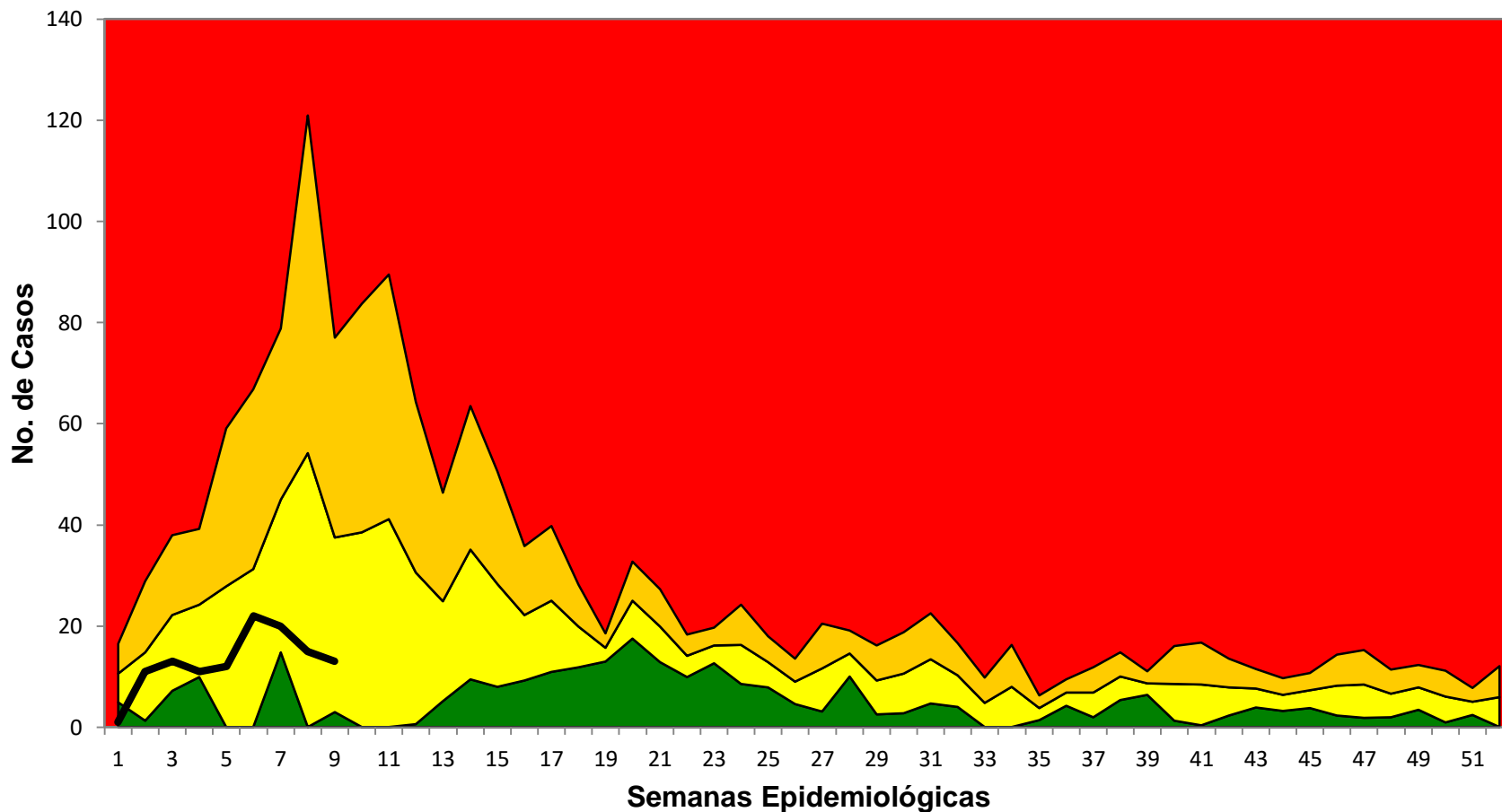
Tasa por 100,000 habitantes
Fuente: SIGSA

Grafica de Distribución de tasas por Sexo y Edad Guatemala 2020



- 15 DAS con tasa de incidencia arriba del la total país
- Tasa Nacional de Hepatitis A: 4.8 casos por 100,000 hb
- Sexo femenino de 5 a 9 años más afectado, la tasa de incidencia es de 72 casos por 100,000 habitantes

Corredor Endémico Semanal de 2020 Rotavirus total Menores de 5 años. República de Guatemala Históricos de 5 años: 2015 a 2019



Fuente: SIGSA

Exito Seguridad Alerta Brote Casos Nuevos

Área de Salud de Petén Sur occidental se encuentra en zona de brote

Rotavirus en menores de 5 años

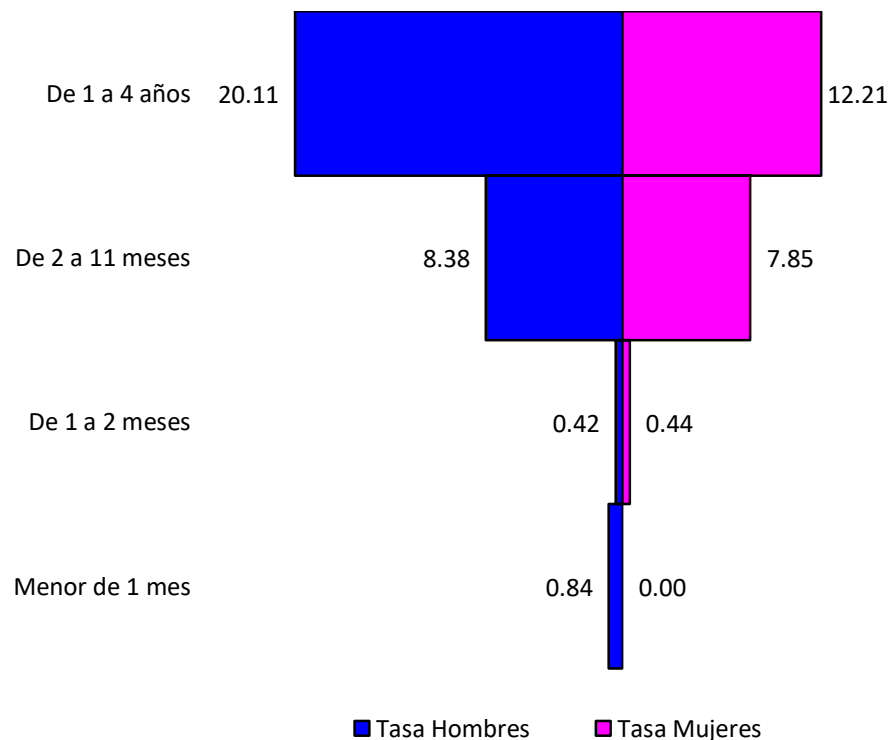
Tabla de Casos y Tasas Acumulados*
Guatemala 2019- 2020

AREA DE SALUD	2019		2020	
	Casos	Tasas	Casos	Tasas
Guatemala Central	51	5.77	26	2.94
Petén Sur Oriental	1	0.23	8	1.88
Chimaltenango	7	0.62	15	1.33
Escuintla	20	2.18	11	1.20
El Quiché	70	4.62	17	1.12
Petén Sur Occidental	0		5	1.08
San Marcos	28	1.72	12	0.74
Chiquimula	76	12.19	4	0.64
Quetzaltenango	94	7.76	7	0.58
Santa Rosa	25	4.63	2	0.37
Suchitepéquez	44	5.13	3	0.35
Izabal	24	3.53	2	0.29
Totonicapán	3	0.32	2	0.21
Huehuetenango	18	0.99	3	0.17
Jutiapa	6	0.83	1	0.14
Guatemala Nor Oriente	1	0.20		
El Progreso	28	12.83		
Sacatepéquez	2	0.47		
Sololá	5	0.61		
Zacapa	2	0.65		
Alta Verapaz	20	0.91		
Baja Verapaz	28	5.68		
Ixcán	2	0.92		
Ixil	6	1.66		
Total PAIS	561	2.43	118	0.51

Tasa por 100,000 habitantes

Fuente: SIGSA

Grafica de Distribución de tasas por Sexo y Edad
Guatemala 2019 - 2020



- 9 DAS con tasa de incidencia arriba del total país
- Tasa nacional de rotavirus en menores de 5 años: 0.51 casos por 100,000 hb
- Sexo masculino de 1 a 4 años más afectado, tasa de incidencia de 20 casos por 100,000 habitantes

Conclusiones:

- Las ETAs, las diarreas en menores de 5 años y rotavirus afectan principalmente a los niños de 1 a 4 años de edad.
- Rotavirus presenta disminución en la notificación de casos en relación al año anterior encontrándose en zona de seguridad en el corredor endémico.
- Hepatitis A aumento la de tasa de incidencia en relación al año anterior afectando principalmente a los niños entre 5 y 9 años de edad en 15/29 Áreas de Salud.

Recomendaciones:

Incrementar las acciones de vigilancia de las ETAs con énfasis en Hepatitis A, a través de :

- Visitas de monitoreo a nivel local, reforzando en los servicios de salud, definiciones de caso.
 - Análisis periódico de la situación epidemiológica para toma de decisiones.
 - Acciones de Prevención, información, educación y comunicación basadas en las 10 reglas de Oro.
 - Vigilancia de la calidad de agua en los sistemas de abastecimiento y monitoreo de ventas de alimentos y manipuladores.
- **Rotavirus:**
Identificar tempranamente casos sospechosos, en los primeros meses del año con el fin de disminuir las hospitalizaciones en los servicios de salud y evitar complicaciones.



GOBIERNO *de*
GUATEMALA
DR. ALEJANDRO GIAMMATTEI

MINISTERIO DE
SALUD PÚBLICA Y
ASISTENCIA SOCIAL

Departamento nacional de
EPIDEMIOLOGIA

Ciencia al servicio



Síguenos en:



/MinisteriodeSaludPúblicayAsistenciaSocial



@MinSaludGuate



Ministerio de Salud Pública y Asistencia Social de Guatemala